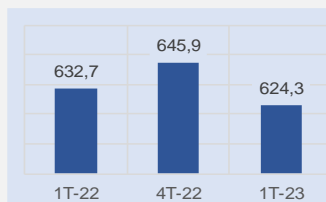




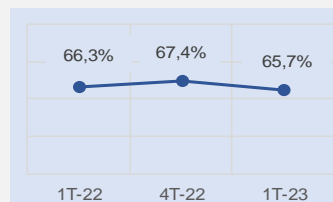
## Appendice Statistica

1° Trimestre 2023

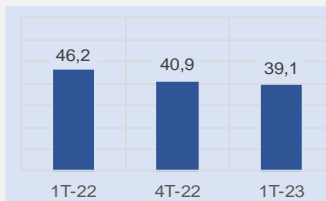
Occupati (valori in migliaia)



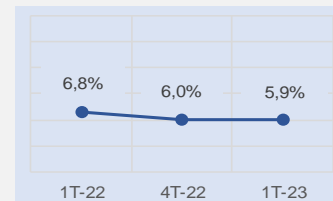
Tasso di occupazione 15 - 64



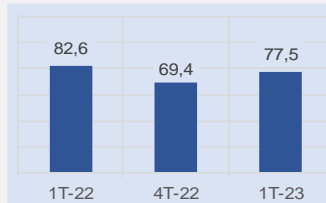
Disoccupati (valori in migliaia)



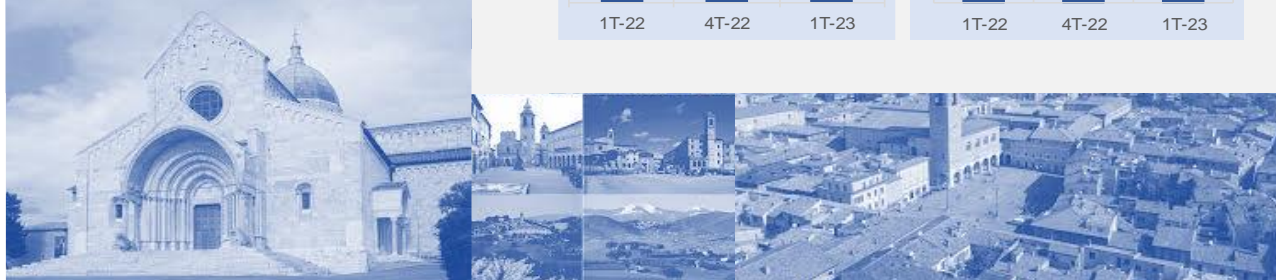
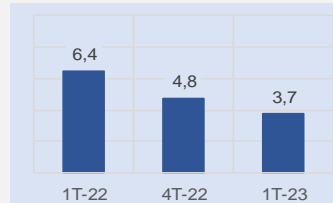
Tasso di disoccupazione 15 oltre



Assunzioni (valori in migliaia)



Cig + Fondi solidarietà (val. in milioni)





## I Quaderni dell'Osservatorio

N. 62 – Luglio 2023

### Appendice statistica

Indice delle Tavole

<b>Parte I. Forze di lavoro Istat</b>	<b>pag. 1</b>
<b>Parte II. Comunicazioni Obbligatorie</b>	<b>pag. 22</b>
<b>Parte III. Cassa Integrazione Guadagni e Fondi Solidarietà</b>	<b>pag. 40</b>

## OSSERVATORIO REGIONALE MERCATO DEL LAVORO

DIPARTIMENTO POLITICHE SOCIALI, LAVORO, ISTRUZIONE E FORMAZIONE

Settore Servizi per l'impiego e politiche del lavoro

Via Tiziano 44 - 60125 Ancona; Tel. 0718063248/ 8063608

<https://www.regione.marche.it/Entra-in-Regione/Osservatorio-mercato-del-lavoro>

[orml@regione.marche.it](mailto:orml@regione.marche.it)

Dirigente: Roberta Maestri

Responsabile dell'Osservatorio e coordinatore delle attività: Simona Pasqualini

Referenti tecnici: Corrado Paccassoni e Giovanni Dini

Referente Sil Regione Marche: ETT S.p.A

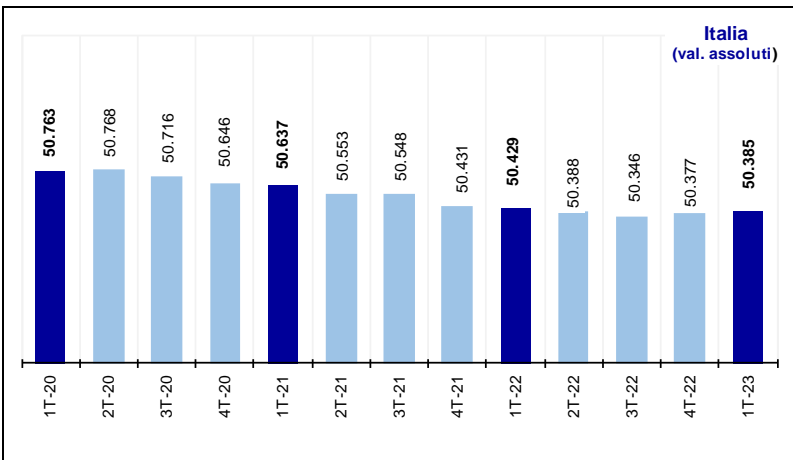
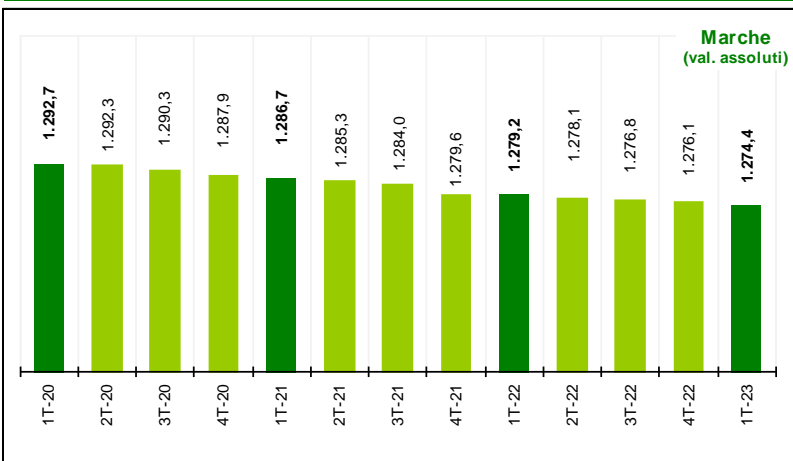
## Parte 1 – Forze di lavoro Istat

Tavola 1 - Popolazione 15 - 89 anni in base al genere	2
Tavola 2 - Marche, popolazione per classi di età e genere	3
Tavola 3 - Italia, popolazione per classi di età e genere	3
Tavola 4 - Forze di lavoro 15 - 89 anni in base al genere	4
Tavola 5 - Tasso di attività 15 - 64 anni in base al genere	5
Tavola 6 - Occupati 15 - 89 anni in base al genere	6
Tavola 7 - Tasso di occupazione 15 - 64 anni in base al genere	7
Tavola 8 - Occupati 15 - 89 anni per posizione nella professione	8
Tavola 9 - Occupati 15 - 89 anni per settore di attività	9
Tavola 10 - Marche: occupati 15 - 89 per settore e posizione nella professione	10
Tavola 11 - Italia: occupati 15 - 89 per settore e posizione nella professione	10
Tavola 12 - Marche: occupati 15 - 89 per settore e genere	11
Tavola 13 - Italia: occupati 15 - 89 per settore e genere	11
Tavola 14 - Marche: occupati 15 - 89 per settore, posizione nella professione e genere	12
Grafico 1 - Marche: occupati per settore di attività e posizione nella professione (valori assoluti)	13
Grafico 2 - Marche: occupati per settore di attività e genere (valori assoluti)	14
Tavola 15 - Persone in cerca di occupazione 15 - 74 anni in base al genere	15
Tavola 16 - Marche, persone in cerca di occupazione 15 - 74 anni per condizione profess. e genere	16
Tavola 17 - Tasso di disoccupazione 15 - 74 anni in base al genere	17
Tavola 18 - Inattivi 15 - 89 anni in base al genere	18
Tavola 19 - Marche, inattivi per classe di età e genere	19
Tavola 20 - Marche, inattivi 15 - 74 anni per condizione professionale e genere	20
Tavola 21 - Tasso di inattività 15 - 64 anni in base al genere	21

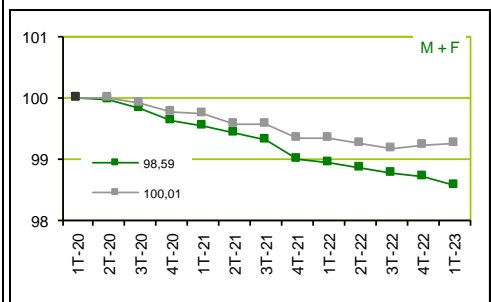
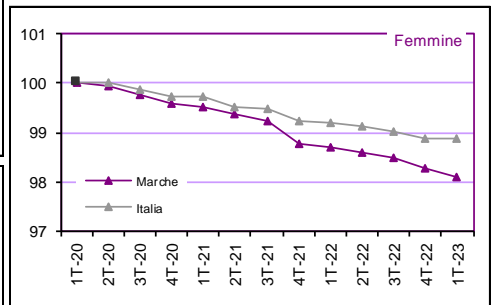
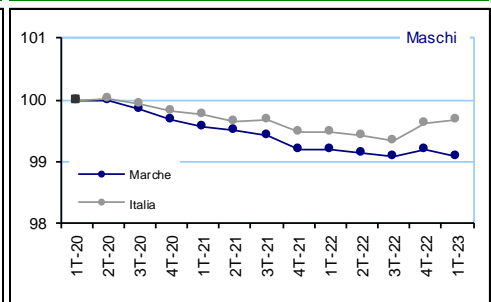
Tavola 1 - Popolazione 15 - 89 anni in base al genere

Territori	Valori					Var. %		Q.ta % 1T-2023	
	1T-2022	2T-2022	3T-2022	4T-2022	1T-2023	1T-2022/23	4T-22/1T-23	Territorio	Genere
<b>Maschi</b>									
Marche	622.790	622.435	621.921	622.686	622.061	-0,1%	-0,1%	2,5%	48,8%
Nord Ovest	6.607.601	6.606.971	6.605.874	6.612.729	6.618.196	0,2%	0,1%	26,9%	48,9%
Nord Est	4.824.467	4.825.152	4.825.467	4.819.099	4.825.451	0,0%	0,1%	19,6%	49,0%
Centro	4.851.196	4.848.178	4.845.954	4.851.026	4.852.538	0,0%	0,0%	19,8%	48,4%
Italia	24.517.977	24.499.053	24.480.861	24.551.856	24.561.601	0,2%	0,0%	100,0%	48,7%
<b>Femmine</b>									
Marche	656.381	655.618	654.851	653.391	652.319	-0,6%	-0,2%	2,5%	51,2%
Nord Ovest	6.934.984	6.932.596	6.929.132	6.911.662	6.913.409	-0,3%	0,0%	26,8%	51,1%
Nord Est	5.030.444	5.029.790	5.028.454	5.014.137	5.018.407	-0,2%	0,1%	19,4%	51,0%
Centro	5.200.392	5.196.314	5.192.535	5.172.800	5.171.896	-0,5%	0,0%	20,0%	51,6%
Italia	25.911.280	25.888.904	25.864.696	25.825.338	25.823.327	-0,3%	0,0%	100,0%	51,3%
<b>Totale</b>									
Marche	1.279.171	1.278.053	1.276.772	1.276.077	1.274.380	-0,4%	-0,1%	2,5%	100,0%
Nord Ovest	13.542.585	13.539.567	13.535.006	13.524.391	13.531.605	-0,1%	0,1%	26,9%	100,0%
Nord Est	9.854.911	9.854.942	9.853.921	9.833.236	9.843.858	-0,1%	0,1%	19,5%	100,0%
Centro	10.051.588	10.044.492	10.038.489	10.023.826	10.024.434	-0,3%	0,0%	19,9%	100,0%
Italia	50.429.257	50.387.957	50.345.557	50.377.194	50.384.928	-0,1%	0,0%	100,0%	100,0%

Marche e Italia: popolazione 15 - 89 anni ( Maschi e Femmine )



Dinamiche comparate per genere



Fonte: elab. Osservatorio Mercato del Lavoro Regione Marche su dati Rcfl Istat

Numeri indice a base fissa = 100

**Tavola 2 - Marche, popolazione per classi di età e genere**

Marche	Valori					Var. %		Q.ta % 1T-2023	
	1T-2022	2T-2022	3T-2022	4T-2022	1T-2023	1T-2022/23	4T-22/1T-23	Classe	Genere
<b>Maschi</b>									
0 - 14	93.014	92.539	91.974	91.369	90.812	-2,4%	-0,6%	12,6%	51,5%
15 - 64	463.374	462.674	462.091	462.140	461.374	-0,4%	-0,2%	64,0%	50,2%
15 - 74	548.548	547.938	547.262	547.598	546.833	-0,3%	-0,1%	75,9%	49,8%
15 - 89	622.790	622.435	621.921	622.686	622.061	-0,1%	-0,1%	86,4%	48,8%
15 oltre	630.225	629.874	629.383	630.106	629.554	-0,1%	-0,1%	87,4%	48,5%
65 oltre	166.851	167.200	167.292	167.966	168.180	0,8%	0,1%	23,3%	44,2%
<b>Totale</b>	<b>723.239</b>	<b>722.413</b>	<b>721.357</b>	<b>721.475</b>	<b>720.366</b>	<b>-0,4%</b>	<b>-0,2%</b>	<b>100,0%</b>	<b>48,8%</b>
<b>Femmine</b>									
0 - 14	87.611	87.185	86.553	85.978	85.394	-2,5%	-0,7%	11,3%	48,5%
15 - 64	462.268	461.341	460.551	458.713	457.622	-1,0%	-0,2%	60,6%	49,8%
15 - 74	556.341	555.479	554.733	553.008	551.824	-0,8%	-0,2%	73,1%	50,2%
15 - 89	656.381	655.618	654.851	653.391	652.319	-0,6%	-0,2%	86,4%	51,2%
15 oltre	673.981	673.225	672.384	670.863	669.817	-0,6%	-0,2%	88,7%	51,5%
65 oltre	211.713	211.884	211.833	212.150	212.195	0,2%	0,0%	28,1%	55,8%
<b>Totale</b>	<b>761.592</b>	<b>760.410</b>	<b>758.937</b>	<b>756.841</b>	<b>755.211</b>	<b>-0,8%</b>	<b>-0,2%</b>	<b>100,0%</b>	<b>51,2%</b>
<b>Totale</b>									
0 - 14	180.625	179.724	178.527	177.347	176.206	-2,4%	-0,6%	11,9%	100,0%
15 - 64	925.642	924.015	922.642	920.853	918.996	-0,7%	-0,2%	62,3%	100,0%
15 - 74	1.104.889	1.103.417	1.101.995	1.100.606	1.098.657	-0,6%	-0,2%	74,5%	100,0%
15 - 89	1.279.171	1.278.053	1.276.772	1.276.077	1.274.380	-0,4%	-0,1%	86,4%	100,0%
15 oltre	1.304.206	1.303.099	1.301.767	1.300.969	1.299.371	-0,4%	-0,1%	88,1%	100,0%
65 oltre	378.564	379.084	379.125	380.116	380.375	0,5%	0,1%	25,8%	100,0%
<b>Totale</b>	<b>1.484.831</b>	<b>1.482.823</b>	<b>1.480.294</b>	<b>1.478.316</b>	<b>1.475.577</b>	<b>-0,6%</b>	<b>-0,2%</b>	<b>100,0%</b>	<b>100,0%</b>

**Tavola 3 - Italia, popolazione per classi di età e genere**

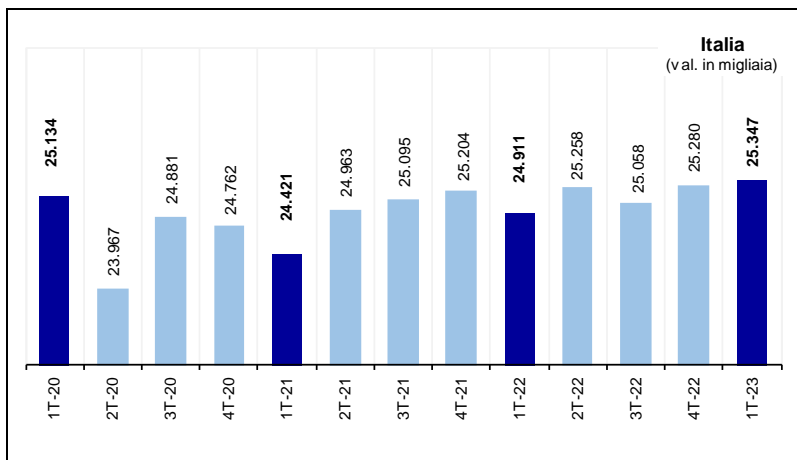
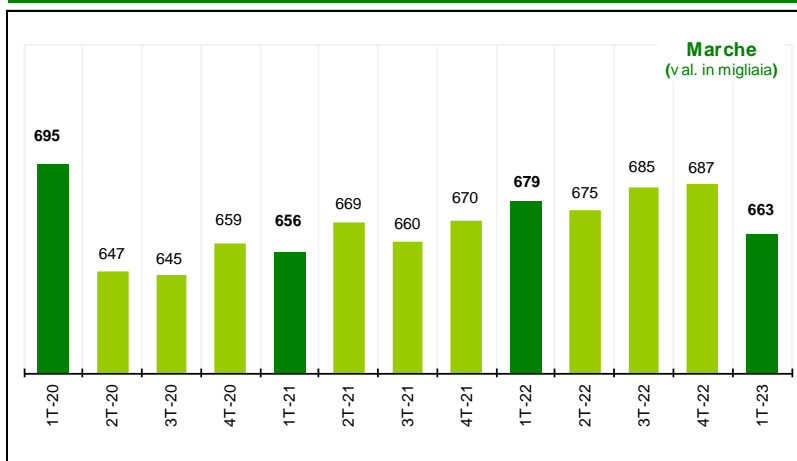
Italia	Valori					Var. %		Q.ta % 1T-2023	
	1T-2022	2T-2022	3T-2022	4T-2022	1T-2023	1T-2022/23	4T-22/1T-23	Settore	Posizione
<b>Maschi</b>									
0 - 14	3.860.915	3.841.960	3.819.080	3.799.716	3.783.164	-2,0%	-0,4%	13,2%	51,4%
15 - 64	18.646.535	18.616.717	18.590.342	18.626.164	18.615.378	-0,2%	-0,1%	65,1%	50,1%
15 - 74	21.885.225	21.851.798	21.822.081	21.871.991	21.861.936	-0,1%	0,0%	76,5%	49,6%
15 - 89	24.517.977	24.499.053	24.480.861	24.551.856	24.561.601	0,2%	0,0%	85,9%	48,7%
15 oltre	24.747.374	24.729.907	24.714.319	24.785.784	24.799.384	0,2%	0,1%	86,8%	48,5%
65 oltre	6.100.839	6.113.190	6.123.977	6.159.620	6.184.006	1,4%	0,4%	21,6%	44,2%
<b>Totale</b>	<b>28.608.289</b>	<b>28.571.867</b>	<b>28.533.399</b>	<b>28.585.500</b>	<b>28.582.548</b>	<b>-0,1%</b>	<b>0,0%</b>	<b>100,0%</b>	<b>48,8%</b>
<b>Femmine</b>									
0 - 14	3.644.557	3.626.205	3.603.238	3.586.515	3.570.523	-2,0%	-0,4%	11,9%	48,6%
15 - 64	18.695.385	18.664.357	18.636.284	18.588.337	18.571.217	-0,7%	-0,1%	62,0%	49,9%
15 - 74	22.323.430	22.289.521	22.258.890	22.206.272	22.189.715	-0,6%	-0,1%	74,1%	50,4%
15 - 89	25.911.280	25.888.904	25.864.696	25.825.338	25.823.327	-0,3%	0,0%	86,2%	51,3%
15 oltre	26.468.439	26.446.015	26.423.035	26.383.533	26.385.193	-0,3%	0,0%	88,1%	51,5%
65 oltre	7.773.054	7.781.658	7.786.751	7.795.196	7.813.976	0,5%	0,2%	26,1%	55,8%
<b>Totale</b>	<b>30.112.996</b>	<b>30.072.220</b>	<b>30.026.273</b>	<b>29.970.048</b>	<b>29.955.716</b>	<b>-0,5%</b>	<b>0,0%</b>	<b>100,0%</b>	<b>51,2%</b>
<b>Totale</b>									
0 - 14	7.505.472	7.468.165	7.422.318	7.386.231	7.353.687	-2,0%	-0,4%	12,6%	100,0%
15 - 64	37.341.920	37.281.074	37.226.626	37.214.501	37.186.595	-0,4%	-0,1%	63,5%	100,0%
15 - 74	44.208.655	44.141.319	44.080.971	44.078.263	44.051.651	-0,4%	-0,1%	75,3%	100,0%
15 - 89	50.429.257	50.387.957	50.345.557	50.377.194	50.384.928	-0,1%	0,0%	86,1%	100,0%
15 oltre	51.215.813	51.175.922	51.137.354	51.169.317	51.184.577	-0,1%	0,0%	87,4%	100,0%
65 oltre	13.873.893	13.894.848	13.910.728	13.954.816	13.997.982	0,9%	0,3%	23,9%	100,0%
<b>Totale</b>	<b>58.721.285</b>	<b>58.644.087</b>	<b>58.559.672</b>	<b>58.555.548</b>	<b>58.538.264</b>	<b>-0,3%</b>	<b>0,0%</b>	<b>100,0%</b>	<b>100,0%</b>

Fonte: elab. Osservatorio Mercato del Lavoro Regione Marche su dati RcfI Istat

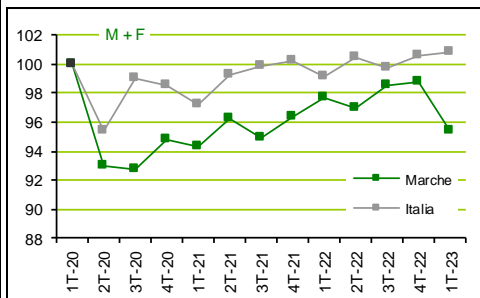
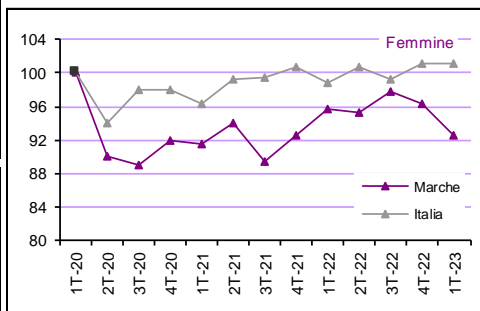
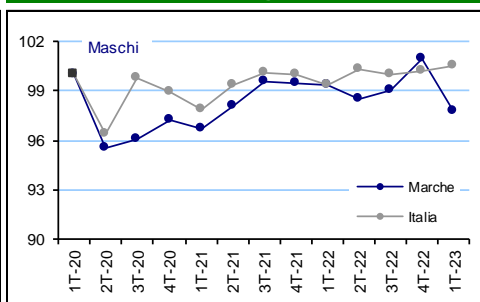
Tavola 4 - Forze di lavoro 15 - 89 anni in base al genere

Territori	Valori					Var. %		Q.ta % 1T-2023	
	1T-2022	2T-2022	3T-2022	4T-2022	1T-2023	1T-2022/23	4T-22/1T-23	Territorio	Genere
<b>Maschi</b>									
Marche	375.545	372.512	374.471	381.500	369.673	-1,6%	-3,1%	2,6%	55,7%
Nord Ovest	4.027.766	4.069.013	4.035.927	4.048.916	4.045.994	0,5%	-0,1%	28,0%	55,5%
Nord Est	2.978.244	2.986.527	3.015.091	2.993.321	3.008.195	1,0%	0,5%	20,8%	54,9%
Centro	2.906.563	2.918.820	2.904.373	2.917.231	2.929.479	0,8%	0,4%	20,3%	55,2%
Italia	14.280.733	14.422.335	14.378.413	14.407.302	14.458.400	1,2%	0,4%	100,0%	57,0%
<b>Femmine</b>									
Marche	303.355	302.008	310.458	305.340	293.705	-3,2%	-3,8%	2,7%	44,3%
Nord Ovest	3.182.141	3.250.862	3.219.284	3.281.183	3.238.741	1,8%	-1,3%	29,7%	44,5%
Nord Est	2.414.895	2.442.039	2.412.339	2.427.983	2.470.153	2,3%	1,7%	22,7%	45,1%
Centro	2.355.156	2.392.813	2.391.282	2.402.803	2.380.227	1,1%	-0,9%	21,9%	44,8%
Italia	10.630.471	10.836.133	10.679.450	10.872.678	10.889.010	2,4%	0,2%	100,0%	43,0%
<b>Totale</b>									
Marche	678.900	674.520	684.929	686.840	663.378	-2,3%	-3,4%	2,6%	100,0%
Nord Ovest	7.209.907	7.319.875	7.255.211	7.330.099	7.284.735	1,0%	-0,6%	28,7%	100,0%
Nord Est	5.393.139	5.428.566	5.427.430	5.421.304	5.478.348	1,6%	1,1%	21,6%	100,0%
Centro	5.261.719	5.311.633	5.295.655	5.320.034	5.309.706	0,9%	-0,2%	20,9%	100,0%
Italia	24.911.204	25.258.468	25.057.863	25.279.980	25.347.410	1,8%	0,3%	100,0%	100,0%

Marche e Italia: forze di lavoro 15 e oltre ( Maschi e Femmine )



Dinamiche comparate per genere



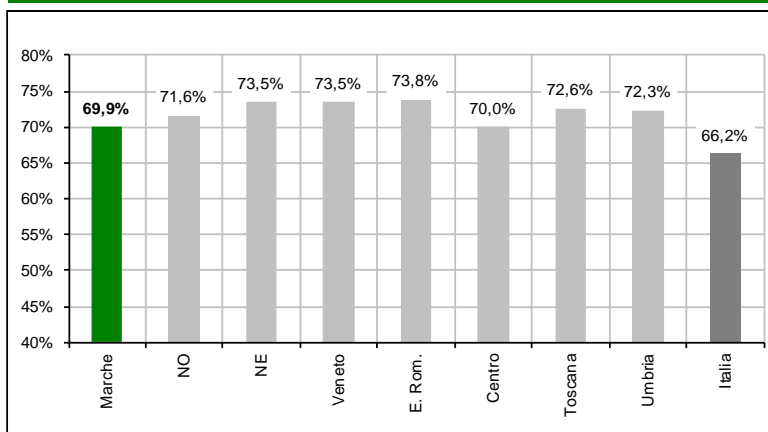
Fonte: elab. Osservatorio Mercato del Lavoro Regione Marche su dati Rcfl Istat

Numeri indice a base fissa = 100

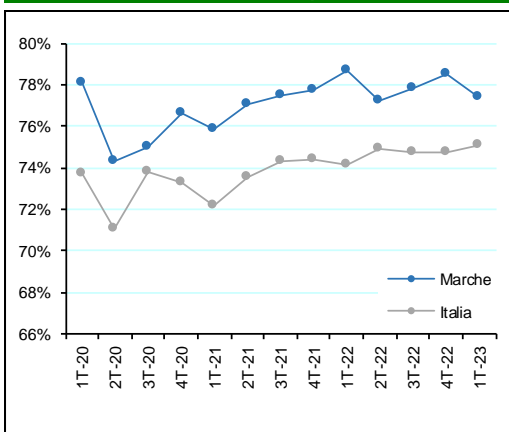
Tavola 5 - Tasso di attività 15 - 64 anni in base al genere

Territori	Valori					Punti di variazione %		Diff. in punti % 1T-2023	
	1T-2022	2T-2022	3T-2022	4T-2022	1T-2023	1T-2022/23	4T-22/1T-23	Territorio	Genere
<b>Maschi</b>									
Marche	78,7%	77,2%	77,8%	78,5%	77,4%	-1,3	-1,1	-	14,9
Nord Ovest	78,0%	79,0%	78,4%	78,8%	78,6%	0,6	-0,1	1,2	14,2
Nord Est	78,5%	78,4%	79,1%	79,1%	79,6%	1,1	0,4	2,2	12,2
Centro	76,6%	76,9%	76,7%	76,6%	77,2%	0,6	0,6	-0,2	14,3
Italia	74,1%	74,9%	74,7%	74,8%	75,1%	1,0	0,3	-2,3	17,8
<b>Femmine</b>									
Marche	63,9%	63,7%	65,8%	65,1%	62,5%	-1,4	-2,6	-	-14,9
Nord Ovest	63,2%	64,5%	64,1%	65,5%	64,4%	1,2	-1,1	2,0	-14,2
Nord Est	65,3%	65,9%	65,4%	66,3%	67,4%	2,1	1,1	4,9	-12,2
Centro	61,8%	62,9%	62,8%	63,5%	62,8%	1,0	-0,7	0,3	-14,3
Italia	55,7%	56,7%	56,1%	57,3%	57,3%	1,7	0,0	-5,1	-17,8
<b>Totale</b>									
Marche	71,3%	70,5%	71,9%	71,8%	69,9%	-1,3	-1,9	-	-
Nord Ovest	70,6%	71,8%	71,3%	72,2%	71,6%	0,9	-0,6	1,6	-
Nord Est	71,9%	72,2%	72,3%	72,8%	73,5%	1,6	0,7	3,6	-
Centro	69,1%	69,8%	69,7%	70,0%	70,0%	0,8	-0,1	0,0	-
Italia	64,9%	65,8%	65,4%	66,1%	66,2%	1,4	0,2	-3,7	-

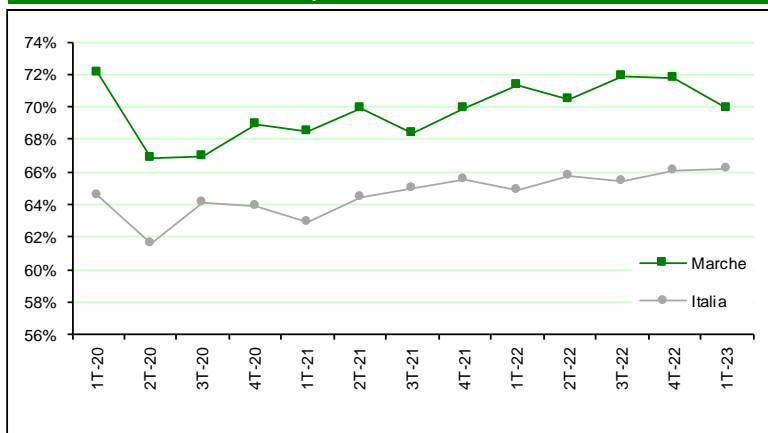
Tasso di attività 15 - 64 Maschi e Femmine; 1T-2023



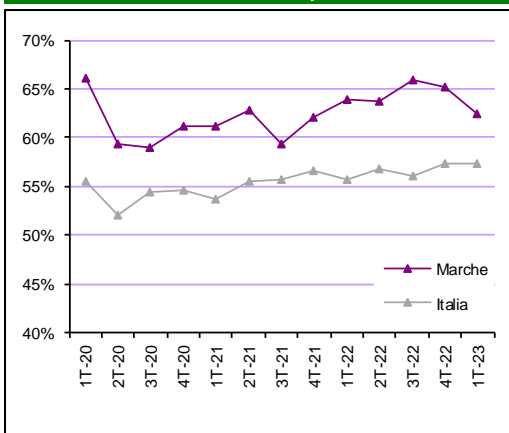
Marche e Italia: dinamiche comparate - Maschi



Marche e Italia: dinamiche comparate - Maschi e femmine



Marche e Italia: dinamiche comparate - Femmine



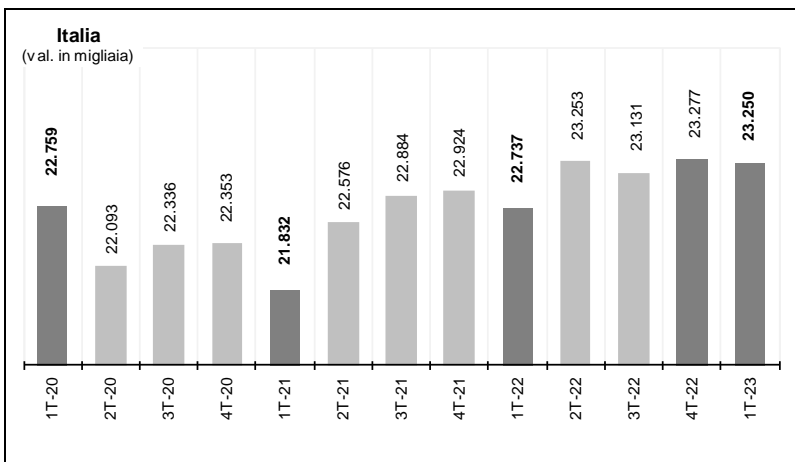
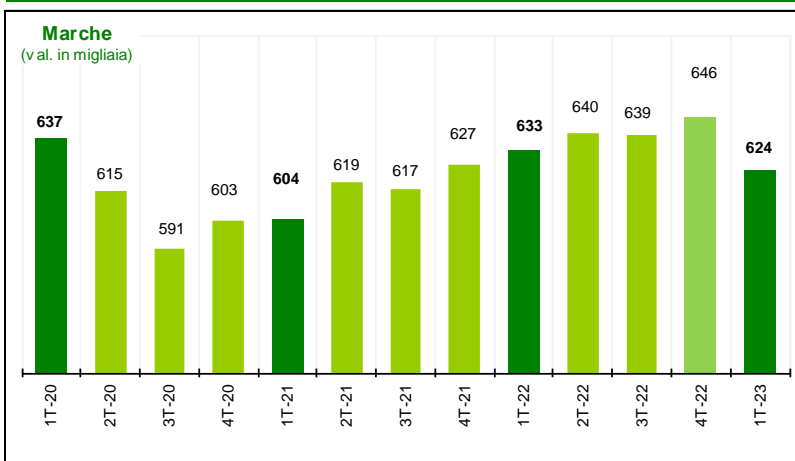
Fonte: elab. Osservatorio Mercato del Lavoro Regione Marche su dati RcfI Istat

Valori percentuali

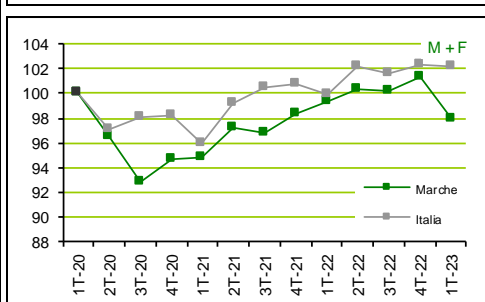
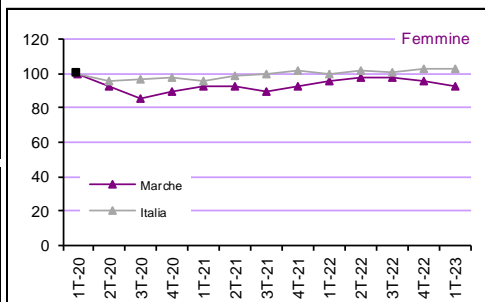
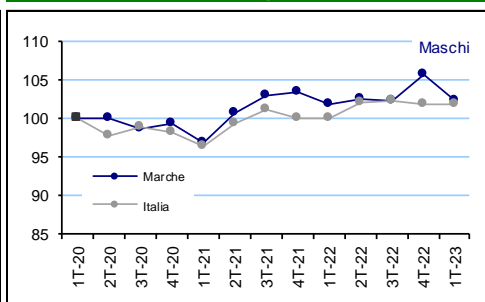
Tavola 6 - Occupati 15 - 89 anni in base al genere

Territori	Valori					Var. %		Q.ta % 1T-2023	
	1T-2022	2T-2022	3T-2022	4T-2022	1T-2023	1T-2022/23	4T-22/1T-23	Territorio	Genere
<b>Maschi</b>									
Marche	352.583	354.859	353.904	365.548	353.478	0,3%	-3,3%	2,6%	56,6%
Nord Ovest	3.817.418	3.882.401	3.874.122	3.882.383	3.862.201	1,2%	-0,5%	28,9%	55,9%
Nord Est	2.844.546	2.891.906	2.913.185	2.894.200	2.901.073	2,0%	0,2%	21,7%	55,5%
Centro	2.724.645	2.748.660	2.742.813	2.740.468	2.773.824	1,8%	1,2%	20,7%	56,0%
Italia	13.148.904	13.424.498	13.440.103	13.387.268	13.381.383	1,8%	0,0%	100,0%	57,6%
<b>Femmine</b>									
Marche	280.073	284.705	284.989	280.385	270.773	-3,3%	-3,4%	2,7%	43,4%
Nord Ovest	2.947.903	3.029.551	3.008.290	3.081.907	3.050.547	3,5%	-1,0%	30,9%	44,1%
Nord Est	2.272.105	2.309.935	2.277.536	2.290.472	2.325.769	2,4%	1,5%	23,6%	44,5%
Centro	2.155.461	2.193.127	2.206.999	2.208.445	2.176.092	1,0%	-1,5%	22,1%	44,0%
Italia	9.588.414	9.828.064	9.690.968	9.889.343	9.868.528	2,9%	-0,2%	100,0%	42,4%
<b>Totale</b>									
Marche	632.656	639.564	638.893	645.933	624.251	-1,3%	-3,4%	2,7%	100,0%
Nord Ovest	6.765.321	6.911.952	6.882.412	6.964.290	6.912.748	2,2%	-0,7%	29,7%	100,0%
Nord Est	5.116.651	5.201.841	5.190.721	5.184.672	5.226.842	2,2%	0,8%	22,5%	100,0%
Centro	4.880.106	4.941.787	4.949.812	4.948.913	4.949.916	1,4%	0,0%	21,3%	100,0%
Italia	22.737.318	23.252.562	23.131.071	23.276.611	23.249.911	2,3%	-0,1%	100,0%	100,0%

Marche e Italia: occupati 15 - 89 ( Maschi e Femmine )



Dinamiche comparate per genere



Fonte: elab. Osservatorio Mercato del Lavoro Regione Marche su dati Rcfl Istat

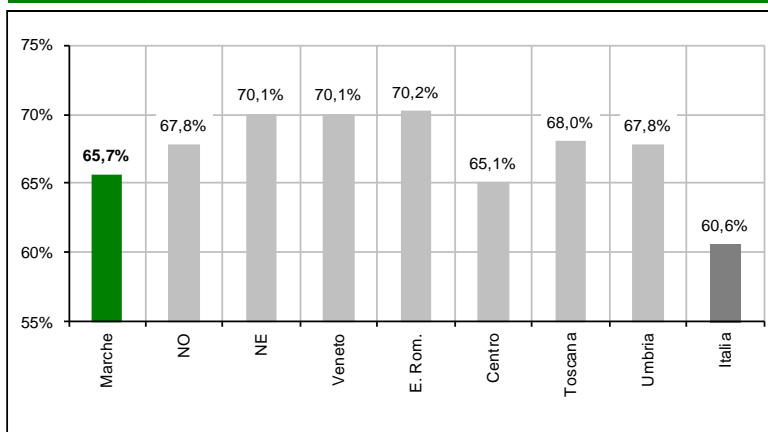
Numeri indice a base fissa = 100



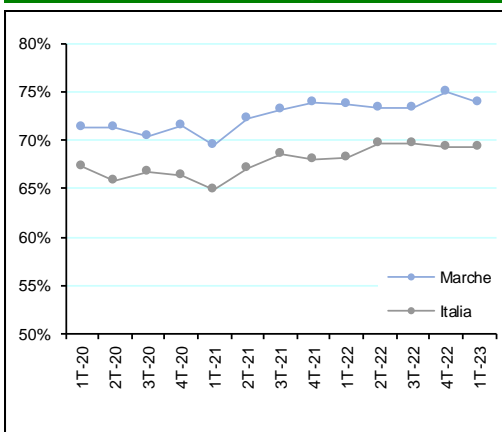
Tavola 7 - Tasso di occupazione 15 - 64 anni in base al genere

Territori	Valori					Punti di variazione %		Diff. in punti % 1T-2023	
	1T-2022	2T-2022	3T-2022	4T-2022	1T-2023	1T-2022/23	4T-22/1T-23	Territorio	Genere
<b>Maschi</b>									
Marche	73,7%	73,4%	73,4%	75,0%	73,9%	0,1	-1,2	-	16,4
Nord Ovest	73,8%	75,3%	75,2%	75,5%	74,9%	1,1	-0,5	1,1	14,3
Nord Est	74,9%	75,9%	76,3%	76,5%	76,6%	1,7	0,2	2,8	13,3
Centro	71,7%	72,3%	72,4%	71,9%	72,9%	1,3	1,1	-0,9	15,6
Italia	68,1%	69,6%	69,7%	69,4%	69,4%	1,3	0,0	-4,5	17,5
<b>Femmine</b>									
Marche	58,9%	60,1%	60,4%	59,7%	57,5%	-1,4	-2,2	-	-16,4
Nord Ovest	58,5%	60,0%	59,9%	61,5%	60,6%	2,1	-0,9	3,2	-14,3
Nord Est	61,4%	62,3%	61,7%	62,6%	63,4%	2,0	0,8	5,9	-13,3
Centro	56,5%	57,5%	57,9%	58,3%	57,3%	0,8	-1,0	-0,1	-15,6
Italia	50,1%	51,4%	50,9%	52,1%	51,9%	1,7	-0,2	-5,6	-17,5
<b>Totale</b>									
Marche	66,3%	66,8%	66,9%	67,4%	65,7%	-0,6	-1,7	-	-
Nord Ovest	66,2%	67,7%	67,6%	68,6%	67,8%	1,6	-0,7	2,1	-
Nord Est	68,2%	69,1%	69,1%	69,6%	70,1%	1,9	0,5	4,4	-
Centro	64,0%	64,9%	65,1%	65,0%	65,1%	1,1	0,0	-0,6	-
Italia	59,1%	60,5%	60,3%	60,7%	60,6%	1,5	-0,1	-5,1	-

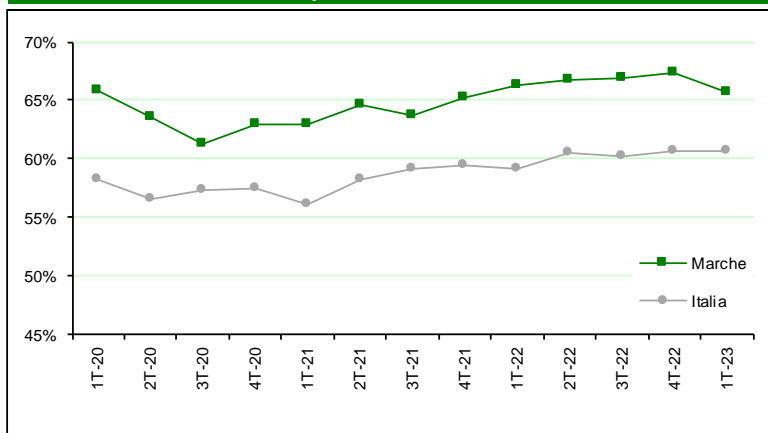
Tasso di occupazione 15 - 64 Maschi e Femmine - 1T-2023



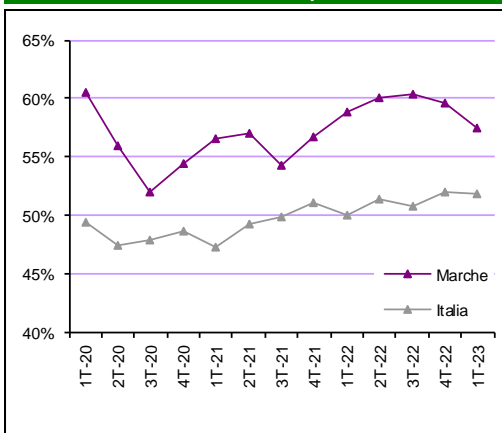
Marche e Italia: dinamiche comparate - Maschi



Marche e Italia: dinamiche comparate - Maschi e femmine



Marche e Italia: dinamiche comparate - Femmine



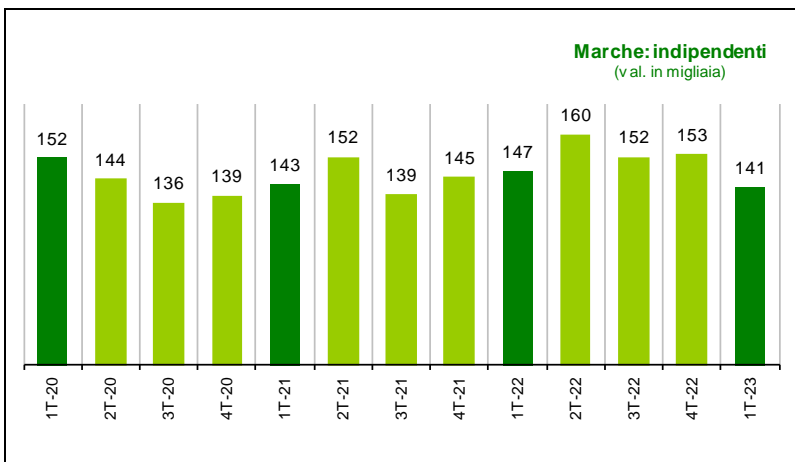
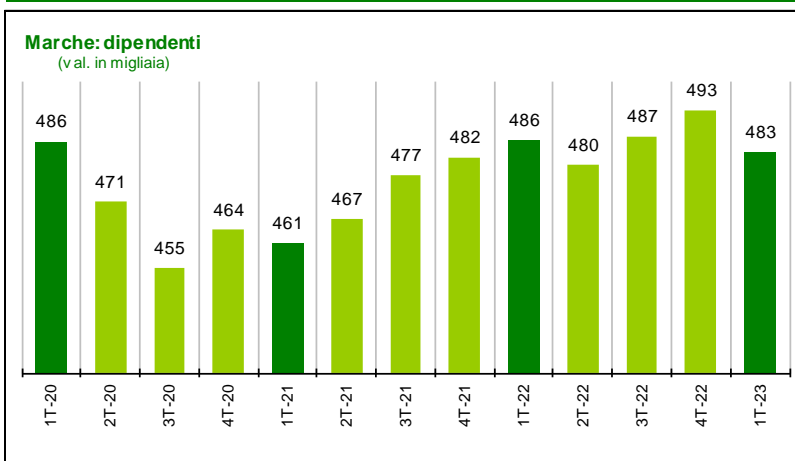
Fonte: elab. Osservatorio Mercato del Lavoro Regione Marche su dati RcfI Istat

Valori percentuali

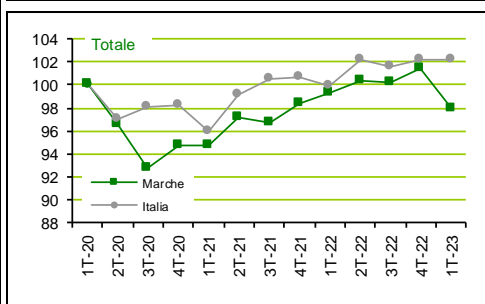
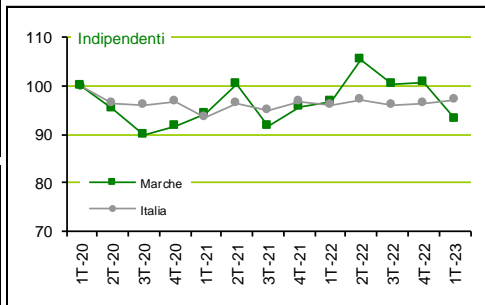
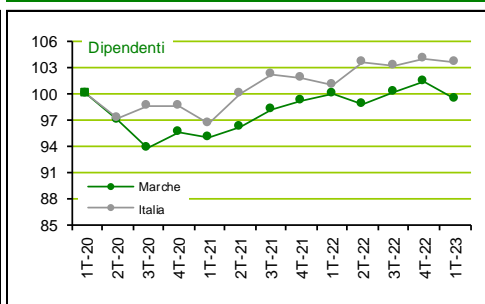
Tavola 8 - Occupati 15 - 89 anni per posizione nella professione

Territori	Valori					Var. %		Q.ta % 1T-2023	
	1T-2022	2T-2022	3T-2022	4T-2022	1T-2023	1T-2022/23	4T-22/1T-23	Territorio	Posizione
<b>Dipendenti</b>									
Marche	485.816	479.918	486.775	493.016	482.894	-0,6%	-2,1%	2,6%	77,4%
Nord Ovest	5.368.744	5.491.099	5.490.378	5.552.081	5.477.152	2,0%	-1,3%	30,0%	79,2%
Nord Est	4.048.424	4.130.551	4.090.263	4.094.636	4.143.608	2,4%	1,2%	22,7%	79,3%
Centro	3.809.796	3.888.407	3.922.480	3.891.816	3.898.277	2,3%	0,2%	21,4%	78,8%
Italia	17.777.865	18.245.011	18.167.250	18.303.590	18.240.621	2,6%	-0,3%	100,0%	78,5%
<b>Indipendenti</b>									
Marche	146.840	159.646	152.118	152.917	141.357	-3,7%	-7,6%	2,8%	22,6%
Nord Ovest	1.396.577	1.420.853	1.392.034	1.412.209	1.435.596	2,8%	1,7%	28,7%	20,8%
Nord Est	1.068.227	1.071.290	1.100.458	1.090.036	1.083.234	1,4%	-0,6%	21,6%	20,7%
Centro	1.070.310	1.053.380	1.027.332	1.057.097	1.051.639	-1,7%	-0,5%	21,0%	21,2%
Italia	4.959.453	5.007.551	4.963.821	4.973.021	5.009.290	1,0%	0,7%	100,0%	21,5%
<b>Totale</b>									
Marche	632.656	639.564	638.893	645.933	624.251	-1,3%	-3,4%	2,7%	100,0%
Nord Ovest	6.765.321	6.911.952	6.882.412	6.964.290	6.912.748	2,2%	-0,7%	29,7%	100,0%
Nord Est	5.116.651	5.201.841	5.190.721	5.184.672	5.226.842	2,2%	0,8%	22,5%	100,0%
Centro	4.880.106	4.941.787	4.949.812	4.948.913	4.949.916	1,4%	0,0%	21,3%	100,0%
Italia	22.737.318	23.252.562	23.131.071	23.276.611	23.249.911	2,3%	-0,1%	100,0%	100,0%

Marche: occupati 15 - 89 per posizione nella professione



Marche e Italia: dinamiche comparate



Fonte: elab. Osservatorio Mercato del Lavoro Regione Marche su dati Rcfl Istat

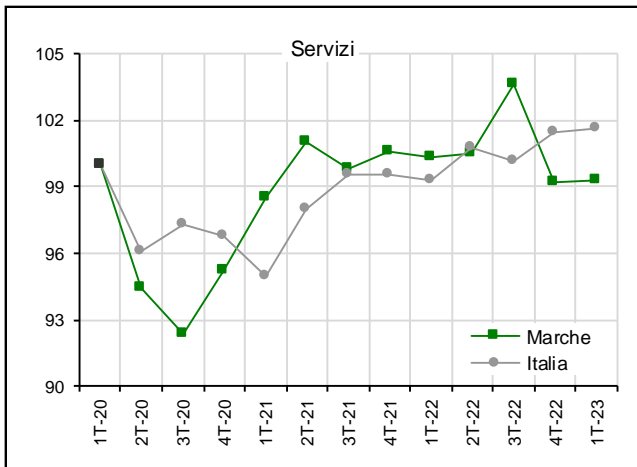
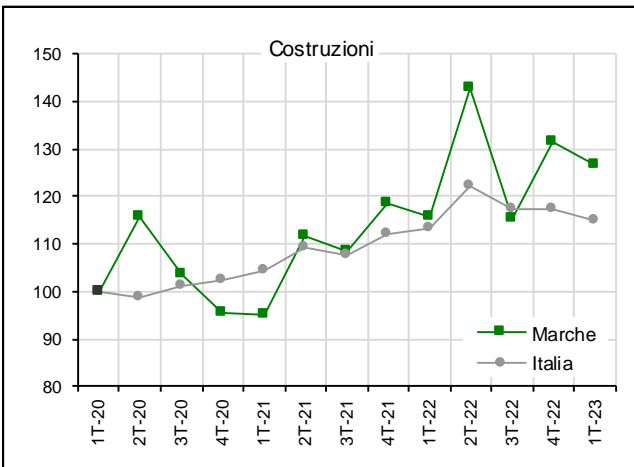
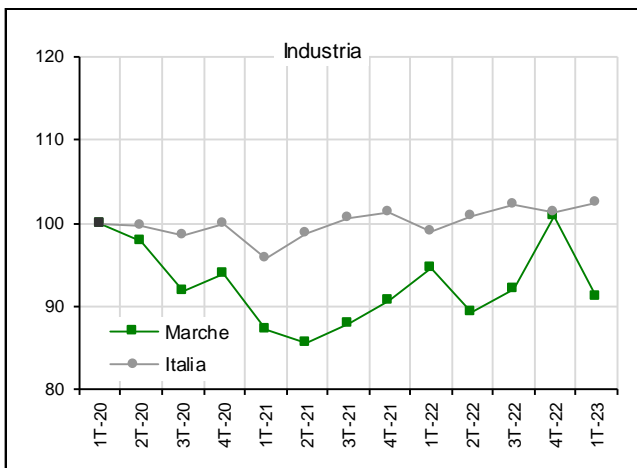
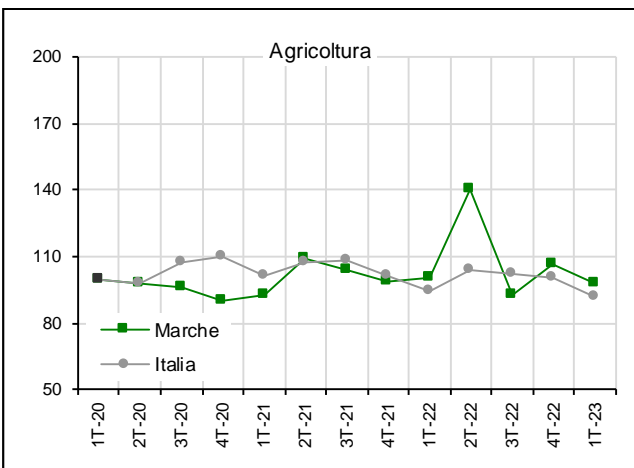
Numeri indice a base fissa = 100

Tavola 9 - Occupati 15 - 89 anni per settore di attività

Totale occupati	Valori					Var. %		Quota %	
	1T-2022	2T-2022	3T-2022	4T-2022	1T-2023	1T-2022/23	4T-22/1T-23	1T-2022	1T-2023
<b>Marche</b>									
Agricoltura	21.853	30.435	20.083	23.133	21.222	-2,9%	-8,3%	3,5%	3,4%
Industria	182.113	172.018	177.282	194.209	175.494	-3,6%	-9,6%	28,8%	28,1%
Costruzioni	33.288	41.128	33.161	37.775	36.442	9,5%	-3,5%	5,3%	5,8%
Commercio e turismo	122.035	120.692	131.320	117.413	127.715	4,7%	8,8%	19,3%	20,5%
Altri servizi	273.367	275.291	277.047	273.403	263.378	-3,7%	-3,7%	43,2%	42,2%
Totale servizi	395.402	395.983	408.367	390.816	391.093	-1,1%	0,1%	62,5%	62,6%
Totale complessivo	632.656	639.564	638.893	645.933	624.251	-1,3%	-3,4%	100,0%	100,0%

<b>Italia</b>									
Agricoltura	822.260	906.843	894.233	876.408	800.658	-2,6%	-8,6%	3,6%	3,4%
Industria	4.575.833	4.658.730	4.716.397	4.674.189	4.726.101	3,3%	1,1%	20,1%	20,3%
Costruzioni	1.495.716	1.613.235	1.546.353	1.547.444	1.514.167	1,2%	-2,2%	6,6%	6,5%
Commercio e turismo	4.406.802	4.582.349	4.625.239	4.553.816	4.570.330	3,7%	0,4%	19,4%	19,7%
Altri servizi	11.436.707	11.491.405	11.348.849	11.624.754	11.638.655	1,8%	0,1%	50,3%	50,1%
Totale servizi	15.843.509	16.073.754	15.974.088	16.178.570	16.208.985	2,3%	0,2%	69,7%	69,7%
Totale complessivo	22.737.318	23.252.562	23.131.071	23.276.611	23.249.911	2,3%	-0,1%	100,0%	100,0%

Totale occupati per settore di attività, Marche e Italia



Fonte: elab. Osservatorio Mercato del Lavoro Regione Marche su dati RcfI Istat

Numeri indice a base fissa = 100

**Tavola 10 - Marche: occupati 15 - 89 per settore e posizione nella professione**

Marche	Valori					Var. %		Q.ta % 1T-2023	
	1T-2022	2T-2022	3T-2022	4T-2022	1T-2023	1T-2022/23	4T-22/1T-23	Settore	Posizione
<b>Dipendenti</b>									
Agricoltura	8.966	7.769	6.075	6.339	10.532	17,5%	66,1%	2,2%	49,6%
Industria	164.948	158.155	158.531	175.325	159.502	-3,3%	-9,0%	33,0%	90,9%
Costruzioni	20.008	23.162	23.299	21.874	22.463	12,3%	2,7%	4,7%	61,6%
Commercio e turismo	76.292	73.835	84.003	77.227	84.816	11,2%	9,8%	17,6%	66,4%
Altri servizi	215.602	216.998	214.867	212.251	205.582	-4,6%	-3,1%	42,6%	78,1%
Totale servizi	291.894	290.833	298.870	289.478	290.398	-0,5%	0,3%	60,1%	74,3%
<b>Totale dipendenti</b>	<b>485.816</b>	<b>479.919</b>	<b>486.775</b>	<b>493.016</b>	<b>482.895</b>	<b>-0,6%</b>	<b>-2,1%</b>	<b>100,0%</b>	<b>77,4%</b>
<b>Indipendenti</b>									
Agricoltura	12.887	22.666	14.008	16.794	10.690	-17,0%	-36,3%	7,6%	50,4%
Industria	17.165	13.863	18.751	18.884	15.992	-6,8%	-15,3%	11,3%	9,1%
Costruzioni	13.280	17.966	9.862	15.901	13.979	5,3%	-12,1%	9,9%	38,4%
Commercio e turismo	45.743	46.857	47.317	40.186	42.899	-6,2%	6,8%	30,3%	33,6%
Altri servizi	57.765	58.293	62.180	61.152	57.796	0,1%	-5,5%	40,9%	21,9%
Totale servizi	103.508	105.150	109.497	101.338	100.695	-2,7%	-0,6%	71,2%	25,7%
<b>Totale indipendenti</b>	<b>146.840</b>	<b>159.645</b>	<b>152.118</b>	<b>152.917</b>	<b>141.356</b>	<b>-3,7%</b>	<b>-7,6%</b>	<b>100,0%</b>	<b>22,6%</b>
<b>Totale</b>									
Agricoltura	21.853	30.435	20.083	23.133	21.222	-2,9%	-8,3%	3,4%	100,0%
Industria	182.113	172.018	177.282	194.209	175.494	-3,6%	-9,6%	28,1%	100,0%
Costruzioni	33.288	41.128	33.161	37.775	36.442	9,5%	-3,5%	5,8%	100,0%
Commercio e turismo	122.035	120.692	131.320	117.413	127.715	4,7%	8,8%	20,5%	100,0%
Altri servizi	273.367	275.291	277.047	273.403	263.378	-3,7%	-3,7%	42,2%	100,0%
Totale servizi	395.402	395.983	408.367	390.816	391.093	-1,1%	0,1%	62,6%	100,0%
<b>Totale complessivo</b>	<b>632.656</b>	<b>639.564</b>	<b>638.893</b>	<b>645.933</b>	<b>624.251</b>	<b>-1,3%</b>	<b>-3,4%</b>	<b>100,0%</b>	<b>100,0%</b>

**Tavola 11 - Italia: occupati 15 - 89 per settore e posizione nella professione**

Italia	Valori					Var. %		Q.ta % 1T-2023	
	1T-2022	2T-2022	3T-2022	4T-2022	1T-2023	1T-2022/23	4T-22/1T-23	Settore	Posizione
<b>Dipendenti</b>									
Agricoltura	434.153	492.633	516.719	491.811	423.443	-2,5%	-13,9%	2,3%	52,9%
Industria	4.112.279	4.233.669	4.268.329	4.229.808	4.263.173	3,7%	0,8%	23,4%	90,2%
Costruzioni	981.189	1.067.791	1.032.885	1.014.881	1.021.742	4,1%	0,7%	5,6%	67,5%
Commercio e turismo	2.976.865	3.135.151	3.239.664	3.178.820	3.163.835	6,3%	-0,5%	17,3%	69,2%
Altri servizi	9.273.379	9.315.767	9.109.653	9.388.270	9.368.428	1,0%	-0,2%	51,4%	80,5%
Totale servizi	12.250.244	12.450.918	12.349.317	12.567.090	12.532.263	2,3%	-0,3%	68,7%	77,3%
<b>Totale dipendenti</b>	<b>17.777.865</b>	<b>18.245.011</b>	<b>18.167.250</b>	<b>18.303.590</b>	<b>18.240.621</b>	<b>2,6%</b>	<b>-0,3%</b>	<b>100,0%</b>	<b>78,5%</b>
<b>Indipendenti</b>									
Agricoltura	388.107	414.210	377.514	384.597	377.215	-2,8%	-1,9%	7,5%	47,1%
Industria	463.554	425.061	448.068	444.381	462.928	-0,1%	4,2%	9,2%	9,8%
Costruzioni	514.527	545.444	513.468	532.563	492.425	-4,3%	-7,5%	9,8%	32,5%
Commercio e turismo	1.429.937	1.447.198	1.385.575	1.374.996	1.406.495	-1,6%	2,3%	28,1%	30,8%
Altri servizi	2.163.328	2.175.638	2.239.196	2.236.484	2.270.227	4,9%	1,5%	45,3%	19,5%
Totale servizi	3.593.265	3.622.836	3.624.771	3.611.480	3.676.722	2,3%	1,8%	73,4%	22,7%
<b>Totale indipendenti</b>	<b>4.959.453</b>	<b>5.007.551</b>	<b>4.963.821</b>	<b>4.973.021</b>	<b>5.009.290</b>	<b>1,0%</b>	<b>0,7%</b>	<b>100,0%</b>	<b>21,5%</b>
<b>Totale</b>									
Agricoltura	822.260	906.843	894.233	876.408	800.658	-2,6%	-8,6%	3,4%	100,0%
Industria	4.575.833	4.658.730	4.716.397	4.674.189	4.726.101	3,3%	1,1%	20,3%	100,0%
Costruzioni	1.495.716	1.613.235	1.546.353	1.547.444	1.514.167	1,2%	-2,2%	6,5%	100,0%
Commercio e turismo	4.406.802	4.582.349	4.625.239	4.553.816	4.570.330	3,7%	0,4%	19,7%	100,0%
Altri servizi	11.436.707	11.491.405	11.348.849	11.624.754	11.638.655	1,8%	0,1%	50,1%	100,0%
Totale servizi	15.843.509	16.073.754	15.974.088	16.178.570	16.208.985	2,3%	0,2%	69,7%	100,0%
<b>Totale complessivo</b>	<b>22.737.318</b>	<b>23.252.562</b>	<b>23.131.071</b>	<b>23.276.611</b>	<b>23.249.911</b>	<b>2,3%</b>	<b>-0,1%</b>	<b>100,0%</b>	<b>100,0%</b>

Fonte: elab. Osservatorio Mercato del Lavoro Regione Marche su dati Rcfl Istat

**Tavola 12 - Marche: occupati 15 - 89 per settore e genere**

Marche	Valori					Var. %		Q.ta % 1T-2023	
	1T-2022	2T-2022	3T-2022	4T-2022	1T-2023	1T-2022/23	4T-22/1T-23	Settore	Genere
<b>Maschi</b>									
Agricoltura	16.238	24.126	17.214	17.071	17.643	8,7%	3,4%	5,0%	83,1%
Industria	124.992	122.451	123.306	129.958	118.984	-4,8%	-8,4%	33,7%	67,8%
Costruzioni	30.476	36.871	31.002	36.366	34.134	12,0%	-6,1%	9,7%	93,7%
Commercio e turismo	66.164	63.200	69.226	64.246	63.357	-4,2%	-1,4%	17,9%	49,6%
Altri servizi	114.713	108.211	113.156	117.907	119.360	4,1%	1,2%	33,8%	45,3%
Totale servizi	180.877	171.411	182.382	182.153	182.717	1,0%	0,3%	51,7%	46,7%
<b>Totale maschi</b>	<b>352.583</b>	<b>354.859</b>	<b>353.904</b>	<b>365.548</b>	<b>353.478</b>	<b>0,3%</b>	<b>-3,3%</b>	<b>100,0%</b>	<b>56,6%</b>
<b>Femmine</b>									
Agricoltura	5.615	6.309	2.869	6.062	3.579	-36,3%	-41,0%	1,3%	16,9%
Industria	57.121	49.567	53.976	64.251	56.510	-1,1%	-12,0%	20,9%	32,2%
Costruzioni	2.812	4.257	2.159	1.409	2.308	-17,9%	63,8%	0,9%	6,3%
Commercio e turismo	55.871	57.492	62.094	53.167	64.358	15,2%	21,0%	23,8%	50,4%
Altri servizi	158.654	167.080	163.891	155.496	144.018	-9,2%	-7,4%	53,2%	54,7%
Totale servizi	214.525	224.572	225.985	208.663	208.376	-2,9%	-0,1%	77,0%	53,3%
<b>Totale femmine</b>	<b>280.073</b>	<b>284.705</b>	<b>284.989</b>	<b>280.385</b>	<b>270.773</b>	<b>-3,3%</b>	<b>-3,4%</b>	<b>100,0%</b>	<b>43,4%</b>
<b>Totale</b>									
Agricoltura	21.853	30.435	20.083	23.133	21.222	-2,9%	-8,3%	3,4%	100,0%
Industria	182.113	172.018	177.282	194.209	175.494	-3,6%	-9,6%	28,1%	100,0%
Costruzioni	33.288	41.128	33.161	37.775	36.442	9,5%	-3,5%	5,8%	100,0%
Commercio e turismo	122.035	120.692	131.320	117.413	127.715	4,7%	8,8%	20,5%	100,0%
Altri servizi	273.367	275.291	277.047	273.403	263.378	-3,7%	-3,7%	42,2%	100,0%
Totale servizi	395.402	395.983	408.367	390.816	391.093	-1,1%	0,1%	62,6%	100,0%
<b>Totale complessivo</b>	<b>632.656</b>	<b>639.564</b>	<b>638.893</b>	<b>645.933</b>	<b>624.251</b>	<b>-1,3%</b>	<b>-3,4%</b>	<b>100,0%</b>	<b>100,0%</b>

**Tavola 13 - Italia: occupati 15 - 89 per settore e genere**

Italia	Valori					Var. %		Q.ta % 1T-2023	
	1T-2022	2T-2022	3T-2022	4T-2022	1T-2023	1T-2022/23	4T-22/1T-23	Settore	Genere
<b>Maschi</b>									
Agricoltura	616.312	680.374	664.703	626.005	600.323	-2,6%	-4,1%	4,5%	75,0%
Industria	3.367.118	3.433.128	3.413.639	3.401.405	3.463.368	2,9%	1,8%	25,9%	73,3%
Costruzioni	1.385.188	1.481.659	1.434.430	1.435.475	1.409.557	1,8%	-1,8%	10,5%	93,1%
Commercio e turismo	2.491.102	2.544.152	2.552.531	2.529.237	2.526.596	1,4%	-0,1%	18,9%	55,3%
Altri servizi	5.289.184	5.285.185	5.374.800	5.395.146	5.381.539	1,7%	-0,3%	40,2%	46,2%
Totale servizi	7.780.286	7.829.337	7.927.331	7.924.383	7.908.135	1,6%	-0,2%	59,1%	48,8%
<b>Totale maschi</b>	<b>13.148.904</b>	<b>13.424.498</b>	<b>13.440.103</b>	<b>13.387.268</b>	<b>13.381.383</b>	<b>1,8%</b>	<b>0,0%</b>	<b>100,0%</b>	<b>57,6%</b>
<b>Femmine</b>									
Agricoltura	205.948	226.469	229.530	250.403	200.335	-2,7%	-20,0%	2,0%	25,0%
Industria	1.208.715	1.225.602	1.302.758	1.272.784	1.262.733	4,5%	-0,8%	12,8%	26,7%
Costruzioni	110.528	131.576	111.923	111.969	104.610	-5,4%	-6,6%	1,1%	6,9%
Commercio e turismo	1.915.700	2.038.197	2.072.708	2.024.579	2.043.734	6,7%	0,9%	20,7%	44,7%
Altri servizi	6.147.523	6.206.220	5.974.049	6.229.608	6.257.116	1,8%	0,4%	63,4%	53,8%
Totale servizi	8.063.223	8.244.417	8.046.757	8.254.187	8.300.850	2,9%	0,6%	84,1%	51,2%
<b>Totale femmine</b>	<b>9.588.414</b>	<b>9.828.064</b>	<b>9.690.968</b>	<b>9.889.343</b>	<b>9.868.528</b>	<b>2,9%</b>	<b>-0,2%</b>	<b>100,0%</b>	<b>42,4%</b>
<b>Totale</b>									
Agricoltura	822.260	906.843	894.233	876.408	800.658	-2,6%	-8,6%	3,4%	100,0%
Industria	4.575.833	4.658.730	4.716.397	4.674.189	4.726.101	3,3%	1,1%	20,3%	100,0%
Costruzioni	1.495.716	1.613.235	1.546.353	1.547.444	1.514.167	1,2%	-2,2%	6,5%	100,0%
Commercio e turismo	4.406.802	4.582.349	4.625.239	4.553.816	4.570.330	3,7%	0,4%	19,7%	100,0%
Altri servizi	11.436.707	11.491.405	11.348.849	11.624.754	11.638.655	1,8%	0,1%	50,1%	100,0%
Totale servizi	15.843.509	16.073.754	15.974.088	16.178.570	16.208.985	2,3%	0,2%	69,7%	100,0%
<b>Totale complessivo</b>	<b>22.737.318</b>	<b>23.252.562</b>	<b>23.131.071</b>	<b>23.276.611</b>	<b>23.249.911</b>	<b>2,3%</b>	<b>-0,1%</b>	<b>100,0%</b>	<b>100,0%</b>

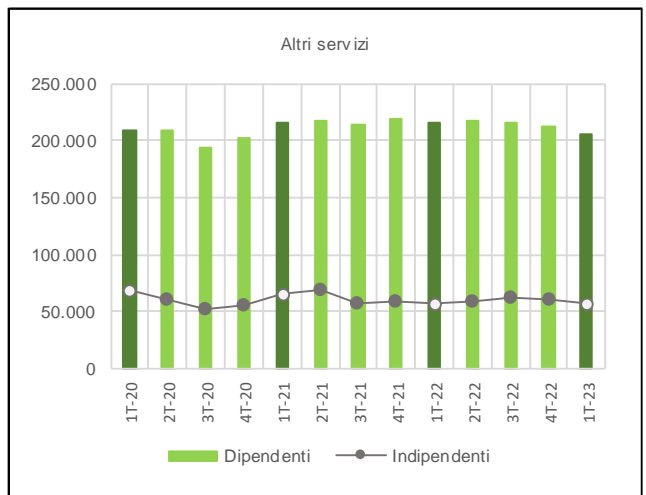
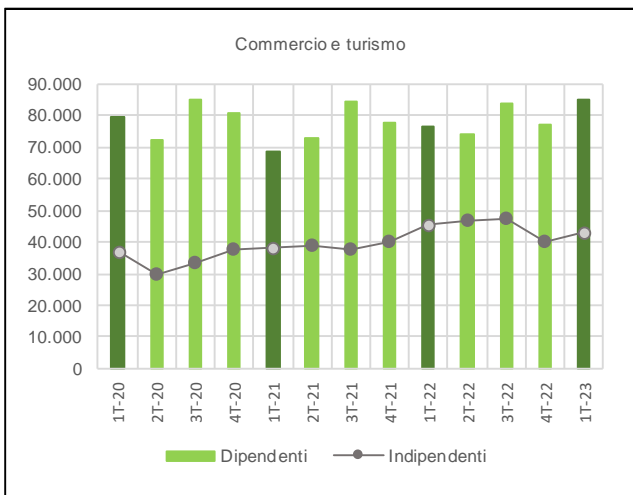
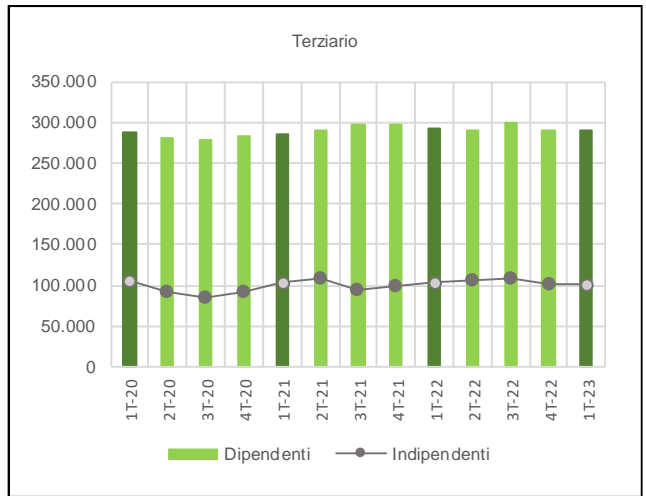
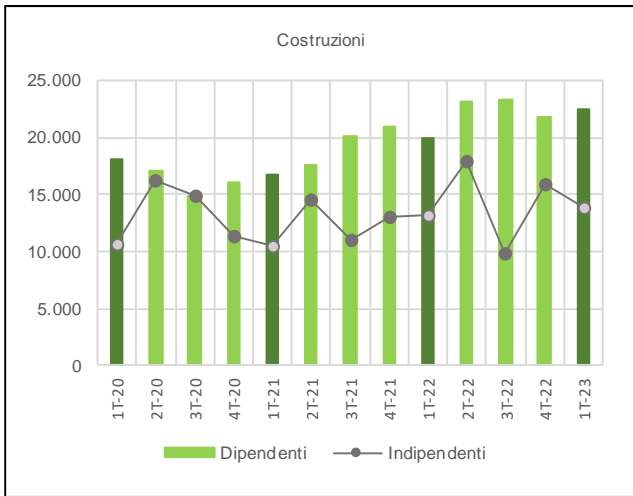
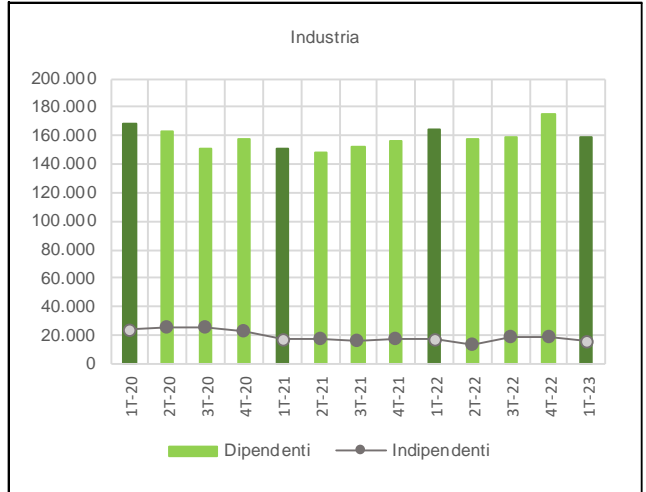
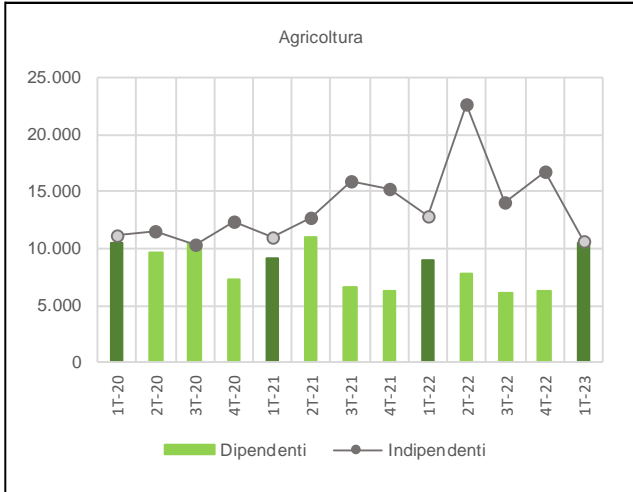
Fonte: elab. Osservatorio Mercato del Lavoro Regione Marche su dati RcfI Istat

**Tavola 14 - Marche: occupati 15 - 89 per settore, posizione nella professione e genere**

Marche	Valori					Var. %		Q.ta % 1T-2023	
	1T-2022	2T-2022	3T-2022	4T-2022	1T-2023	1T-2022/23	4T-22/1T-23	Settore	Totale
<b>Agricoltura</b>									
Dip maschi	6.694	5.930	6.074	5.107	9.202	37,5%	80,2%	43,4%	1,5%
Dip femmine	2.272	1.839	1	1.232	1.330	-41,5%	8,0%	6,3%	0,2%
Ind maschi	9.543	18.197	11.140	11.966	8.441	-11,5%	-29,5%	39,8%	1,4%
Ind femmine	3.344	4.469	2.868	4.828	2.249	-32,7%	-53,4%	10,6%	0,4%
Totale Dip	8.966	7.769	6.075	6.339	10.532	17,5%	66,1%	49,6%	1,7%
Totale Ind	12.887	22.666	14.008	16.794	10.690	-17,0%	-36,3%	50,4%	1,7%
Totale Maschi	16.238	24.126	17.214	17.071	17.643	8,7%	3,4%	83,1%	2,8%
Totale Femmine	5.615	6.309	2.869	6.062	3.579	-36,3%	-41,0%	16,9%	0,6%
Totale settore	21.853	30.435	20.083	23.133	21.222	-2,9%	-8,3%	100,0%	3,4%
<b>Industria</b>									
Dip maschi	112.196	111.092	111.249	116.180	107.457	-4,2%	-7,5%	61,2%	17,2%
Dip femmine	52.752	47.063	47.282	59.145	52.045	-1,3%	-12,0%	29,7%	8,3%
Ind maschi	12.796	11.359	12.057	13.778	11.527	-9,9%	-16,3%	6,6%	1,8%
Ind femmine	4.369	2.504	6.694	5.106	4.465	2,2%	-12,6%	2,5%	0,7%
Totale Dip	164.948	158.155	158.531	175.325	159.502	-3,3%	-9,0%	90,9%	25,6%
Totale Ind	17.165	13.863	18.751	18.884	15.992	-6,8%	-15,3%	9,1%	2,6%
Totale Maschi	124.992	122.451	123.306	129.958	118.984	-4,8%	-8,4%	67,8%	19,1%
Totale Femmine	57.121	49.567	53.976	64.251	56.510	-1,1%	-12,0%	32,2%	9,1%
Totale settore	182.113	172.018	177.282	194.209	175.494	-3,6%	-9,6%	100,0%	28,1%
<b>Costruzioni</b>									
Dip maschi	17.987	19.482	21.139	21.404	20.973	16,6%	-2,0%	57,6%	3,4%
Dip femmine	2.021	3.680	2.160	470	1.490	-26,3%	217,0%	4,1%	0,2%
Ind maschi	12.489	17.389	9.863	14.962	13.161	5,4%	-12,0%	36,1%	2,1%
Ind femmine	791	577	-1	939	818	3,4%	-12,9%	2,2%	0,1%
Totale Dip	20.008	23.162	23.299	21.874	22.463	12,3%	2,7%	61,6%	3,6%
Totale Ind	13.280	17.966	9.862	15.901	13.979	5,3%	-12,1%	38,4%	2,2%
Totale Maschi	30.476	36.871	31.002	36.366	34.134	12,0%	-6,1%	93,7%	5,5%
Totale Femmine	2.812	4.257	2.159	1.409	2.308	-17,9%	63,8%	6,3%	0,4%
Totale settore	33.288	41.128	33.161	37.775	36.442	9,5%	-3,5%	100,0%	5,8%
<b>Commercio e turismo</b>									
Dip maschi	40.167	37.182	38.401	38.845	39.533	-1,6%	1,8%	31,0%	6,3%
Dip femmine	36.125	36.652	45.602	38.382	45.282	25,3%	18,0%	35,5%	7,3%
Ind maschi	25.998	26.017	30.825	25.399	23.823	-8,4%	-6,2%	18,7%	3,8%
Ind femmine	19.745	20.841	16.492	14.787	19.077	-3,4%	29,0%	14,9%	3,1%
Totale Dip	76.292	73.834	84.003	77.227	84.815	11,2%	9,8%	66,4%	13,6%
Totale Ind	45.743	46.858	47.317	40.186	42.900	-6,2%	6,8%	33,6%	6,9%
Totale Maschi	66.164	63.200	69.226	64.246	63.357	-4,2%	-1,4%	49,6%	10,1%
Totale Femmine	55.871	57.492	62.094	53.167	64.358	15,2%	21,0%	50,4%	10,3%
Totale settore	122.035	120.692	131.320	117.413	127.715	4,7%	8,8%	100,0%	20,5%
<b>Altri servizi</b>									
Dip maschi	76.551	75.733	76.333	81.214	82.973	8,4%	2,2%	31,5%	13,3%
Dip femmine	139.051	141.265	138.534	131.037	122.609	-11,8%	-6,4%	46,6%	19,6%
Ind maschi	38.162	32.478	36.823	36.693	36.388	-4,6%	-0,8%	13,8%	5,8%
Ind femmine	19.603	25.815	25.357	24.459	21.408	9,2%	-12,5%	8,1%	3,4%
Totale Dip	215.602	216.998	214.867	212.251	205.582	-4,6%	-3,1%	78,1%	32,9%
Totale Ind	57.765	58.293	62.180	61.152	57.796	0,1%	-5,5%	21,9%	9,3%
Totale Maschi	114.713	108.211	113.156	117.907	119.360	4,1%	1,2%	45,3%	19,1%
Totale Femmine	158.654	167.080	163.891	155.496	144.018	-9,2%	-7,4%	54,7%	23,1%
Totale settore	273.367	275.291	277.047	273.403	263.378	-3,7%	-3,7%	100,0%	42,2%
<b>Totale terziario</b>									
Dip maschi	116.718	112.915	114.734	120.059	122.506	5,0%	2,0%	31,3%	19,6%
Dip femmine	175.176	177.917	184.136	169.419	167.891	-4,2%	-0,9%	42,9%	26,9%
Ind maschi	64.160	58.495	67.648	62.092	60.211	-6,2%	-3,0%	15,4%	9,6%
Ind femmine	39.348	46.656	41.849	39.246	40.485	2,9%	3,2%	10,4%	6,5%
Totale Dip	291.894	290.832	298.870	289.478	290.397	-0,5%	0,3%	74,3%	46,5%
Totale Ind	103.508	105.151	109.497	101.338	100.696	-2,7%	-0,6%	25,7%	16,1%
Totale Maschi	180.877	171.411	182.382	182.153	182.717	1,0%	0,3%	46,7%	29,3%
Totale Femmine	214.525	224.572	225.985	208.663	208.376	-2,9%	-0,1%	53,3%	33,4%
Totale settore	395.402	395.983	408.367	390.816	391.093	-1,1%	0,1%	100,0%	62,6%

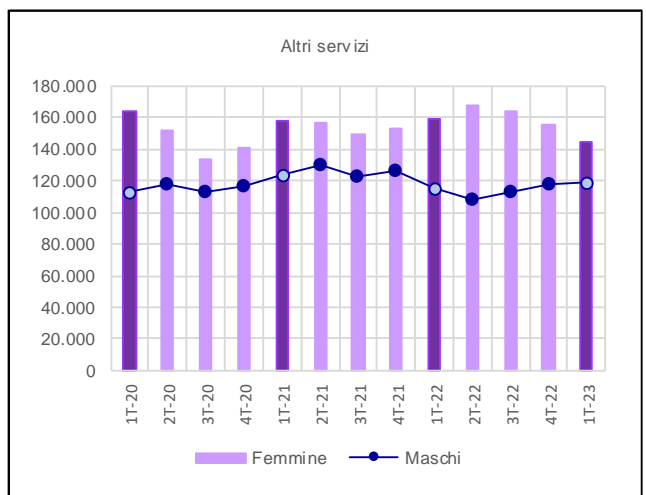
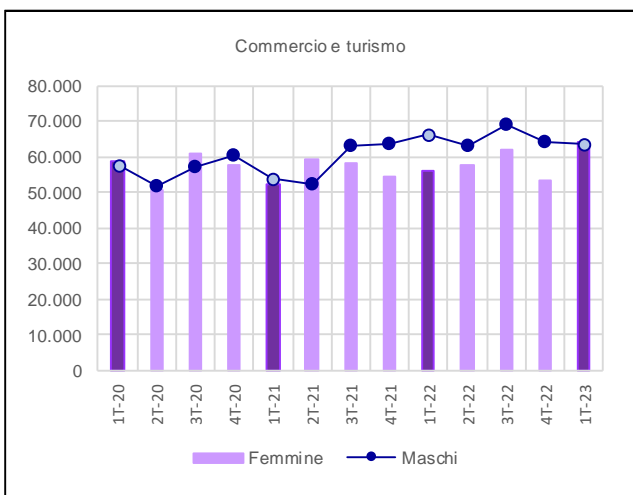
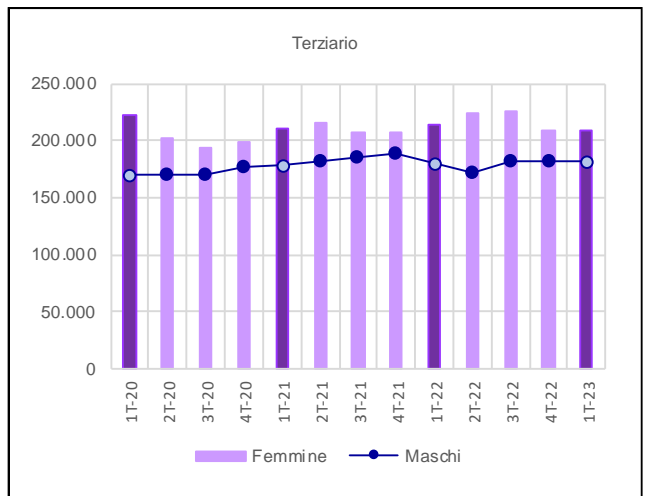
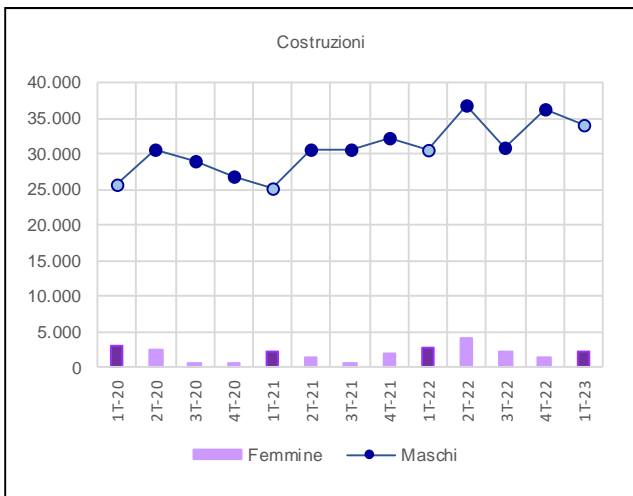
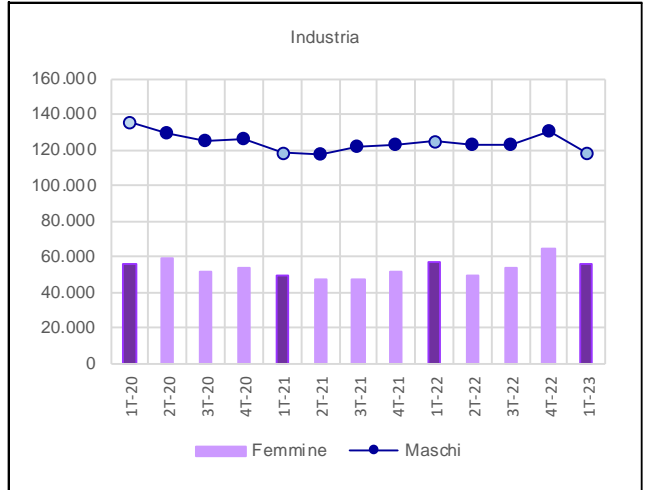
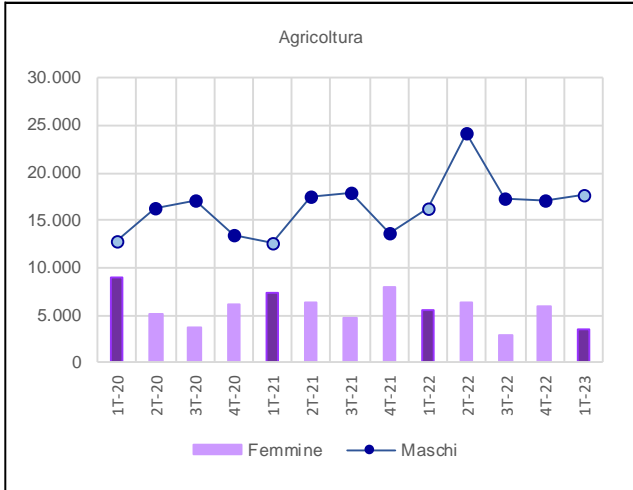
Fonte: elab. Osservatorio Mercato del Lavoro Regione Marche su dati Rcfl Istat

Grafico 1 - Marche: occupati per settore di attività e posizione nella professione (valori assoluti)



Fonte: elab. Osservatorio Mercato del Lavoro Regione Marche su dati Rcfl Istat

Grafico 2 - Marche: occupati per settore di attività e genere (valori assoluti)



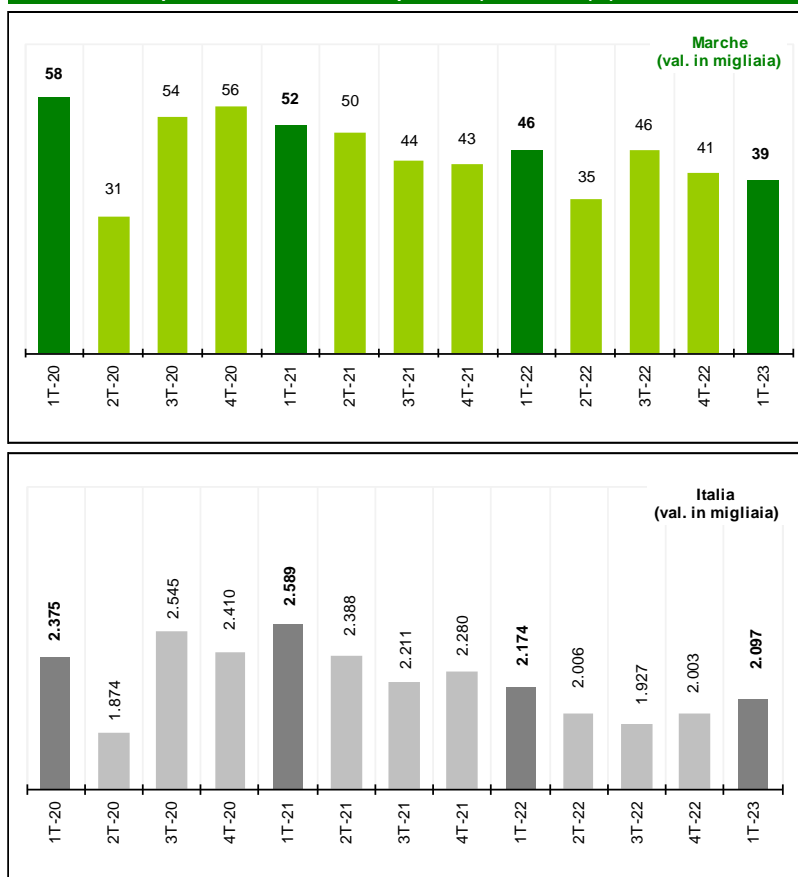
Fonte: elab. Osservatorio Mercato del Lavoro Regione Marche su dati Rcfl Istat



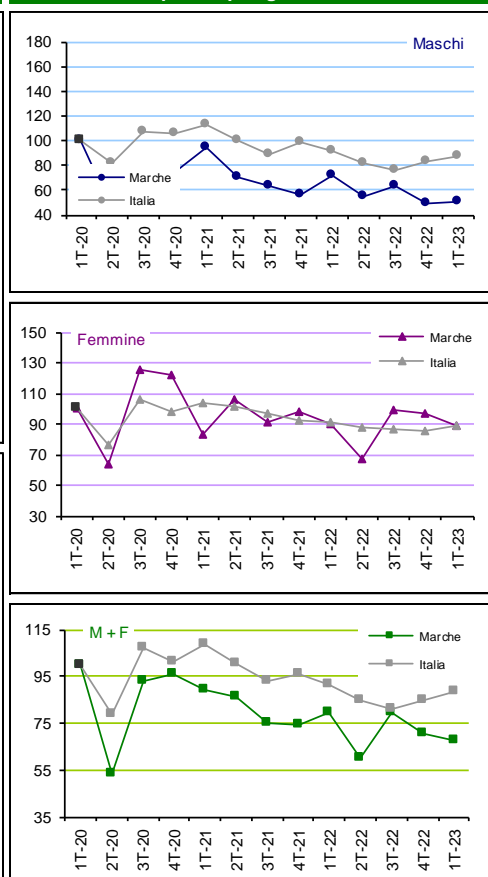
Tavola 15 - Persone in cerca di occupazione 15 - 74 anni in base al genere

Territori	Valori					Var. %		Q.ta % 1T-2023	
	1T-2022	2T-2022	3T-2022	4T-2022	1T-2023	1T-2022/23	4T-22/1T-23	Territorio	Genere
<b>Maschi</b>									
Marche	22.962	17.653	20.567	15.952	16.195	-29,5%	1,5%	1,5%	41,4%
Nord Ovest	210.348	186.612	161.805	166.533	183.793	-12,6%	10,4%	17,1%	49,4%
Nord Est	133.698	94.621	101.906	99.121	107.122	-19,9%	8,1%	9,9%	42,6%
Centro	181.918	170.160	161.560	176.763	155.655	-14,4%	-11,9%	14,5%	43,3%
Italia	1.131.829	997.837	938.310	1.020.034	1.077.017	-4,8%	5,6%	100,0%	51,3%
<b>Femmine</b>									
Marche	23.282	17.303	25.469	24.955	22.932	-1,5%	-8,1%	2,2%	58,6%
Nord Ovest	234.238	221.311	210.994	199.276	188.194	-19,7%	-5,6%	18,4%	50,6%
Nord Est	142.790	132.104	134.803	137.511	144.384	1,1%	5,0%	14,1%	57,4%
Centro	199.695	199.686	184.283	194.358	204.135	2,2%	5,0%	20,0%	56,7%
Italia	1.042.057	1.008.069	988.482	983.335	1.020.482	-2,1%	3,8%	100,0%	48,7%
<b>Totale</b>									
Marche	46.244	34.956	46.036	40.907	39.127	-15,4%	-4,4%	1,9%	100,0%
Nord Ovest	444.586	407.923	372.799	365.809	371.987	-16,3%	1,7%	17,7%	100,0%
Nord Est	276.488	226.725	236.709	236.632	251.506	-9,0%	6,3%	12,0%	100,0%
Centro	381.613	369.846	345.843	371.121	359.790	-5,7%	-3,1%	17,2%	100,0%
Italia	2.173.886	2.005.906	1.926.792	2.003.369	2.097.499	-3,5%	4,7%	100,0%	100,0%

Marche e Italia: persone in cerca di occupazione (15 - 74 anni) (Maschi e Femmine)



Dinamiche comparate per genere



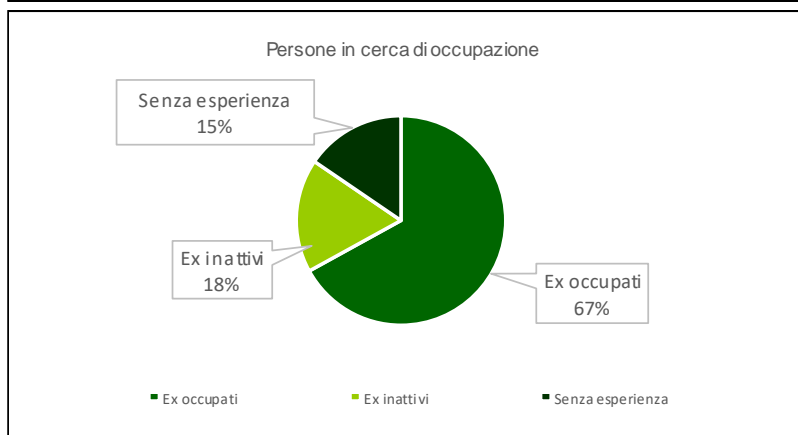
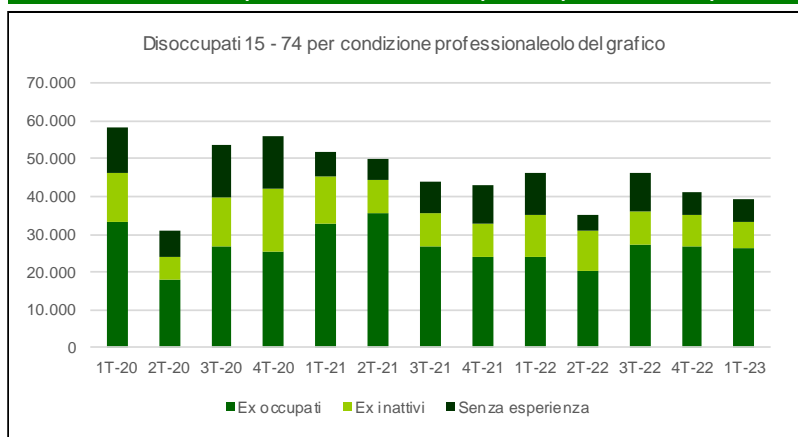
Fonte: elab. Osservatorio Mercato del Lavoro Regione Marche su dati RcfI Istat

Numeri indice a base fissa = 100

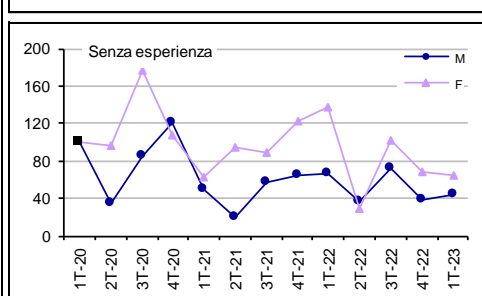
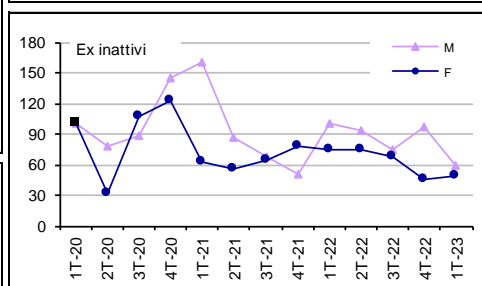
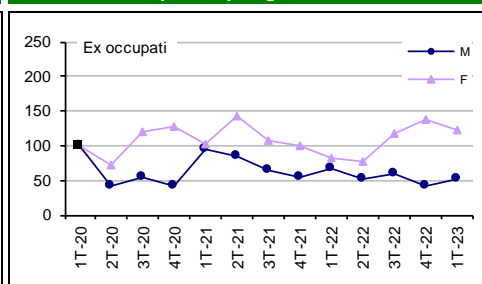
Tavola 16 - Marche, persone in cerca di occupazione 15 - 74 anni per condizione professionale e genere

Territori	Valori					Var. %		Q.ta % 1T-2023	
	1T-2022	2T-2022	3T-2022	4T-2022	1T-2023	1T-2022/23	4T-22/1T-23	Territorio	Genere
<b>Maschi</b>									
Ex occupati	13.310	10.503	11.763	8.523	10.226	-23,2%	20,0%	63,1%	39,0%
Ex inattivi	4.774	4.463	3.522	4.582	2.839	-40,5%	-38,0%	17,5%	41,4%
Senza esperienza	4.878	2.687	5.283	2.847	3.130	-35,8%	9,9%	19,3%	51,7%
<b>Totale</b>	<b>22.962</b>	<b>17.653</b>	<b>20.567</b>	<b>15.951</b>	<b>16.195</b>	<b>-29,5%</b>	<b>1,5%</b>	<b>100,0%</b>	<b>41,4%</b>
<b>Femmine</b>									
Ex occupati	10.864	9.908	15.285	18.112	15.986	47,1%	-11,7%	69,7%	61,0%
Ex inattivi	6.126	6.036	5.492	3.713	4.019	-34,4%	8,2%	17,5%	58,6%
Senza esperienza	6.292	1.359	4.692	3.130	2.927	-53,5%	-6,5%	12,8%	48,3%
<b>Totale</b>	<b>23.282</b>	<b>17.303</b>	<b>25.469</b>	<b>24.956</b>	<b>22.932</b>	<b>-1,5%</b>	<b>-8,1%</b>	<b>100,0%</b>	<b>58,6%</b>
<b>Totale</b>									
Ex occupati	24.174	20.411	27.048	26.635	26.212	8,4%	-1,6%	67,0%	100,0%
Ex inattivi	10.900	10.499	9.014	8.295	6.858	-37,1%	-17,3%	17,5%	100,0%
Senza esperienza	11.170	4.046	9.975	5.977	6.057	-45,8%	1,3%	15,5%	100,0%
<b>Totale</b>	<b>46.244</b>	<b>34.956</b>	<b>46.036</b>	<b>40.907</b>	<b>39.127</b>	<b>-15,4%</b>	<b>-4,4%</b>	<b>100,0%</b>	<b>100,0%</b>

Marche e Italia: marche: persone in cerca di occupazione per condizione professio



Dinamiche comparate per genere



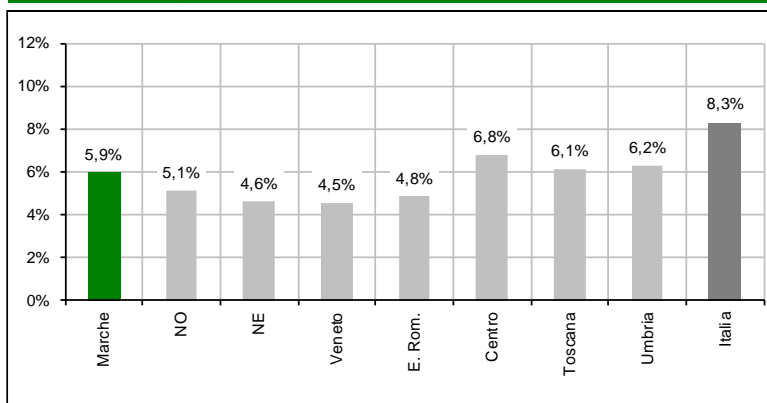
Fonte: elab. Osservatorio Mercato del Lavoro Regione Marche su dati RcfI Istat

Numeri indice a base fissa = 100

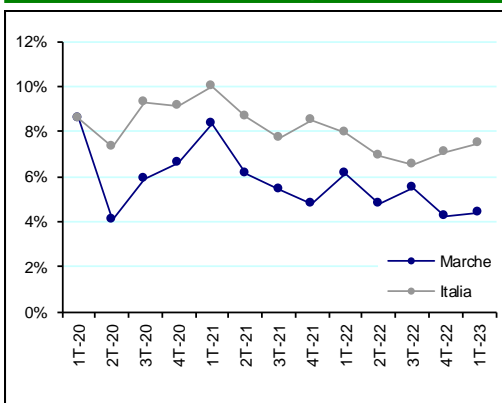
Tavola 17 - Tasso di disoccupazione 15 - 74 anni in base al genere

Territori	Valori					Punti di variazione %		Diff. in punti % 1T-2023	
	1T-2022	2T-2022	3T-2022	4T-2022	1T-2023	1T-2022/23	4T-22/1T-23	Territorio	Genere
<b>Maschi</b>									
Marche	6,1%	4,8%	5,5%	4,2%	4,4%	-1,7	0,2	-	-3,4
Nord Ovest	5,2%	4,6%	4,0%	4,1%	4,6%	-0,7	0,4	0,2	-1,3
Nord Est	4,5%	3,2%	3,4%	3,3%	3,6%	-0,9	0,3	-0,8	-2,3
Centro	6,3%	5,8%	5,6%	6,1%	5,3%	-0,9	-0,8	0,9	-3,2
Italia	8,0%	6,9%	6,6%	7,1%	7,5%	-0,5	0,4	3,1	-1,9
<b>Femmine</b>									
Marche	7,7%	5,7%	8,2%	8,2%	7,8%	0,2	-0,4	-	3,4
Nord Ovest	7,4%	6,8%	6,6%	6,1%	5,8%	-1,6	-0,3	-2,0	1,3
Nord Est	5,9%	5,4%	5,6%	5,7%	5,9%	-0,1	0,2	-2,0	2,3
Centro	8,5%	8,4%	7,7%	8,1%	8,6%	0,1	0,5	0,8	3,2
Italia	9,8%	9,3%	9,3%	9,1%	9,4%	-0,4	0,3	1,6	1,9
<b>Totale</b>									
Marche	6,8%	5,2%	6,8%	6,0%	5,9%	-0,9	-0,1	-	-
Nord Ovest	6,2%	5,6%	5,2%	5,0%	5,1%	-1,1	0,1	-0,8	-
Nord Est	5,1%	4,2%	4,4%	4,4%	4,6%	-0,5	0,2	-1,3	-
Centro	7,3%	7,0%	6,6%	7,0%	6,8%	-0,5	-0,2	0,9	-
Italia	8,8%	8,0%	7,7%	7,9%	8,3%	-0,5	0,4	2,4	-

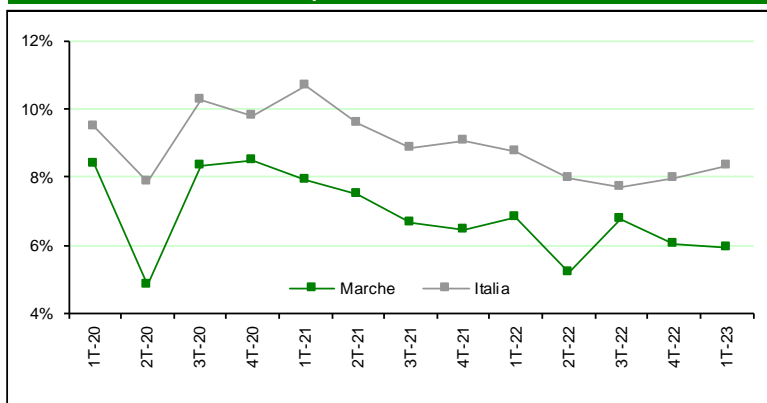
Tasso di disoccupazione 15 e oltre Maschi e Femmine - 1T-2023



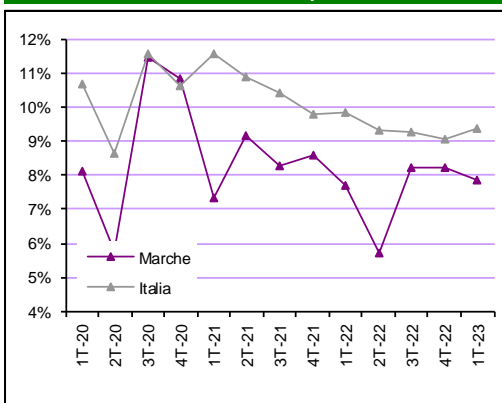
Marche e Italia: dinamiche comparate - Maschi



Marche e Italia: dinamiche comparate - Maschi e femmine



Marche e Italia: dinamiche comparate - Femmine



Fonte: elab. Osservatorio Mercato del Lavoro Regione Marche su dati RcfI Istat

Valori percentuali

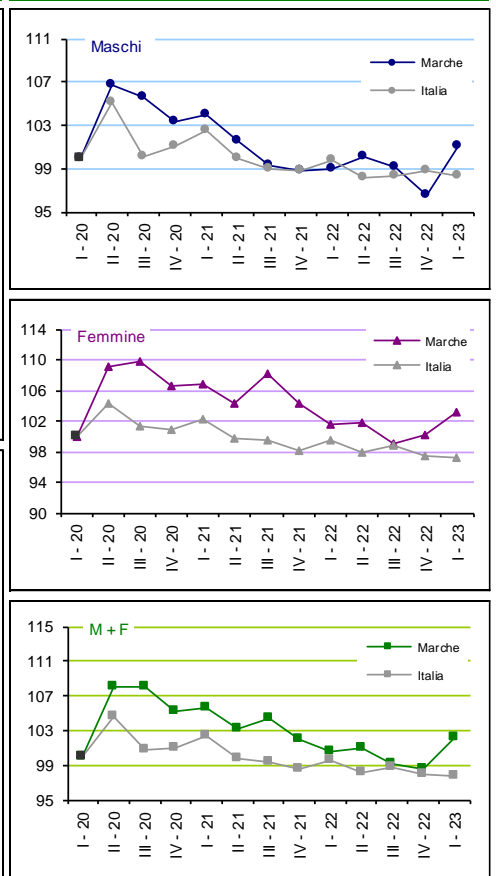
Tavola 18 - Inattivi 15 - 89 anni in base al genere

Territori	Valori					Var. %		Q.ta % 1T-2023	
	1T-2022	2T-2022	3T-2022	4T-2022	1T-2023	1T-2022/23	4T-22/1T-23	Territorio	Genere
<b>Maschi</b>									
Marche	247.245	249.923	247.450	241.186	252.388	2,1%	4,6%	2,5%	41,3%
Nord Ovest	2.579.835	2.537.958	2.569.947	2.563.813	2.572.202	-0,3%	0,3%	25,5%	41,2%
Nord Est	1.846.223	1.838.625	1.810.376	1.825.778	1.817.256	-1,6%	-0,5%	18,0%	41,6%
Centro	1.944.633	1.929.358	1.941.581	1.933.795	1.923.059	-1,1%	-0,6%	19,0%	40,8%
Italia	10.237.244	10.076.718	10.102.448	10.144.554	10.103.201	-1,3%	-0,4%	100,0%	40,4%
<b>Femmine</b>									
Marche	353.026	353.610	344.393	348.051	358.614	1,6%	3,0%	2,4%	58,7%
Nord Ovest	3.752.843	3.681.734	3.709.848	3.630.479	3.674.668	-2,1%	1,2%	24,6%	58,8%
Nord Est	2.615.549	2.587.751	2.616.115	2.586.154	2.548.254	-2,6%	-1,5%	17,1%	58,4%
Centro	2.845.236	2.803.501	2.801.253	2.769.997	2.791.669	-1,9%	0,8%	18,7%	59,2%
Italia	15.280.809	15.052.771	15.185.246	14.952.660	14.934.317	-2,3%	-0,1%	100,0%	59,6%
<b>Totale</b>									
Marche	600.271	603.533	591.843	589.237	611.002	1,8%	3,7%	2,4%	100,0%
Nord Ovest	6.332.678	6.219.692	6.279.795	6.194.292	6.246.870	-1,4%	0,8%	25,0%	100,0%
Nord Est	4.461.772	4.426.376	4.426.491	4.411.932	4.365.510	-2,2%	-1,1%	17,4%	100,0%
Centro	4.789.869	4.732.859	4.742.834	4.703.792	4.714.728	-1,6%	0,2%	18,8%	100,0%
Italia	25.518.053	25.129.489	25.287.694	25.097.214	25.037.518	-1,9%	-0,2%	100,0%	100,0%

Marche e Italia: inattivi 15 - 89 anni ( Maschi e Femmine )



Dinamiche comparate per genere



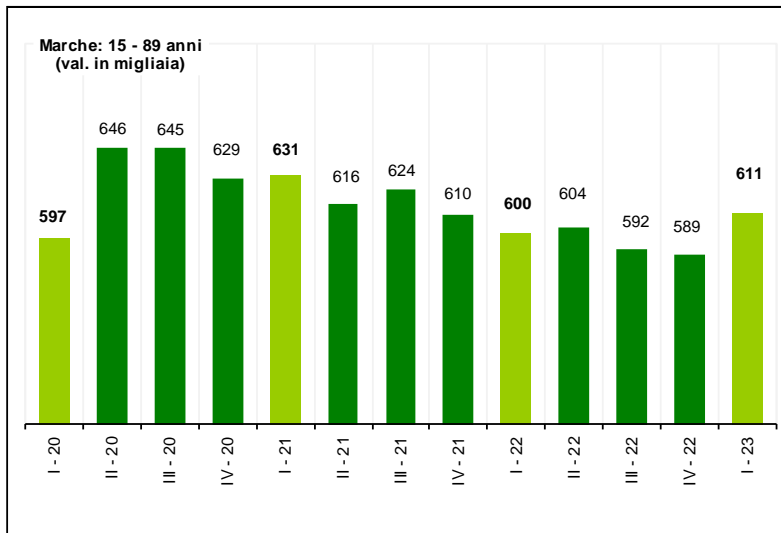
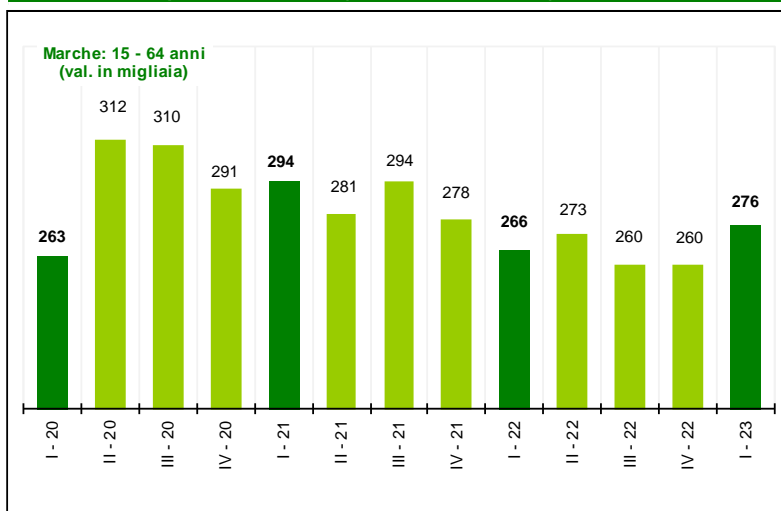
Fonte: elab. Osservatorio Mercato del Lavoro Regione Marche su dati RcfI Istat

Numeri indice a base fissa = 100

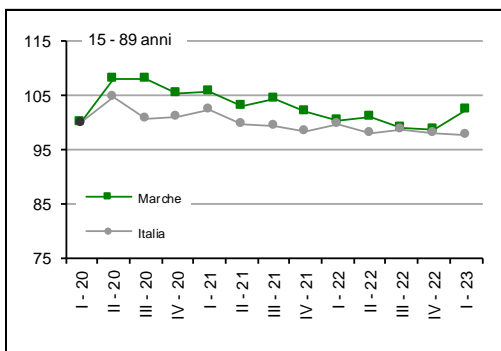
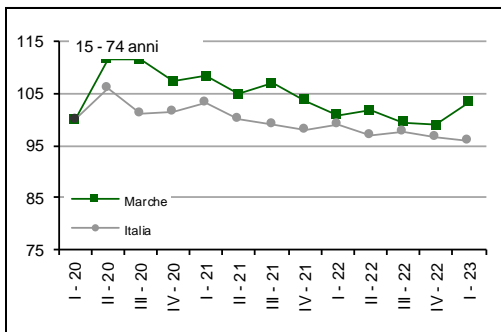
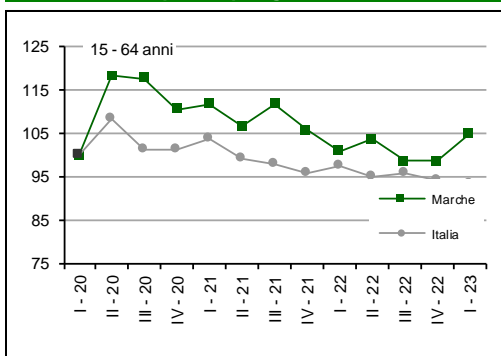
Tavola 19 - Marche, inattivi per classe di età e genere

Marche	Valori					Var. %		Q.ta % 1T-2023	
	1T-2022	2T-2022	3T-2022	4T-2022	1T-2023	1T-2022/23	4T-22/1T-23	Età	Genere
<b>Maschi</b>									
15 - 64 anni	98.699	105.415	102.376	99.486	104.430	5,8%	5,0%	41,4%	37,8%
15 - 74 anni	173.941	176.802	175.289	170.326	178.767	2,8%	5,0%	70,8%	40,8%
15 - 89 anni	247.245	249.923	247.450	241.186	252.388	2,1%	4,6%	100,0%	41,3%
<b>Femmine</b>									
15 - 64 anni	167.026	167.282	157.299	160.035	171.741	2,8%	7,3%	47,9%	62,2%
15 - 74 anni	252.985	253.799	245.742	249.041	258.978	2,4%	4,0%	72,2%	59,2%
15 - 89 anni	353.026	353.610	344.393	348.051	358.614	1,6%	3,0%	100,0%	58,7%
<b>Totale</b>									
15 - 64 anni	265.725	272.697	259.675	259.521	276.171	3,9%	6,4%	45,2%	100,0%
15 - 74 anni	426.926	430.601	421.031	419.367	437.745	2,5%	4,4%	71,6%	100,0%
15 - 89 anni	600.271	603.533	591.843	589.237	611.002	1,8%	3,7%	100,0%	100,0%

Marche: inattivi per classe di età ( Maschi e Femmine )



Dinamiche comparate per genere



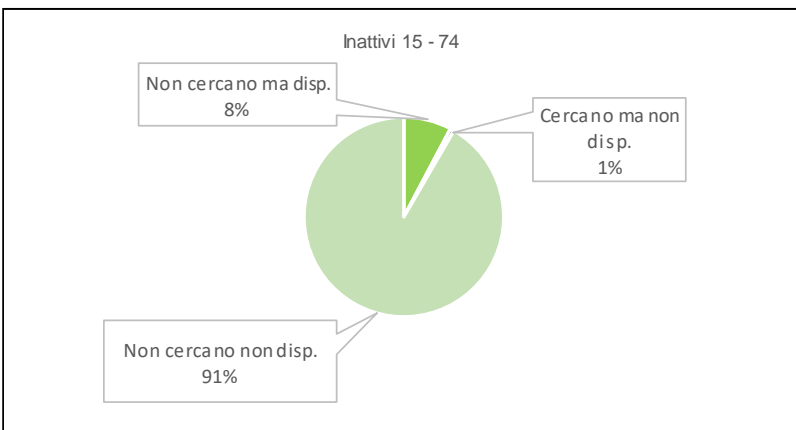
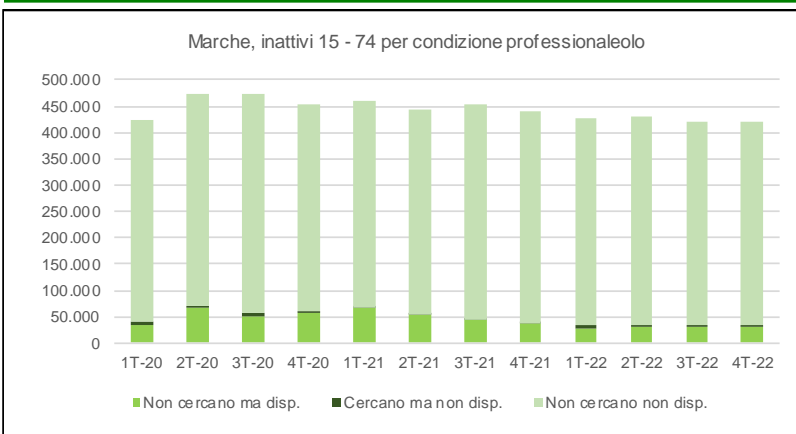
Fonte: elab. Osservatorio Mercato del Lavoro Regione Marche su dati Rcfl Istat

Numeri indice a base fissa = 100

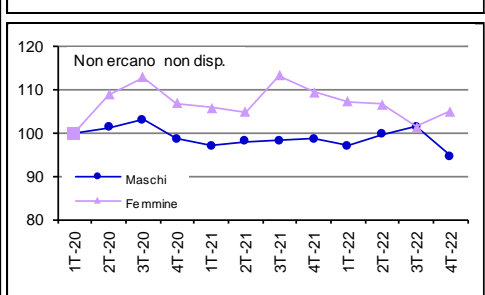
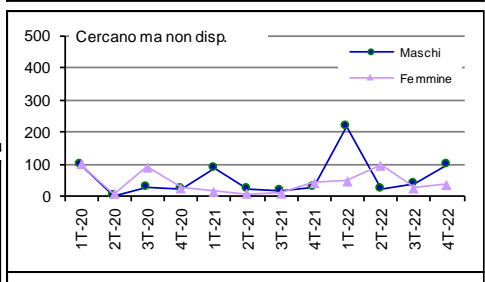
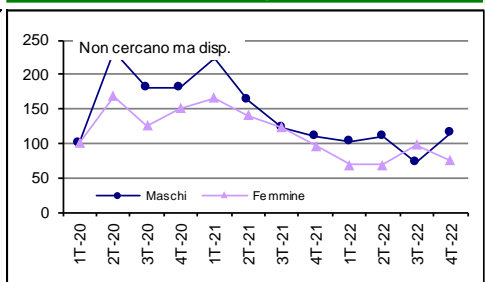
Tavola 20 - Marche, inattivi 15 - 74 anni per condizione professionale

Marche	Valori					Var. %		Q.ta % 1T-2023	
	1T-2022	2T-2022	3T-2022	4T-2022	1T-2023	1T-2022/23	4T-22/1T-23	Cond. prof	Genere
<b>Maschi</b>									
Non cercano ma disp.	13.202	14.090	9.318	14.869	13.732	4,0%	-7,6%	7,7%	44,9%
Cercano ma non disp.	2.439	227	418	1.089	1.148	-52,9%	5,4%	0,6%	37,0%
Forze lavoro potenziali	15.640	14.317	9.736	15.957	14.880	-4,9%	-6,7%	8,3%	44,2%
Non cercano non disp.	158.300	162.486	165.554	154.368	163.887	3,5%	6,2%	91,7%	40,6%
<b>Totale inattivi 15 - 74</b>	<b>173.941</b>	<b>176.802</b>	<b>175.289</b>	<b>170.326</b>	<b>178.767</b>	<b>2,8%</b>	<b>5,0%</b>	<b>100,0%</b>	<b>40,8%</b>
<b>Femmine</b>									
Non cercano ma disp.	16.020	16.132	22.634	17.591	16.830	5,1%	-4,3%	6,5%	55,1%
Cercano ma non disp.	2.097	4.153	1.098	1.561	1.953	-6,9%	25,1%	0,8%	63,0%
Forze lavoro potenziali	18.118	20.285	23.731	19.154	18.783	3,7%	-1,9%	7,3%	55,8%
Non cercano non disp.	234.868	233.513	222.009	229.889	240.195	2,3%	4,5%	92,7%	59,4%
<b>Totale inattivi 15 - 74</b>	<b>252.985</b>	<b>253.799</b>	<b>245.742</b>	<b>249.041</b>	<b>258.978</b>	<b>2,4%</b>	<b>4,0%</b>	<b>100,0%</b>	<b>59,2%</b>
<b>Totale</b>									
Non cercano ma disp.	29.222	30.222	31.952	32.460	30.562	4,6%	-5,8%	7,0%	100,0%
Cercano ma non disp.	4.536	4.380	1.516	2.650	3.101	-31,6%	17,0%	0,7%	100,0%
Forze lavoro potenziali	33.758	34.602	33.467	35.111	33.663	-0,3%	-4,1%	7,7%	100,0%
Non cercano non disp.	393.168	395.999	387.563	384.257	404.082	2,8%	5,2%	92,3%	100,0%
<b>Totale inattivi 15 - 74</b>	<b>426.926</b>	<b>430.601</b>	<b>421.031</b>	<b>419.367</b>	<b>437.745</b>	<b>2,5%</b>	<b>4,4%</b>	<b>100,0%</b>	<b>100,0%</b>

Marche: inattivi 15 - 74 anni per condizione professionale ( Maschi e Femmine )



Dinamiche comparate per genere



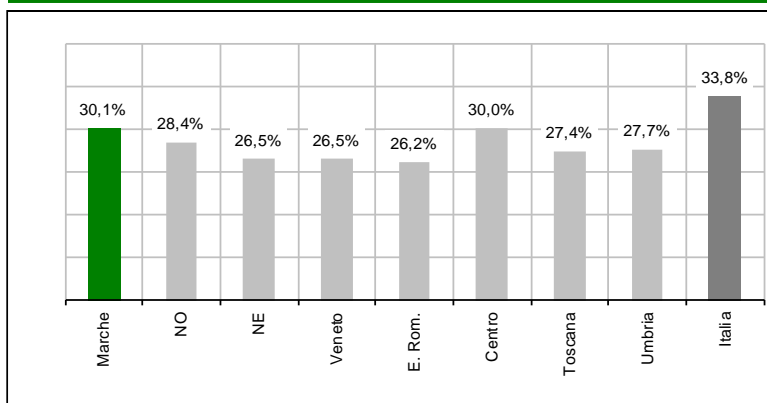
Fonte: elab. Osservatorio Mercato del Lavoro Regione Marche su dati RcfI Istat

Numeri indice a base fissa = 100

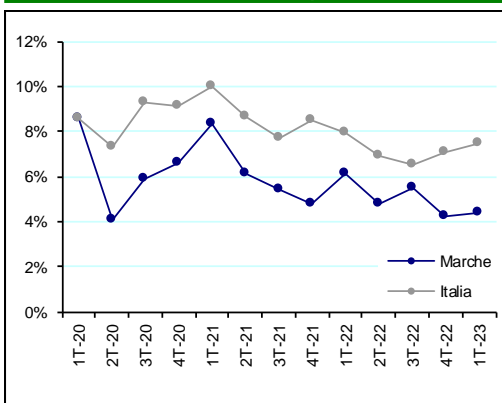
Tavola 21 - Tasso di inattività 15 - 64 anni in base al genere

Territori	Valori					Punti di variazione %		Diff. in punti % 1T-2023	
	1T-2022	2T-2022	3T-2022	4T-2022	1T-2023	1T-2022/23	4T-22/1T-23	Territorio	Genere
<b>Maschi</b>									
Marche	21,3%	22,8%	22,2%	21,5%	22,6%	1,3	1,1	-	-14,9
Nord Ovest	22,0%	21,0%	21,6%	21,2%	21,4%	-0,6	0,1	-1,2	-14,2
Nord Est	21,5%	21,6%	20,9%	20,9%	20,4%	-1,1	-0,4	-2,2	-12,2
Centro	23,4%	23,1%	23,3%	23,4%	22,8%	-0,6	-0,6	0,2	-14,3
Italia	25,9%	25,1%	25,3%	25,2%	24,9%	-1,0	-0,3	2,3	-17,8
<b>Femmine</b>									
Marche	36,1%	36,3%	34,2%	34,9%	37,5%	1,4	2,6	-	14,9
Nord Ovest	36,8%	35,5%	35,9%	34,5%	35,6%	-1,2	1,1	-2,0	14,2
Nord Est	34,7%	34,1%	34,6%	33,7%	32,6%	-2,1	-1,1	-4,9	12,2
Centro	38,2%	37,1%	37,2%	36,5%	37,2%	-1,0	0,7	-0,3	14,3
Italia	44,3%	43,3%	43,9%	42,7%	42,7%	-1,7	0,0	5,1	17,8
<b>Totale</b>									
Marche	28,7%	29,5%	28,1%	28,2%	30,1%	1,3	1,9	-	-
Nord Ovest	29,4%	28,2%	28,7%	27,8%	28,4%	-0,9	0,6	-1,6	-
Nord Est	28,1%	27,8%	27,7%	27,2%	26,5%	-1,6	-0,7	-3,6	-
Centro	30,9%	30,2%	30,3%	30,0%	30,0%	-0,8	0,1	0,0	-
Italia	35,1%	34,2%	34,6%	33,9%	33,8%	-1,4	-0,2	3,7	-

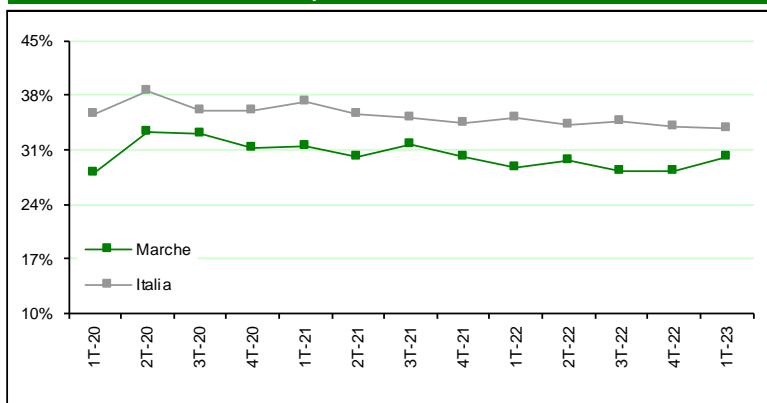
Tasso di inattività 15 - 64 Maschi e Femmine - 1T-2023



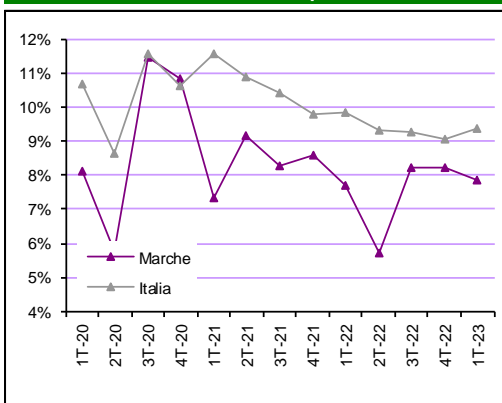
Marche e Italia: dinamiche comparate - Maschi



Marche e Italia: dinamiche comparate - Maschi e femmine



Marche e Italia: dinamiche comparate - Femmine



Fonte: elab. Osservatorio Mercato del Lavoro Regione Marche su dati Rcfl Istat

Valori percentuali

## Parte 2 – Comunicazioni obbligatorie

Tavola 1 - Assunzioni per provincia e tipologia di lavoro	23
Tavola 2 - Saldo assunzioni cessazioni per provincia e tipologia di lavoro	23
Tavola 3 - Assunzioni in base al genere e alla tipologia di lavoro	24
Tavola 4 - Saldo assunzioni cessazioni in base al genere e alla tipologia di lavoro	25
Tavola 5 - Assunzioni in base alla cittadinanza e alla tipologia di lavoro	26
Tavola 6 - Saldo assunzioni cessazioni in base alla cittadinanza e alla tipologia di lavoro	27
Tavola 7 - Assunzioni per classi di età e tipologia di lavoro	28
Tavola 8 - Saldo assunzioni cessazioni per classi di età e tipologia di lavoro	29
Tavola 9 - Assunzioni per settore di attività economica e tipologia di lavoro	30
Tavola 10 - Saldo assunzioni cessazioni per settore di attività economica e tipologia di lavoro	30
Tavola 11 - Assunzioni in base al settore di attività economica: lavoro dipendente	31
Tavola 12 - Assunzioni in base al settore di attività economica: altri contratti	32
Tavola 13 - Assunzioni in base al settore di attività economica: totale contratti	33
Tavola 14 - Saldo assunzioni cessazioni in base al settore di attività economica: lavoro dipendente	34
Tavola 15 - Saldo assunzioni cessazioni in base al settore di attività economica: altri contratti	35
Tavola 16 - Saldo assunzioni cessazioni in base al settore di attività economica: totale contratti	36
Tavola 17 - Assunzioni per genere e tipologia contrattuale	37
Tavola 18 - Trasformazioni a tempo indeterminato per genere	37
Tavola 19 - Saldo per genere e tipologia contrattuale	38
Tavola 20 - Classe 15 - 29 anni: assunzioni per tipologia contrattuale	39
Tavola 21 - Classe 15 - 29 anni: trasformazioni a tempo indeterminato	39
Tavola 22 - Classe 15 - 29 anni: saldi per tipologia contrattuale	39



**Tavola 1 - Assunzioni per provincia e tipologia di lavoro**

Assunzioni	Valori					Var. %		Q.ta % 1T-2023	
	1T-2022	2T-2022	3T-2022	4T-2022	1T-2023	1T-22/1T-23	4T-22/1T-23	Provincia	Contratto
<b>Lavoro dipendente</b>									
Pesaro e Urbino	14.455	17.363	14.376	10.371	12.615	-12,7%	21,6%	19,7%	77,4%
Ancona	22.763	24.360	23.753	18.467	20.435	-10,2%	10,7%	32,0%	84,1%
Macerata	15.327	14.787	15.201	11.577	14.596	-4,8%	26,1%	22,8%	82,8%
Ascoli Piceno	10.781	14.122	12.012	9.441	10.199	-5,4%	8,0%	15,9%	83,8%
Fermo	6.631	7.781	7.141	5.207	6.112	-7,8%	17,4%	9,6%	85,7%
Nd						-	-	-	-
Marche	69.957	78.413	72.483	55.063	63.957	-8,6%	16,2%	100,0%	82,5%
<b>Altri contratti</b>									
Pesaro e Urbino	3.210	5.398	4.073	3.744	3.673	14,4%	-1,9%	27,1%	22,6%
Ancona	3.624	5.912	4.314	4.124	3.851	6,3%	-6,6%	28,4%	15,9%
Macerata	2.545	4.539	3.698	3.166	3.024	18,8%	-4,5%	22,3%	17,2%
Ascoli Piceno	2.158	3.425	2.570	2.178	1.967	-8,9%	-9,7%	14,5%	16,2%
Fermo	1.111	1.959	1.378	1.165	1.024	-7,8%	-12,1%	7,6%	14,3%
Nd						-	-	-	-
Marche	12.648	21.233	16.033	14.377	13.539	7,0%	-5,8%	100,0%	17,5%
<b>Totale contratti</b>									
Pesaro e Urbino	17.665	22.761	18.449	14.115	16.288	-7,8%	15,4%	21,0%	100,0%
Ancona	26.387	30.272	28.067	22.591	24.286	-8,0%	7,5%	31,3%	100,0%
Macerata	17.872	19.326	18.899	14.743	17.620	-1,4%	19,5%	22,7%	100,0%
Ascoli Piceno	12.939	17.547	14.582	11.619	12.166	-6,0%	4,7%	15,7%	100,0%
Fermo	7.742	9.740	8.519	6.372	7.136	-7,8%	12,0%	9,2%	100,0%
Nd						-	-	-	-
Marche	82.605	99.646	88.516	69.440	77.496	-6,2%	11,6%	100,0%	100,0%

Fonte: elab. Osservatorio Mercato del Lavoro Regione Marche su dati SIL - Job Agency

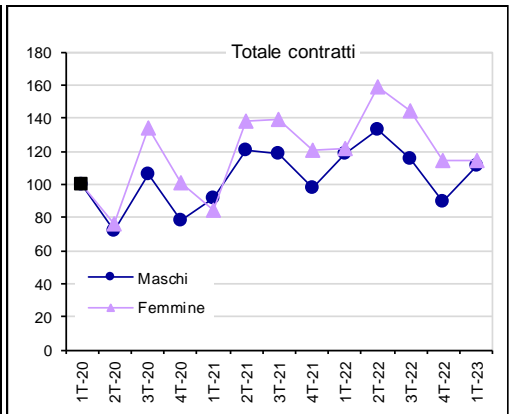
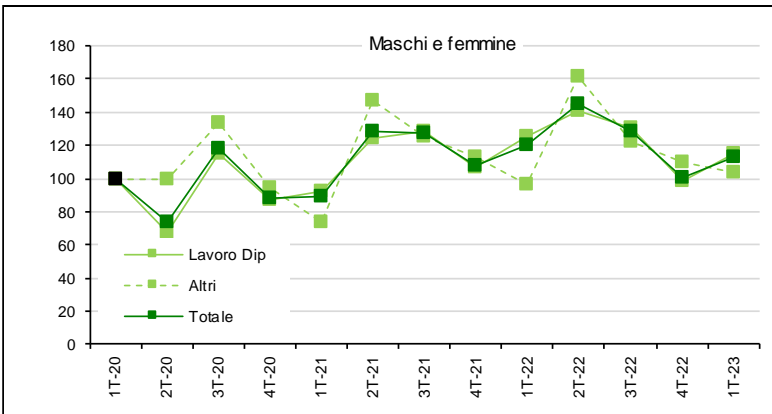
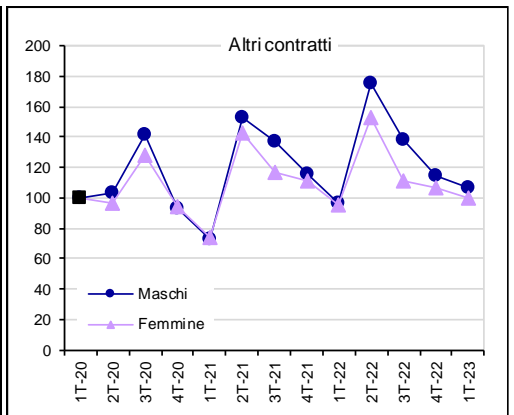
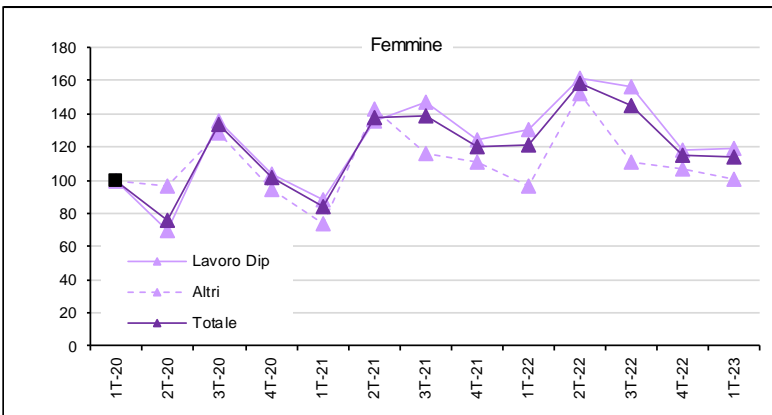
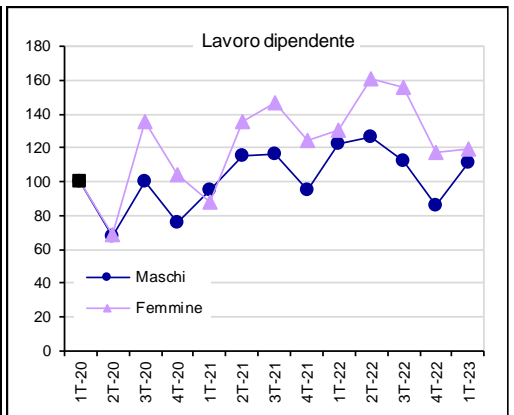
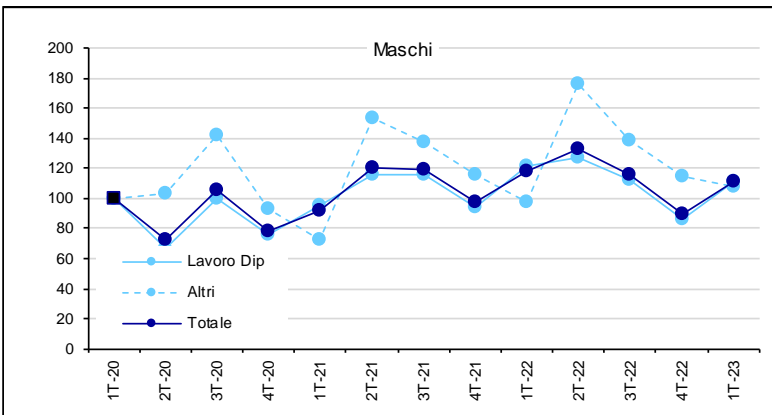
**Tavola 2 - Saldo assunzioni cessazioni per provincia e tipologia di lavoro**

Saldo	Valori					Var. %		Q.ta % 1T-2023	
	1T-2022	2T-2022	3T-2022	4T-2022	1T-2023	1T-22/1T-23	4T-22/1T-23	Contratti	Territorio
<b>Lavoro dipendente</b>									
Pesaro e Urbino	4.514	3.118	-2.851	-2.810	4.078	-9,7%	245,1%	20,1%	81,5%
Ancona	6.635	2.042	-1.389	-5.023	5.601	-15,6%	211,5%	27,6%	83,3%
Macerata	5.106	503	329	-4.345	4.931	-3,4%	213,5%	24,3%	86,1%
Ascoli Piceno	3.052	2.556	-1.692	-2.747	3.346	9,6%	221,8%	16,5%	91,0%
Fermo	2.054	1.127	-843	-1.644	2.374	15,6%	244,4%	11,7%	90,4%
Nd						-	-	-	-
Marche	21.361	9.346	-6.446	-16.569	20.330	-4,8%	222,7%	100,0%	85,6%
<b>Altri contratti</b>									
Pesaro e Urbino	420	1.040	-599	-152	925	120,2%	708,6%	27,0%	18,5%
Ancona	778	1.081	-724	53	1.126	44,7%	2024,5%	32,8%	16,7%
Macerata	247	1.309	-450	-178	794	221,5%	546,1%	23,2%	13,9%
Ascoli Piceno	430	450	-688	-181	331	-23,0%	282,9%	9,7%	9,0%
Fermo	279	521	-386	-145	252	-9,7%	273,8%	7,4%	9,6%
Nd						-	-	-	-
Marche	2.154	4.401	-2.847	-603	3.428	59,1%	668,5%	100,0%	14,4%
<b>Totale contratti</b>									
Pesaro e Urbino	4.934	4.158	-3.450	-2.962	5.003	1,4%	268,9%	21,1%	100,0%
Ancona	7.413	3.123	-2.113	-4.970	6.727	-9,3%	235,4%	28,3%	100,0%
Macerata	5.353	1.812	-121	-4.523	5.725	6,9%	226,6%	24,1%	100,0%
Ascoli Piceno	3.482	3.006	-2.380	-2.928	3.677	5,6%	225,6%	15,5%	100,0%
Fermo	2.333	1.648	-1.229	-1.789	2.626	12,6%	246,8%	11,1%	100,0%
Nd						-	-	-	-
Marche	23.515	13.747	-9.293	-17.172	23.758	1,0%	238,4%	100,0%	100,0%

Fonte: elab. Osservatorio Mercato del Lavoro Regione Marche su dati SIL - Job Agency

Tavola 3 - Assunzioni in base al genere e alla tipologia di lavoro

Assunzioni	Valori					Var. %		Q.ta % 1T-2023	
	1T-2022	2T-2022	3T-2022	4T-2022	1T-2023	1T-22/1T-23	4T-22/1T-23	Genere	Contratto
<b>Lavoro dipendente</b>									
Maschi	40.203	41.727	36.916	28.242	36.817	-8,4%	30,4%	57,6%	86,7%
Femmine	29.754	36.686	35.567	26.821	27.140	-8,8%	1,2%	42,4%	77,5%
<b>Totale</b>	<b>69.957</b>	<b>78.413</b>	<b>72.483</b>	<b>55.063</b>	<b>63.957</b>	<b>-8,6%</b>	<b>16,2%</b>	<b>100,0%</b>	<b>82,5%</b>
<b>Altri contratti</b>									
Maschi	5.103	9.248	7.285	6.015	5.643	10,6%	-6,2%	41,7%	13,3%
Femmine	7.545	11.985	8.748	8.362	7.896	4,7%	-5,6%	58,3%	22,5%
<b>Totale</b>	<b>12.648</b>	<b>21.233</b>	<b>16.033</b>	<b>14.377</b>	<b>13.539</b>	<b>7,0%</b>	<b>-5,8%</b>	<b>100,0%</b>	<b>17,5%</b>
<b>Totale</b>									
Maschi	45.306	50.975	44.201	34.257	42.460	-6,3%	23,9%	54,8%	100,0%
Femmine	37.299	48.671	44.315	35.183	35.036	-6,1%	-0,4%	45,2%	100,0%
<b>Totale</b>	<b>82.605</b>	<b>99.646</b>	<b>88.516</b>	<b>69.440</b>	<b>77.496</b>	<b>-6,2%</b>	<b>11,6%</b>	<b>100,0%</b>	<b>100,0%</b>

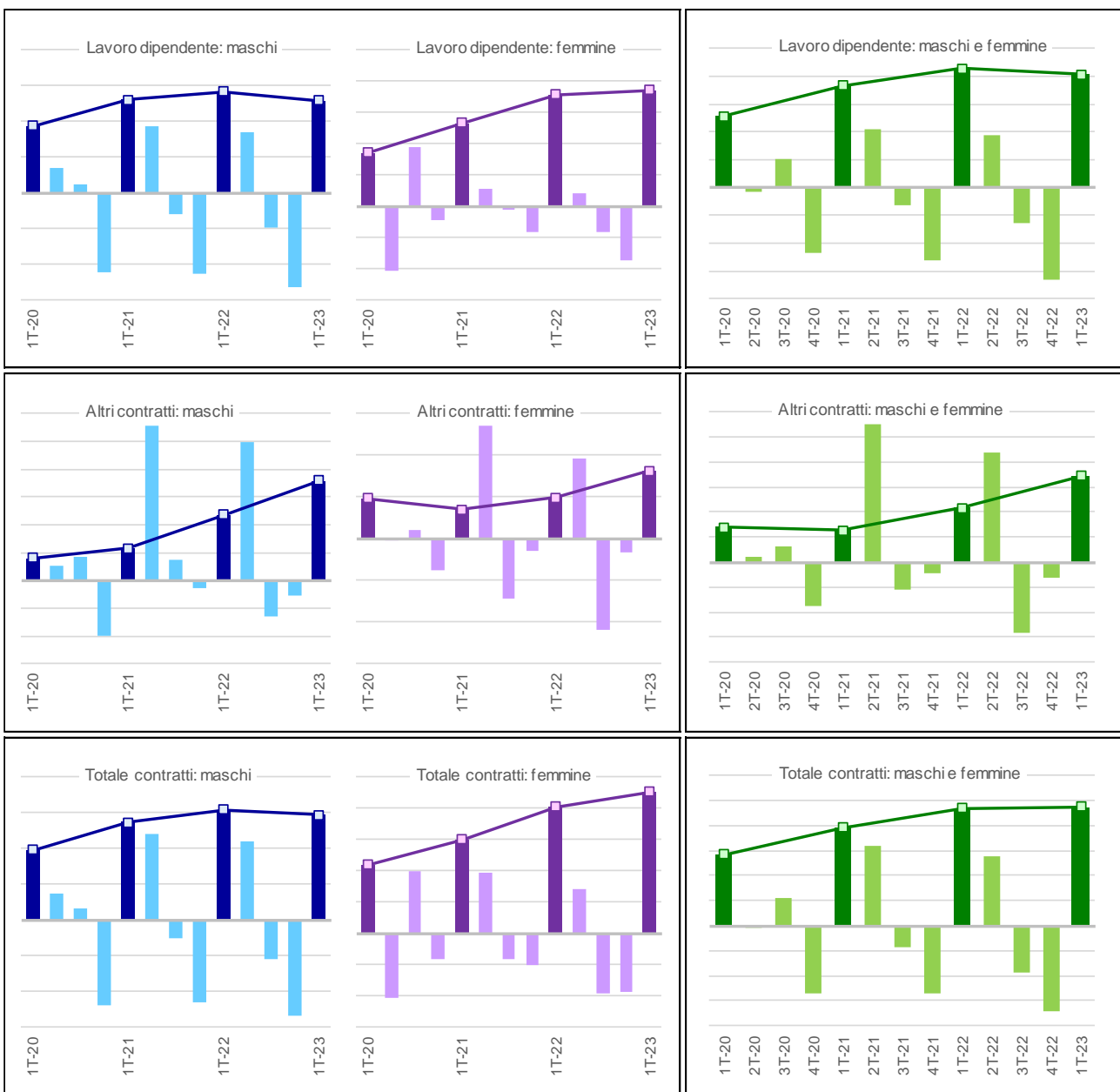


Fonte: elab. Osservatorio Mercato del Lavoro Regione Marche su dati SIL - Job Agency

Numeri indice a base fissa = 100

Tavola 4 - Saldo assunzioni cessazioni in base al genere e alla tipologia di lavoro

Saldo	Valori					Var. %		Q.ta % 1T-2023	
	1T-2022	2T-2022	3T-2022	4T-2022	1T-2023	1T-22/1T-23	4T-22/1T-23	Genere	Contratto
<b>Lavoro dipendente</b>									
Maschi	14.217	8.475	-4.815	-13.125	12.894	-9,3%	198,2%	63,4%	87,8%
Femmine	7.144	871	-1.631	-3.444	7.436	4,1%	315,9%	36,6%	82,0%
<b>Totale</b>	<b>21.361</b>	<b>9.346</b>	<b>-6.446</b>	<b>-16.569</b>	<b>20.330</b>	<b>-4,8%</b>	<b>222,7%</b>	<b>100,0%</b>	<b>85,6%</b>
<b>Altri contratti</b>									
Maschi	1.176	2.479	-651	-277	1.795	52,6%	748,0%	52,4%	12,2%
Femmine	978	1.922	-2.196	-326	1.633	67,0%	600,9%	47,6%	18,0%
<b>Totale</b>	<b>2.154</b>	<b>4.401</b>	<b>-2.847</b>	<b>-603</b>	<b>3.428</b>	<b>59,1%</b>	<b>668,5%</b>	<b>100,0%</b>	<b>14,4%</b>
<b>Totale</b>									
Maschi	15.393	10.954	-5.466	-13.402	14.689	-4,6%	209,6%	61,8%	100,0%
Femmine	8.122	2.793	-3.827	-3.770	9.069	11,7%	340,6%	38,2%	100,0%
<b>Totale</b>	<b>23.515</b>	<b>13.747</b>	<b>-9.293</b>	<b>-17.172</b>	<b>23.758</b>	<b>1,0%</b>	<b>238,4%</b>	<b>100,0%</b>	<b>100,0%</b>

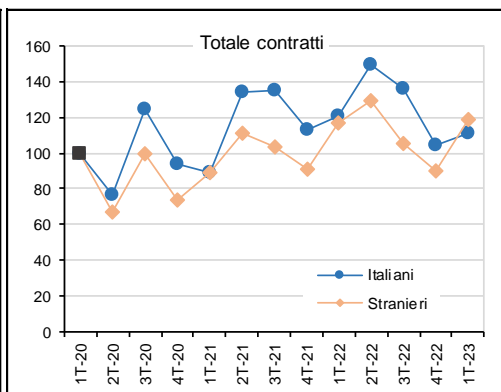
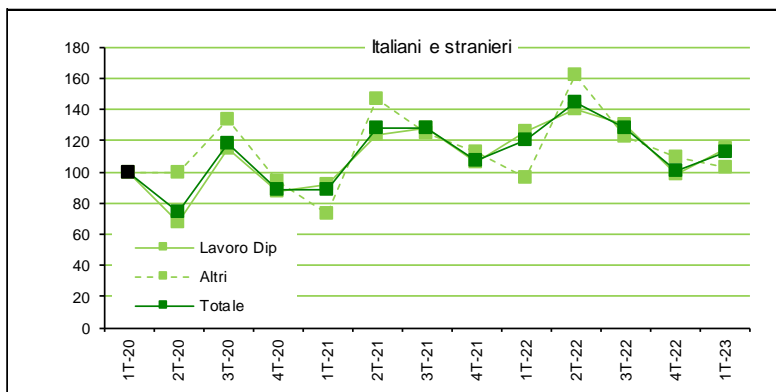
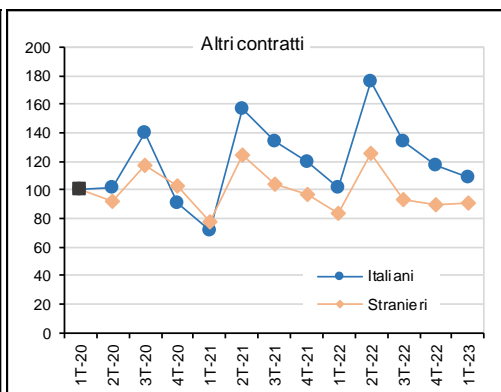
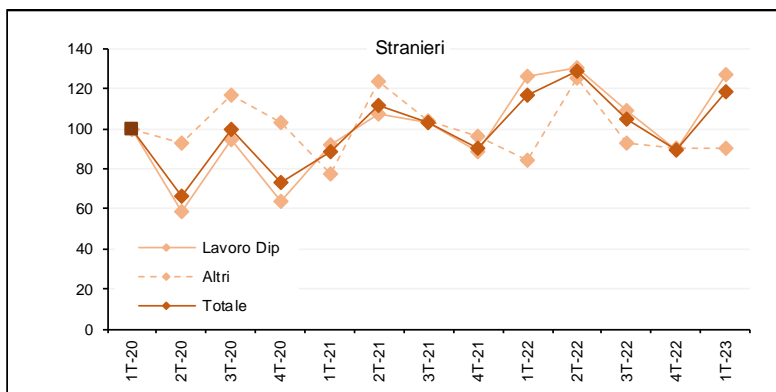
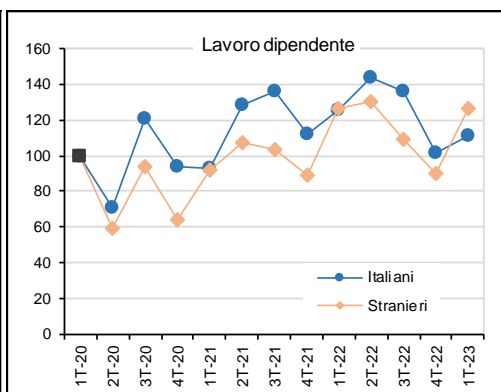
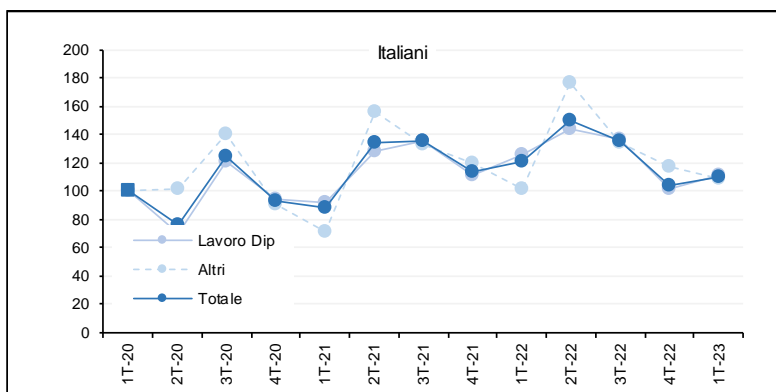


Fonte: elab. Osservatorio Mercato del Lavoro Regione Marche su dati SIL - Job Agency

Valori assoluti

**Tavola 5 - Assunzioni in base alla cittadinanza e alla tipologia di lavoro**

Assunzioni	Valori					Var. %		Q.ta % 1T-2023	
	1T-2022	2T-2022	3T-2022	4T-2022	1T-2023	1T-22/1T-23	4T-22/1T-23	Citt.	Contratto
<b>Lavoro dipendente</b>									
Italiani	54.100	62.075	58.806	43.805	48.018	-11,2%	9,6%	75,1%	82,6%
Stranieri	15.857	16.338	13.677	11.258	15.939	0,5%	41,6%	24,9%	82,4%
Nd	0	0	0	0	0	-	-	-	-
<b>Totale</b>	<b>69.957</b>	<b>78.413</b>	<b>72.483</b>	<b>55.063</b>	<b>63.957</b>	<b>-8,6%</b>	<b>16,2%</b>	<b>100,0%</b>	<b>82,5%</b>
<b>Altri contratti</b>									
Italiani	9.476	16.500	12.523	10.979	10.128	6,9%	-7,8%	74,8%	17,4%
Stranieri	3.172	4.733	3.510	3.398	3.411	7,5%	0,4%	25,2%	17,6%
Nd	0	0	0	0	0	-	-	-	-
<b>Totale</b>	<b>12.648</b>	<b>21.233</b>	<b>16.033</b>	<b>14.377</b>	<b>13.539</b>	<b>7,0%</b>	<b>-5,8%</b>	<b>100,0%</b>	<b>17,5%</b>
<b>Totale</b>									
Italiani	63.576	78.575	71.329	54.784	58.146	-8,5%	6,1%	75,0%	100,0%
Stranieri	19.029	21.071	17.187	14.656	19.350	1,7%	32,0%	25,0%	100,0%
Nd	0	0	0	0	0	-	-	-	0,0%
<b>Totale</b>	<b>82.605</b>	<b>99.646</b>	<b>88.516</b>	<b>69.440</b>	<b>77.496</b>	<b>-6,2%</b>	<b>11,6%</b>	<b>100,0%</b>	<b>100,0%</b>

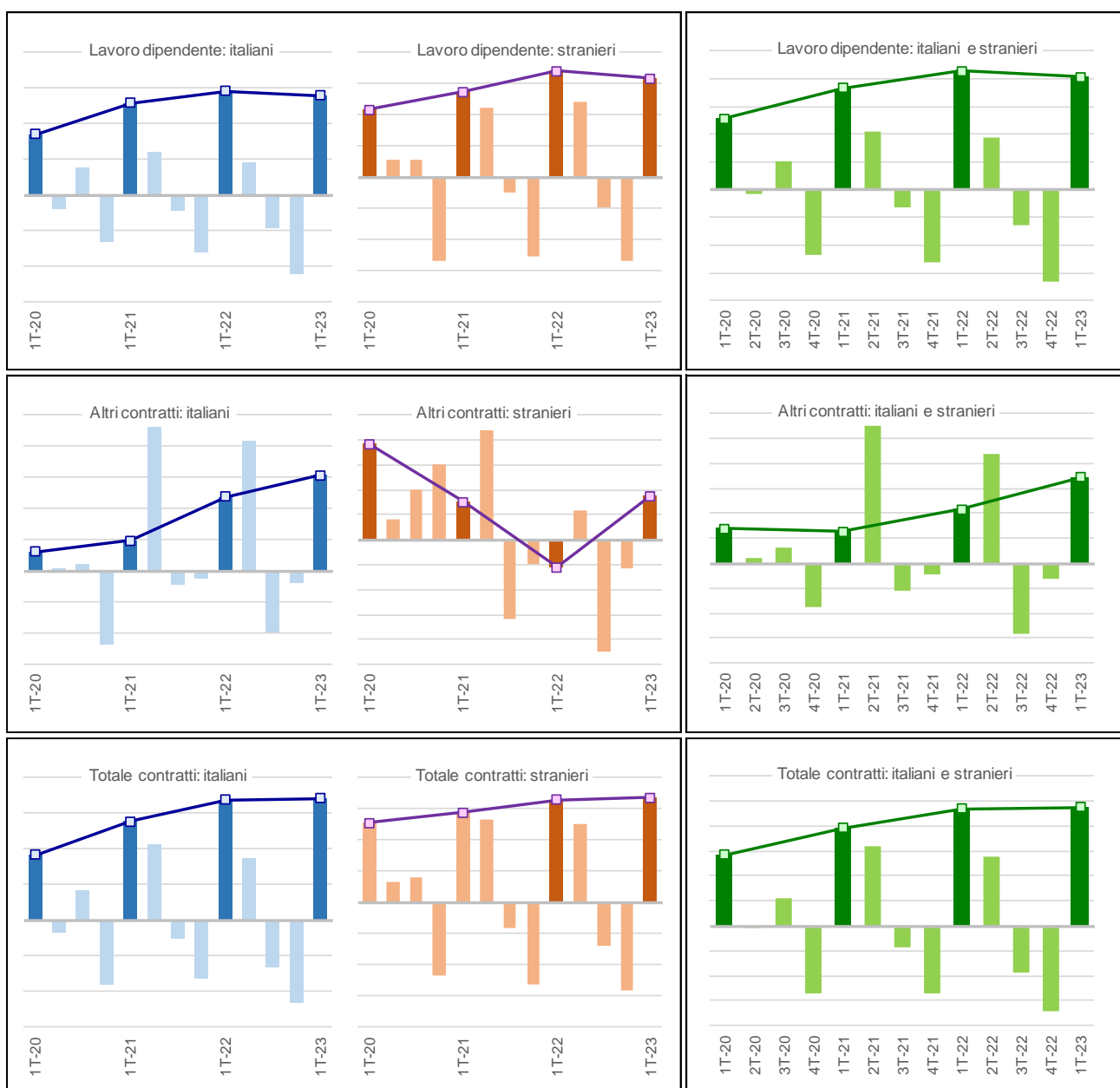


Fonte: elab. Osservatorio Mercato del Lavoro Regione Marche su dati SIL - Job Agency

Numeri indice a base fissa = 100

Tavola 6 - Saldo assunzioni cessazioni in base alla cittadinanza e alla tipologia di lavoro

Saldo	Valori					Var. %		Q.ta % 1T-2023	
	1T-2022	2T-2022	3T-2022	4T-2022	1T-2023	1T-22/1T-23	4T-22/1T-23	Citt.	Contratto
<b>Lavoro dipendente</b>									
Italiani	14.555	4.546	-4.565	-11.176	13.984	-3,9%	225,1%	68,8%	82,0%
Stranieri	6.806	4.800	-1.881	-5.393	6.346	-6,8%	217,7%	31,2%	94,8%
Nd	0	0	0	0	0	-	-	0,0%	-
<b>Totale</b>	<b>21.361</b>	<b>9.346</b>	<b>-6.446</b>	<b>-16.569</b>	<b>20.330</b>	<b>-4,8%</b>	<b>222,7%</b>	<b>100,0%</b>	<b>85,6%</b>
<b>Altri contratti</b>									
Italiani	2.376	4.160	-1.946	-376	3.078	29,5%	918,6%	89,8%	18,0%
Stranieri	-222	241	-901	-227	350	257,7%	254,2%	10,2%	5,2%
Nd	0	0	0	0	0	-	-	0,0%	-
<b>Totale</b>	<b>2.154</b>	<b>4.401</b>	<b>-2.847</b>	<b>-603</b>	<b>3.428</b>	<b>59,1%</b>	<b>668,5%</b>	<b>100,0%</b>	<b>14,4%</b>
<b>Totale</b>									
Italiani	16.931	8.706	-6.511	-11.552	17.062	0,8%	247,7%	71,8%	100,0%
Stranieri	6.584	5.041	-2.782	-5.620	6.696	1,7%	219,1%	28,2%	100,0%
Nd	0	0	0	0	0	-	-	0,0%	0,0%
<b>Totale</b>	<b>23.515</b>	<b>13.747</b>	<b>-9.293</b>	<b>-17.172</b>	<b>23.758</b>	<b>1,0%</b>	<b>238,4%</b>	<b>100,0%</b>	<b>100,0%</b>

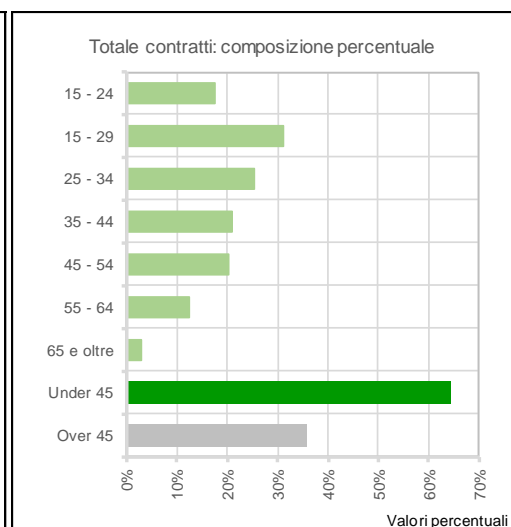
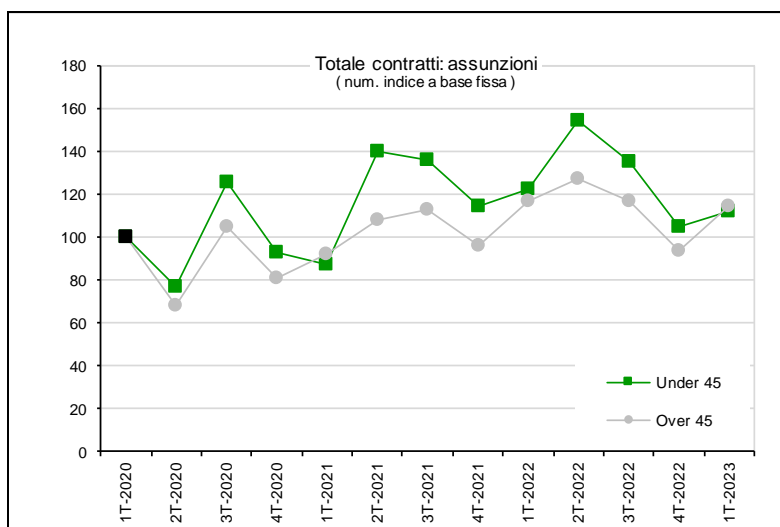


Fonte: elab. Osservatorio Mercato del Lavoro Regione Marche su dati SIL - Job Agency

Valori assoluti

Tavola 7 - Assunzioni per classi di età e tipologia di lavoro

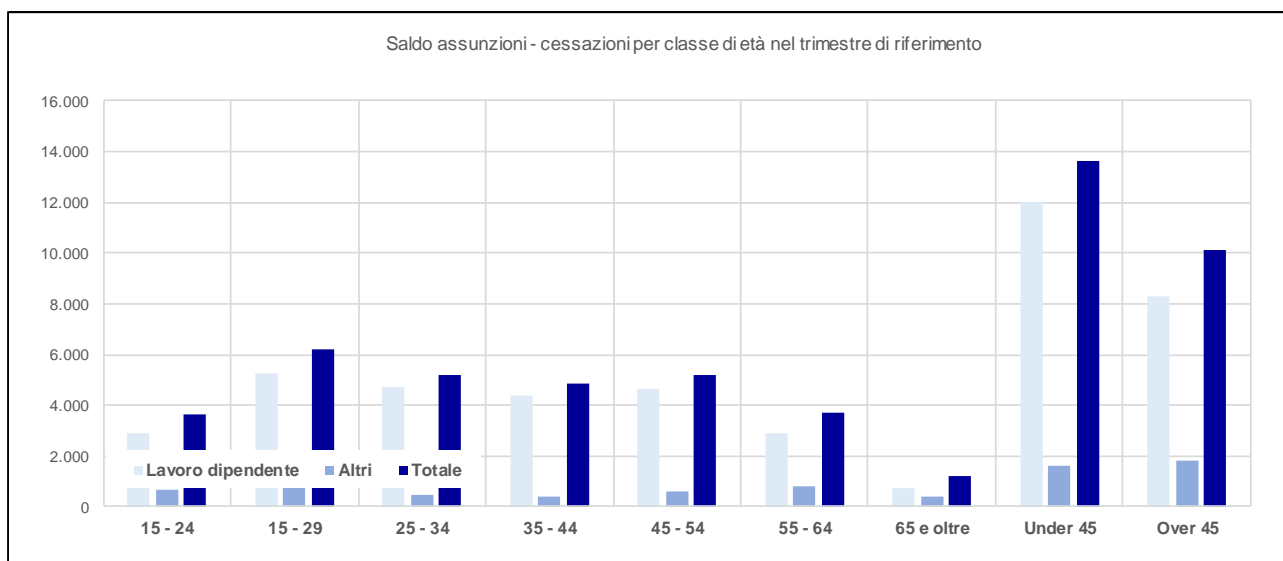
Assunzioni	Valori					Var. %		Q.ta % 1T-2023	
	1T-2022	2T-2022	3T-2022	4T-2022	1T-2023	1T-22/1T-23	4T-22/1T-23	Età	Contratto
<b>Lavoro dipendente</b>									
15 - 24	11.876	19.079	15.397	9.866	10.709	-9,8%	8,5%	16,7%	78,2%
15 - 29	22.552	30.022	25.064	17.907	19.633	-12,9%	9,6%	30,7%	81,5%
25 - 34	19.529	19.983	18.406	15.116	17.095	-12,5%	13,1%	26,7%	86,4%
35 - 44	15.625	15.504	16.004	12.631	14.204	-9,1%	12,5%	22,2%	87,0%
45 - 54	14.460	14.751	14.312	11.101	13.263	-8,3%	19,5%	20,7%	83,9%
55 - 64	7.039	7.601	7.048	5.486	7.236	2,8%	31,9%	11,3%	75,6%
65 e oltre	1.426	1.470	1.313	818	1.442	1,1%	76,3%	2,3%	62,3%
Under 45	47.030	54.566	49.807	37.613	42.008	-10,7%	11,7%	65,7%	84,4%
Over 45	22.925	23.822	22.673	17.405	21.941	-4,3%	26,1%	34,3%	79,2%
Nd	2	25	3	45	8	300,0%	-82,2%	0,0%	100,0%
<b>Totale</b>	<b>69.957</b>	<b>78.413</b>	<b>72.483</b>	<b>55.063</b>	<b>63.957</b>	<b>-8,6%</b>	<b>16,2%</b>	<b>100,0%</b>	<b>82,5%</b>
<b>Altri contratti</b>									
15 - 24	2.608	7.139	4.830	3.550	2.994	14,8%	-15,7%	22,1%	21,8%
15 - 29	4.068	9.421	6.529	5.252	4.452	9,4%	-15,2%	32,9%	18,5%
25 - 34	2.662	4.063	3.200	3.083	2.681	0,7%	-13,0%	19,8%	13,6%
35 - 44	2.119	3.094	2.464	2.460	2.114	-0,2%	-14,1%	15,6%	13,0%
45 - 54	2.477	3.581	2.696	2.631	2.539	2,5%	-3,5%	18,8%	16,1%
55 - 64	2.179	2.573	2.160	2.068	2.339	7,3%	13,1%	17,3%	24,4%
65 e oltre	603	783	656	583	872	44,6%	49,6%	6,4%	37,7%
Under 44	7.389	14.296	10.494	9.093	7.789	5,4%	-14,3%	57,5%	15,6%
Over 45	5.259	6.937	5.512	5.282	5.750	9,3%	8,9%	42,5%	20,8%
Nd			27	2		-	-100,0%	-	-
<b>Totale</b>	<b>12.648</b>	<b>21.233</b>	<b>16.033</b>	<b>14.377</b>	<b>13.539</b>	<b>7,0%</b>	<b>-5,8%</b>	<b>100,0%</b>	<b>17,5%</b>
<b>Totale contratti</b>									
15 - 24	14.484	26.218	20.227	13.416	13.703	-5,4%	2,1%	17,7%	100,0%
15 - 29	26.620	39.443	31.593	23.159	24.085	-9,5%	4,0%	31,1%	100,0%
25 - 34	22.191	24.046	21.606	18.199	19.776	-10,9%	8,7%	25,5%	100,0%
35 - 44	17.744	18.598	18.468	15.091	16.318	-8,0%	8,1%	21,1%	100,0%
45 - 54	16.937	18.332	17.008	13.732	15.802	-6,7%	15,1%	20,4%	100,0%
55 - 64	9.218	10.174	9.208	7.554	9.575	3,9%	26,8%	12,4%	100,0%
65 e oltre	2.029	2.253	1.969	1.401	2.314	14,0%	65,2%	3,0%	100,0%
Under 44	54.419	68.862	60.301	46.706	49.797	-8,5%	6,6%	64,3%	100,0%
Over 45	28.184	30.759	28.185	22.687	27.691	-1,7%	22,1%	35,7%	100,0%
Nd	2	25	30	47	8	300,0%	-83,0%	0,0%	100,0%
<b>Totale</b>	<b>82.605</b>	<b>99.646</b>	<b>88.516</b>	<b>69.440</b>	<b>77.496</b>	<b>-6,2%</b>	<b>11,6%</b>	<b>100,0%</b>	<b>100,0%</b>



Fonte: elab. Osservatorio Mercato del Lavoro Regione Marche su dati SIL - Job Agency

**Tavola 8 - Saldo assunzioni cessazioni per classi di età e tipologia di lavoro**

Saldo	Valori					Var. %		Q.ta % 1T-2023	
	1T-2022	2T-2022	3T-2022	4T-2022	1T-2023	1T-22/1T-23	4T-22/1T-23	Età	Contratto
<b>Lavoro dipendente</b>									
15 - 24	3.283	7.886	-5.474	-1.400	2.929	-10,8%	309,2%	14,4%	80,7%
15 - 29	6.004	8.360	-6.129	-3.203	5.234	-12,8%	263,4%	25,7%	84,5%
25 - 34	5.082	250	-784	-3.891	4.695	-7,6%	220,7%	23,1%	90,5%
35 - 44	4.660	-1.188	921	-3.550	4.411	-5,3%	224,3%	21,7%	91,2%
45 - 54	4.933	667	21	-3.690	4.626	-6,2%	225,4%	22,8%	88,8%
55 - 64	2.681	1.212	-846	-2.883	2.901	8,2%	200,6%	14,3%	78,3%
65 e oltre	731	525	-273	-1.137	769	5,2%	167,6%	3,8%	64,6%
Under 45	13.025	6.948	-5.337	-8.841	12.035	-7,6%	236,1%	59,2%	88,2%
Over 45	8.345	2.404	-1.098	-7.710	8.296	-0,6%	207,6%	40,8%	82,1%
Nd	-9	-6	-11	-18	-1	88,9%	94,4%	0,0%	100,0%
<b>Totale</b>	<b>21.361</b>	<b>9.346</b>	<b>-6.446</b>	<b>-16.569</b>	<b>20.330</b>	<b>-4,8%</b>	<b>222,7%</b>	<b>100,0%</b>	<b>85,6%</b>
<b>Altri contratti</b>									
15 - 24	359	2.489	-1.876	-38	699	94,7%	1939,5%	20,4%	19,3%
15 - 29	478	2.747	-2.269	-33	962	101,3%	3015,2%	28,1%	15,5%
25 - 34	252	405	-482	-32	493	95,6%	1640,6%	14,4%	9,5%
35 - 44	270	251	-294	53	423	56,7%	698,1%	12,3%	8,8%
45 - 54	399	512	-248	-31	585	46,6%	1987,1%	17,1%	11,2%
55 - 64	662	479	9	-260	806	21,8%	410,0%	23,5%	21,7%
65 e oltre	212	265	17	-295	422	99,1%	243,1%	12,3%	35,4%
Under 44	881	3.145	-2.652	-17	1.615	83,3%	9600,0%	47,1%	11,8%
Over 45	1.273	1.256	-222	-586	1.813	42,4%	409,4%	52,9%	17,9%
Nd			27			-	-	-	-
<b>Totale</b>	<b>2.154</b>	<b>4.401</b>	<b>-2.847</b>	<b>-603</b>	<b>3.428</b>	<b>59,1%</b>	<b>668,5%</b>	<b>100,0%</b>	<b>14,4%</b>
<b>Totale contratti</b>									
15 - 24	3.642	10.375	-7.350	-1.438	3.628	-0,4%	352,3%	15,3%	100,0%
15 - 29	6.482	11.107	-8.398	-3.236	6.196	-4,4%	291,5%	26,1%	100,0%
25 - 34	5.334	655	-1.266	-3.923	5.188	-2,7%	232,2%	21,8%	100,0%
35 - 44	4.930	-937	627	-3.497	4.834	-1,9%	238,2%	20,3%	100,0%
45 - 54	5.332	1.179	-227	-3.721	5.211	-2,3%	240,0%	21,9%	100,0%
55 - 64	3.343	1.691	-837	-3.143	3.707	10,9%	217,9%	15,6%	100,0%
65 e oltre	943	790	-256	-1.432	1.191	26,3%	183,2%	5,0%	100,0%
Under 44	13.906	10.093	-7.989	-8.858	13.650	-1,8%	254,1%	57,5%	100,0%
Over 45	9.618	3.660	-1.320	-8.296	10.109	5,1%	221,9%	42,5%	100,0%
Nd	-9	-6	16	-18	-1	88,9%	94,4%	0,0%	100,0%
<b>Totale</b>	<b>23.515</b>	<b>13.747</b>	<b>-9.293</b>	<b>-17.172</b>	<b>23.758</b>	<b>1,0%</b>	<b>238,4%</b>	<b>100,0%</b>	<b>100,0%</b>



Fonte: elab. Osservatorio Mercato del Lavoro Regione Marche su dati SIL - Job Agency

Valori assoluti

**Tavola 9 - Assunzioni per settore di attività economica e tipologia di lavoro**

Assunzioni	Valori					Var. %		Q.ta % 1T-2023	
	1T-2022	2T-2022	3T-2022	4T-2022	1T-2023	1T-22/1T-23	4T-22/1T-23	Settore	Contratto
<b>Lavoro dipendente</b>									
Agricoltura	9.288	4.313	5.078	3.052	9.558	2,9%	213,2%	14,9%	99,8%
Manifatturiero	12.070	9.978	8.244	8.230	11.289	-6,5%	37,2%	17,7%	96,0%
Energia ambiente	337	375	281	219	278	-17,5%	26,9%	0,4%	94,9%
Costruzioni	5.252	4.404	3.931	3.730	4.679	-10,9%	25,4%	7,3%	95,5%
Servizi	42.944	59.302	54.947	39.817	38.104	-11,3%	-4,3%	59,6%	74,8%
Nd	66	41	2	15	49	-25,8%	226,7%	0,1%	100,0%
<b>Totale</b>	<b>69.957</b>	<b>78.413</b>	<b>72.483</b>	<b>55.063</b>	<b>63.957</b>	<b>-8,6%</b>	<b>16,2%</b>	<b>100,0%</b>	<b>82,5%</b>
<b>Altri contratti</b>									
Agricoltura	30	35	29	33	18	-40,0%	-45,5%	0,1%	0,2%
Manifatturiero	514	508	351	503	471	-8,4%	-6,4%	3,5%	4,0%
Energia ambiente	12	10	18	12	15	25,0%	25,0%	0,1%	5,1%
Costruzioni	193	172	158	154	221	14,5%	43,5%	1,6%	4,5%
Servizi	11.899	20.508	15.476	13.673	12.814	7,7%	-6,3%	94,6%	25,2%
Nd	0		1	2		-	-100,0%	-	-
<b>Totale</b>	<b>12.648</b>	<b>21.233</b>	<b>16.033</b>	<b>14.377</b>	<b>13.539</b>	<b>7,0%</b>	<b>-5,8%</b>	<b>100,0%</b>	<b>17,5%</b>
<b>Totale</b>									
Agricoltura	9.318	4.348	5.107	3.085	9.576	2,8%	210,4%	12,4%	100,0%
Manifatturiero	12.584	10.486	8.595	8.733	11.760	-6,5%	34,7%	15,2%	100,0%
Energia ambiente	349	385	299	231	293	-16,0%	26,8%	0,4%	100,0%
Costruzioni	5.445	4.576	4.089	3.884	4.900	-10,0%	26,2%	6,3%	100,0%
Servizi	54.843	79.810	70.423	53.490	50.918	-7,2%	-4,8%	65,7%	100,0%
Nd	66	41	3	17	49	-25,8%	188,2%	0,1%	100,0%
<b>Totale</b>	<b>82.605</b>	<b>99.646</b>	<b>88.516</b>	<b>69.440</b>	<b>77.496</b>	<b>-6,2%</b>	<b>11,6%</b>	<b>100,0%</b>	<b>100,0%</b>

Fonte: elab. Osservatorio Mercato del Lavoro Regione Marche su dati SIL - Job Agency

**Tavola 10 - Saldo assunzioni cessazioni per settore di attività economica e tipologia di lavoro**

Saldo	Valori					Var. %		Q.ta % 1T-2023	
	1T-2022	2T-2022	3T-2022	4T-2022	1T-2023	1T-22/1T-23	4T-22/1T-23	Settore	Contratto
<b>Lavoro dipendente</b>									
Agricoltura	7.397	1.131	864	-9.118	7.626	3,1%	183,6%	37,5%	100,1%
Manifatturiero	3.936	1.456	-1.058	-2.437	4.001	1,7%	264,2%	19,7%	96,1%
Energia ambiente	107	128	-9	-37	108	0,9%	391,9%	0,5%	95,6%
Costruzioni	1.955	787	83	-215	1.322	-32,4%	714,9%	6,5%	94,4%
Servizi	7.956	5.845	-6.300	-4.745	7.260	-8,7%	253,0%	35,7%	69,5%
Nd	10	-1	-26	-17	13	30,0%	176,5%	0,1%	100,0%
<b>Totale</b>	<b>21.361</b>	<b>9.346</b>	<b>-6.446</b>	<b>-16.569</b>	<b>20.330</b>	<b>-4,8%</b>	<b>222,7%</b>	<b>100,0%</b>	<b>85,6%</b>
<b>Altri contratti</b>									
Agricoltura	3	18	-3	5	-7	-333,3%	-240,0%	-0,2%	-0,1%
Manifatturiero	192	138	-93	-163	163	-15,1%	200,0%	4,8%	3,9%
Energia ambiente	4	5	6	-7	5	25,0%	171,4%	0,1%	4,4%
Costruzioni	61	11	-1	-91	79	29,5%	186,8%	2,3%	5,6%
Servizi	1.894	4.229	-2.757	-346	3.188	68,3%	1021,4%	93,0%	30,5%
Nd			1			-	-	-	-
<b>Totale</b>	<b>2.154</b>	<b>4.401</b>	<b>-2.847</b>	<b>-602</b>	<b>3.428</b>	<b>59,1%</b>	<b>669,4%</b>	<b>100,0%</b>	<b>14,4%</b>
<b>Totale</b>									
Agricoltura	7.400	1.149	861	-9.113	7.619	3,0%	183,6%	32,1%	100,0%
Manifatturiero	4.128	1.594	-1.151	-2.601	4.164	0,9%	260,1%	17,5%	100,0%
Energia ambiente	111	133	-3	-44	113	1,8%	356,8%	0,5%	100,0%
Costruzioni	2.016	798	82	-306	1.401	-30,5%	557,8%	5,9%	100,0%
Servizi	9.850	10.074	-9.057	-5.091	10.448	6,1%	305,2%	44,0%	100,0%
Nd	10	-1	-25	-17	13	30,0%	176,5%	0,1%	100,0%
<b>Totale</b>	<b>23.515</b>	<b>13.747</b>	<b>-9.293</b>	<b>-17.172</b>	<b>23.758</b>	<b>1,0%</b>	<b>238,4%</b>	<b>100,0%</b>	<b>100,0%</b>

Fonte: elab. Osservatorio Mercato del Lavoro Regione Marche su dati SIL - Job Agency



**Tavola 11 - Assunzioni in base al settore di attività economica: lavoro dipendente**

Assunzioni	Valori					Var. %		Q.ta %
	1T-2022	2T-2022	3T-2022	4T-2022	1T-2023	1T-22/1T-23	4T-22/1T-23	1T-2023
<b>Lavoro dipendente</b>								
Agricoltura estratt.	9.288	4.313	5.078	3.052	9.558	2,9%	213,2%	14,9%
Alimentare	1.999	1.078	844	1.222	2.063	3,2%	68,8%	3,2%
<i>Tessile</i>	148	140	103	137	144	-2,7%	5,1%	0,2%
<i>Abbigliamento</i>	639	731	636	701	813	27,2%	16,0%	1,3%
Tessile abbigliamento	787	871	739	838	957	21,6%	14,2%	1,5%
Pelli e calzature	1.549	1.604	1.253	1.395	1.537	-0,8%	10,2%	2,4%
Legno mobile	1.151	955	734	608	897	-22,1%	47,5%	1,4%
Carta e stampa	300	238	226	184	255	-15,0%	38,6%	0,4%
<i>Chimica di base</i>	120	87	78	79	102	-15,0%	29,1%	0,2%
<i>Farmaceutica</i>	84	144	38	28	60	-28,6%	114,3%	0,1%
<i>Gomma plastica</i>	1.135	768	596	606	881	-22,4%	45,4%	1,4%
Chimica gomma plastica	1.339	999	712	713	1.043	-22,1%	46,3%	1,6%
Minerali non metalliferi	215	174	178	120	225	4,7%	87,5%	0,4%
<i>Metallurgia</i>	110	127	103	80	114	3,6%	42,5%	0,2%
<i>Prodotti in metallo</i>	1.854	1.553	1.298	1.126	1.559	-15,9%	38,5%	2,4%
<i>Macchine e macchinari</i>	1.127	988	905	756	1.100	-2,4%	45,5%	1,7%
<i>Mezzi di trasporto</i>	761	665	634	605	797	4,7%	31,7%	1,2%
Meccanica	3.852	3.333	2.940	2.567	3.570	-7,3%	39,1%	5,6%
Altre manifatture	878	726	618	583	742	-15,5%	27,3%	1,2%
Totale manifatture	12.070	9.978	8.244	8.230	11.289	-6,5%	37,2%	17,7%
Energia e ambiente	337	375	281	219	278	-17,5%	26,9%	0,4%
Totale industria	12.407	10.353	8.525	8.449	11.567	-6,8%	36,9%	18,1%
Costruzioni	5.252	4.404	3.931	3.730	4.679	-10,9%	25,4%	7,3%
Commercio	4.130	4.888	3.674	3.993	3.922	-5,0%	-1,8%	6,1%
<i>Trasporti</i>	1.222	1.191	1.274	1.026	1.091	-10,7%	6,3%	1,7%
<i>Magazzinaggio</i>	568	667	517	446	475	-16,4%	6,5%	0,7%
<i>Poste e corrieri</i>	68	99	183	219	87	27,9%	-60,3%	0,1%
Trasporti	1.858	1.957	1.974	1.691	1.653	-11,0%	-2,2%	2,6%
Alloggio	899	6.679	2.888	1.049	1.374	52,8%	31,0%	2,1%
Ristorazione	4.277	12.565	6.750	5.171	4.993	16,7%	-3,4%	7,8%
Alberghi e ristoranti	5.176	19.244	9.638	6.220	6.367	23,0%	2,4%	10,0%
Informazione e comunicazione	754	777	613	726	415	-45,0%	-42,8%	0,6%
Informatica	419	416	325	312	377	-10,0%	20,8%	0,6%
Finanza e assicurazioni	221	294	181	164	221	0,0%	34,8%	0,3%
Att. professionali / scientifiche	959	1.084	685	704	937	-2,3%	33,1%	1,5%
Servizi alle imprese	14.476	13.925	14.658	11.092	12.181	-15,9%	9,8%	19,0%
Amministrazione pubblica	829	638	798	851	696	-16,0%	-18,2%	1,1%
Istruzione	8.395	6.101	14.136	7.930	5.561	-33,8%	-29,9%	8,7%
Sanita / assistenza sociale	2.598	2.221	2.410	1.890	1.882	-27,6%	-0,4%	2,9%
Altri servizi	3.129	7.757	5.855	4.244	3.892	24,4%	-8,3%	6,1%
Totale servizi	42.944	59.302	54.947	39.817	38.104	-11,3%	-4,3%	59,6%
Nd	66	41	2	15	49	-25,8%	226,7%	0,1%
Totale complessivo	69.957	78.413	72.483	55.063	63.957	-8,6%	16,2%	100,0%

Fonte: elab. Osservatorio Mercato del Lavoro Regione Marche su dati SIL - Job Agency

**Tavola 12 - Assunzioni in base al settore di attività economica: altri contratti**

Assunzioni	Valori					Var. %		Q.ta %
	1T-2022	2T-2022	3T-2022	4T-2022	1T-2023	1T-22/1T-23	4T-22/1T-23	1T-2023
<b>Altri contratti</b>								
Agricoltura estratt.	30	35	29	33	18	-40,0%	-45,5%	0,1%
Alimentare	191	218	166	256	180	-5,8%	-29,7%	1,3%
<i>Tessile</i>	10	9	6	6	24	140,0%	300,0%	0,2%
<i>Abbigliamento</i>	19	29	18	17	27	42,1%	58,8%	0,2%
Tessile abbigliamento	29	38	24	23	51	75,9%	121,7%	0,4%
Pelli e calzature	45	70	19	82	37	-17,8%	-54,9%	0,3%
Legno mobile	53	53	33	28	51	-3,8%	82,1%	0,4%
Carta e stampa	17	6	4	8	6	-64,7%	-25,0%	0,0%
<i>Chimica di base</i>	6	4	5	6	7	16,7%	16,7%	0,1%
<i>Farmaceutica</i>	0	0	0	0	0	-	-	-
<i>Gomma plastica</i>	14	3	7	5	10	-28,6%	100,0%	0,1%
Chimica gomma plastica	20	7	12	11	17	-15,0%	54,5%	0,1%
Minerali non metalliferi	25	10	8	7	15	-40,0%	114,3%	0,1%
<i>Metallurgia</i>	3	1	0	0	2	-33,3%	-	0,0%
<i>Prodotti in metallo</i>	51	45	44	40	53	3,9%	32,5%	0,4%
<i>Macchine e macchinari</i>	44	24	16	22	32	-27,3%	45,5%	0,2%
<i>Mezzi di trasporto</i>	10	10	3	9	6	-40,0%	-33,3%	0,0%
Meccanica	108	80	63	71	93	-13,9%	31,0%	0,7%
Altre manifatture	26	26	22	17	21	-19,2%	23,5%	0,2%
<b>Totale manifatture</b>	<b>514</b>	<b>508</b>	<b>351</b>	<b>503</b>	<b>471</b>	<b>-8,4%</b>	<b>-6,4%</b>	<b>3,5%</b>
Energia e ambiente	12	10	18	12	15	25,0%	25,0%	0,1%
<b>Totale industria</b>	<b>526</b>	<b>518</b>	<b>369</b>	<b>515</b>	<b>486</b>	<b>-7,6%</b>	<b>-5,6%</b>	<b>3,6%</b>
Costruzioni	193	172	158	154	221	14,5%	43,5%	1,6%
Commercio	819	1.024	877	1.027	778	-5,0%	-24,2%	5,7%
<i>Trasporti</i>	222	215	189	182	257	15,8%	41,2%	1,9%
<i>Magazzinaggio</i>	167	267	214	250	186	11,4%	-25,6%	1,4%
<i>Poste e corrieri</i>	47	19	20	16	45	-4,3%	181,3%	0,3%
Trasporti	436	501	423	448	488	11,9%	8,9%	3,6%
Alloggio	514	2.198	761	653	676	31,5%	3,5%	5,0%
Ristorazione	3.878	8.728	4.954	4.881	4.473	15,3%	-8,4%	33,0%
Alberghi e ristoranti	4.392	10.926	5.715	5.534	5.149	17,2%	-7,0%	38,0%
Informazione e comunicazione	178	81	51	82	83	-53,4%	1,2%	0,6%
Informatica	28	25	36	14	17	-39,3%	21,4%	0,1%
Finanza e assicurazioni	18	34	20	10	20	11,1%	100,0%	0,1%
Att. professionali / scientifiche	350	210	223	156	259	-26,0%	66,0%	1,9%
Servizi alle imprese	660	1.235	1.143	724	696	5,5%	-3,9%	5,1%
Amministrazione pubblica	16	5	14	7	15	-6,3%	114,3%	0,1%
Istruzione	575	354	640	597	549	-4,5%	-8,0%	4,1%
Sanita / assistenza sociale	175	173	192	144	152	-13,1%	5,6%	1,1%
Altri servizi	4.252	5.940	6.142	4.930	4.608	8,4%	-6,5%	34,0%
<b>Totale servizi</b>	<b>11.899</b>	<b>20.508</b>	<b>15.476</b>	<b>13.673</b>	<b>12.814</b>	<b>7,7%</b>	<b>-6,3%</b>	<b>94,6%</b>
Nd	66	41	2	15	49	-25,8%	226,7%	0,4%
<b>Totale complessivo</b>	<b>12.648</b>	<b>21.233</b>	<b>16.033</b>	<b>14.377</b>	<b>13.539</b>	<b>7,0%</b>	<b>-5,8%</b>	<b>100,0%</b>

Fonte: elab. Osservatorio Mercato del Lavoro Regione Marche su dati SIL - Job Agency

**Tavola 13 - Assunzioni in base al settore di attività economica: totale contratti**

Assunzioni	Valori					Var. %		Q.ta %
	1T-2022	2T-2022	3T-2022	4T-2022	1T-2023	1T-22/1T-23	4T-22/1T-23	1T-2023
<b>Totale contratti</b>								
Agricoltura estratt.	9.318	4.348	5.107	3.085	9.576	2,8%	210,4%	12,4%
Alimentare	2.190	1.296	1.010	1.478	2.243	2,4%	51,8%	2,9%
<i>Tessile</i>	158	149	109	143	168	6,3%	17,5%	0,2%
<i>Abbigliamento</i>	658	760	654	718	840	27,7%	17,0%	1,1%
Tessile abbigliamento	816	909	763	861	1.008	23,5%	17,1%	1,3%
Pelli e calzature	1.594	1.674	1.272	1.477	1.574	-1,3%	6,6%	2,0%
Legno mobile	1.204	1.008	767	636	948	-21,3%	49,1%	1,2%
Carta e stampa	317	244	230	192	261	-17,7%	35,9%	0,3%
<i>Chimica di base</i>	126	91	83	85	109	-13,5%	28,2%	0,1%
<i>Farmaceutica</i>	84	144	38	28	60	-28,6%	114,3%	0,1%
<i>Gomma plastica</i>	1.149	771	603	611	891	-22,5%	45,8%	1,1%
Chimica gomma plastica	1.359	1.006	724	724	1.060	-22,0%	46,4%	1,4%
Minerali non metalliferi	240	184	186	127	240	0,0%	89,0%	0,3%
<i>Metallurgia</i>	113	128	103	80	116	2,7%	45,0%	0,1%
<i>Prodotti in metallo</i>	1.905	1.598	1.342	1.166	1.612	-15,4%	38,3%	2,1%
<i>Macchine e macchinari</i>	1.171	1.012	921	778	1.132	-3,3%	45,5%	1,5%
<i>Mezzi di trasporto</i>	771	675	637	614	803	4,2%	30,8%	1,0%
Meccanica	3.960	3.413	3.003	2.638	3.663	-7,5%	38,9%	4,7%
Altre manifatture	904	752	640	600	763	-15,6%	27,2%	1,0%
Totale manifatture	12.584	10.486	8.595	8.733	11.760	-6,5%	34,7%	15,2%
Energia e ambiente	349	385	299	231	293	-16,0%	26,8%	0,4%
Totale industria	12.933	10.871	8.894	8.964	12.053	-6,8%	34,5%	15,6%
Costruzioni	5.445	4.576	4.089	3.884	4.900	-10,0%	26,2%	6,3%
Commercio	4.949	5.912	4.551	5.020	4.700	-5,0%	-6,4%	6,1%
<i>Trasporti</i>	1.444	1.406	1.463	1.208	1.348	-6,6%	11,6%	1,7%
<i>Magazzinaggio</i>	735	934	731	696	661	-10,1%	-5,0%	0,9%
<i>Poste e corrieri</i>	115	118	203	235	132	14,8%	-43,8%	0,2%
Trasporti	2.294	2.458	2.397	2.139	2.141	-6,7%	0,1%	2,8%
Alloggio	1.413	8.877	3.649	1.702	2.050	45,1%	20,4%	2,6%
Ristorazione	8.155	21.293	11.704	10.052	9.466	16,1%	-5,8%	12,2%
Alberghi e ristoranti	9.568	30.170	15.353	11.754	11.516	20,4%	-2,0%	14,9%
Informazione e comunicazione	932	858	664	808	498	-46,6%	-38,4%	0,6%
Informatica	447	441	361	326	394	-11,9%	20,9%	0,5%
Finanza e assicurazioni	239	328	201	174	241	0,8%	38,5%	0,3%
Att. professionali / scientifiche	1.309	1.294	908	860	1.196	-8,6%	39,1%	1,5%
Servizi alle imprese	15.136	15.160	15.801	11.816	12.877	-14,9%	9,0%	16,6%
Amministrazione pubblica	845	643	812	858	711	-15,9%	-17,1%	0,9%
Istruzione	8.970	6.455	14.776	8.527	6.110	-31,9%	-28,3%	7,9%
Sanita / assistenza sociale	2.773	2.394	2.602	2.034	2.034	-26,6%	0,0%	2,6%
Altri servizi	7.381	13.697	11.997	9.174	8.500	15,2%	-7,3%	11,0%
Totale servizi	54.843	79.810	70.423	53.490	50.918	-7,2%	-4,8%	65,7%
Nd	66	41	3	17	49	-25,8%	188,2%	0,1%
Totale complessivo	82.605	99.646	88.516	69.440	77.496	-6,2%	11,6%	100,0%

Fonte: elab. Osservatorio Mercato del Lavoro Regione Marche su dati SIL - Job Agency

**Tavola 14 - Saldo assunzioni cessazioni in base al settore di attività economica: lavoro dipendente**

Saldo	Valori					Var. %		Q.ta %
	1T-2022	2T-2022	3T-2022	4T-2022	1T-2023	1T-22/1T-23	4T-22/1T-23	1T-2023
<b>Lavoro dipendente</b>								
Agricoltura estratt.	7.397	1.131	864	-9.118	7.626	3,1%	183,6%	37,5%
Alimentare	1.198	174	-195	-1.308	1.349	12,6%	203,1%	6,6%
<i>Tessile</i>	35	42	-44	12	54	54,3%	350,0%	0,3%
<i>Abbigliamento</i>	-60	172	-21	60	312	620,0%	420,0%	1,5%
Tessile abbigliamento	-25	214	-65	72	366	1564,0%	408,3%	1,8%
Pelli e calzature	77	329	-240	-8	333	332,5%	4262,5%	1,6%
Legno mobile	392	136	-135	-229	213	-45,7%	193,0%	1,0%
Carta e stampa	150	-4	-22	-70	86	-42,7%	222,9%	0,4%
<i>Chimica di base</i>	34	8	7	-8	32	-5,9%	500,0%	0,2%
<i>Farmaceutica</i>	57	124	7	-51	35	-38,6%	168,6%	0,2%
<i>Gomma plastica</i>	440	79	-183	-155	223	-49,3%	243,9%	1,1%
Chimica gomma plastica	531	211	-169	-214	290	-45,4%	235,5%	1,4%
Minerali non metalliferi	92	25	22	-75	80	-13,0%	206,7%	0,4%
<i>Metallurgia</i>	22	40	-22	-44	10	-54,5%	122,7%	0,0%
<i>Prodotti in metallo</i>	526	192	-247	-299	442	-16,0%	247,8%	2,2%
<i>Macchine e macchinari</i>	313	-109	-35	-149	362	15,7%	343,0%	1,8%
<i>Mezzi di trasporto</i>	286	167	33	-12	253	-11,5%	2208,3%	1,2%
Meccanica	1.147	290	-271	-504	1.067	-7,0%	311,7%	5,2%
Altre manifatture	374	81	17	-101	217	-42,0%	314,9%	1,1%
Totale manifatture	3.936	1.456	-1.058	-2.437	4.001	1,7%	264,2%	19,7%
Energia e ambiente	107	128	-9	-37	108	0,9%	391,9%	0,5%
Totale industria	4.043	1.584	-1.067	-2.474	4.109	1,6%	266,1%	20,2%
Costruzioni	1.955	787	83	-215	1.322	-32,4%	714,9%	6,5%
Commercio	318	1.193	-1.169	-62	515	61,9%	930,6%	2,5%
<i>Trasporti</i>	250	-29	236	-33	148	-40,8%	548,5%	0,7%
<i>Magazzinaggio</i>	103	124	-72	-120	116	12,6%	196,7%	0,6%
<i>Poste e corrieri</i>	-100	-48	63	-18	-15	85,0%	16,7%	-0,1%
Trasporti	253	47	227	-171	249	-1,6%	245,6%	1,2%
Alloggio	411	4.909	-4.527	-682	501	21,9%	173,5%	2,5%
Ristorazione	464	6.345	-5.526	-1.098	1.111	139,4%	201,2%	5,5%
Alberghi e ristoranti	875	11.254	-10.053	-1.780	1.612	84,2%	190,6%	7,9%
Informazione e comunicazione	43	-10	-21	-23	2	-95,3%	108,7%	0,0%
Informatica	130	69	-57	-80	129	-0,8%	261,3%	0,6%
Finanza e assicurazioni	7	5	-63	-202	38	442,9%	118,8%	0,2%
Att. professionali / scientifiche	358	463	-271	13	354	-1,1%	2623,1%	1,7%
Servizi alle imprese	3.510	763	178	-3.425	1.938	-44,8%	156,6%	9,5%
Amministrazione pubblica	313	-93	168	-77	188	-39,9%	344,2%	0,9%
Istruzione	1.109	-11.522	8.391	1.648	1.172	5,7%	-28,9%	5,8%
Sanita / assistenza sociale	728	-68	-191	-49	311	-57,3%	734,7%	1,5%
Altri servizi	312	3.744	-3.439	-537	752	141,0%	240,0%	3,7%
Totale servizi	7.956	5.845	-6.300	-4.745	7.260	-8,7%	253,0%	35,7%
Nd	10	-1	-26	-17	13	30,0%	176,5%	0,1%
Totale complessivo	21.361	9.346	-6.446	-16.569	20.330	-4,8%	222,7%	100,0%

Fonte: elab. Osservatorio Mercato del Lavoro Regione Marche su dati SIL - Job Agency

**Tavola 15 - Saldo assunzioni cessazioni in base al settore di attività economica: altri contratti**

Saldo	Valori					Var. %		Q.ta %
	1T-2022	2T-2022	3T-2022	4T-2022	1T-2023	1T-22/1T-23	4T-22/1T-23	1T-2023
<b>Altri contratti</b>								
Agricoltura estratt.	3	18	-3	5	-7	-333,3%	-240,0%	-0,2%
Alimentare	41	57	-34	-17	22	-46,3%	229,4%	0,6%
<i>Tessile</i>	4	1	-6		21	425,0%	-	0,6%
<i>Abbigliamento</i>	5	11	2	-17	13	160,0%	176,5%	0,4%
Tessile abbigliamento	9	12	-4	-17	34	277,8%	300,0%	1,0%
Pelli e calzature	11	16	-20	-7	18	63,6%	357,1%	0,5%
Legno mobile	35	17	-11	-27	18	-48,6%	166,7%	0,5%
Carta e stampa	11	1	-2	-4		-100,0%	100,0%	-
<i>Chimica di base</i>	4	1	-1	-2	2	-50,0%	200,0%	0,1%
<i>Farmaceutica</i>						-	-	-
<i>Gomma plastica</i>	6	-2	-1	-10	4	-33,3%	140,0%	0,1%
Chimica gomma plastica	10	-1	-2	-12	6	-40,0%	150,0%	0,2%
Minerali non metalliferi	3	2		-9	7	133,3%	177,8%	0,2%
<i>Metallurgia</i>	2	1	-1	-2	2	0,0%	200,0%	0,1%
<i>Prodotti in metallo</i>	31	17	-4	-36	27	-12,9%	175,0%	0,8%
<i>Macchine e macchinari</i>	23	7	-8	-19	14	-39,1%	173,7%	0,4%
<i>Mezzi di trasporto</i>	5	1	-6	3	3	-40,0%	0,0%	0,1%
Meccanica	61	26	-19	-54	46	-24,6%	185,2%	1,3%
Altre manifatture	11	8	-1	-16	12	9,1%	175,0%	0,4%
Totale manifatture	192	138	-93	-163	163	-15,1%	200,0%	4,8%
Energia e ambiente	4	5	6	-7	5	25,0%	171,4%	0,1%
Totale industria	196	143	-87	-170	168	-14,3%	198,8%	4,9%
Costruzioni	61	11	-1	-91	79	29,5%	186,8%	2,3%
Commercio	66	180	-152	-137	85	28,8%	162,0%	2,5%
<i>Trasporti</i>	79	39	6	-83	101	27,8%	221,7%	2,9%
<i>Magazzinaggio</i>	27	26	-33	-28	26	-3,7%	192,9%	0,8%
<i>Poste e corrieri</i>	34	5	2	-45	30	-11,8%	166,7%	0,9%
Trasporti	140	70	-25	-156	157	12,1%	200,6%	4,6%
Alloggio	53	592	-580	-20	209	294,3%	1145,0%	6,1%
Ristorazione	440	2.382	-2.359	-306	796	80,9%	360,1%	23,2%
Alberghi e ristoranti	493	2.974	-2.939	-326	1.005	103,9%	408,3%	29,3%
Informazione e comunicazione	148	35	22	46	26	-82,4%	-43,5%	0,8%
Informatica	14	-1	1	-13	7	-50,0%	153,8%	0,2%
Finanza e assicurazioni	7	16	-12	-24	12	71,4%	150,0%	0,4%
Att. professionali / scientifiche	208	65	-76	-232	140	-32,7%	160,3%	4,1%
Servizi alle imprese	28	212	-166	-199	60	114,3%	130,2%	1,8%
Amministrazione pubblica	-24	-24	3	-20	4	116,7%	120,0%	0,1%
Istruzione	267	-150	218	-167	296	10,9%	277,2%	8,6%
Sanita / assistenza sociale	49	33	-10	-74	39	-20,4%	152,7%	1,1%
Altri servizi	498	819	379	956	1.357	172,5%	41,9%	39,6%
Totale servizi	1.894	4.229	-2.757	-346	3.188	68,3%	1021,4%	93,0%
Nd			1			-	-	-
Totale complessivo	2.154	4.401	-2.847	-603	3.428	59,1%	668,5%	100,0%

Fonte: elab. Osservatorio Mercato del Lavoro Regione Marche su dati SIL - Job Agency

**Tavola 16 - Saldo assunzioni cessazioni in base al settore di attività economica: totale contratti**

Saldo	Valori					Var. %		Q.ta %
	1T-2022	2T-2022	3T-2022	4T-2022	1T-2023	1T-22/1T-23	4T-22/1T-23	1T-2023
<b>Totale contratti</b>								
Agricoltura estratt.	7.400	1.149	861	-9.113	7.619	3,0%	183,6%	32,1%
Alimentare	1.239	231	-229	-1.325	1.371	10,7%	203,5%	5,8%
<i>Tessile</i>	39	43	-50	12	75	92,3%	525,0%	0,3%
<i>Abbigliamento</i>	-55	183	-19	43	325	690,9%	655,8%	1,4%
Tessile abbigliamento	-16	226	-69	55	400	2600,0%	627,3%	1,7%
Pelli e calzature	88	345	-260	-15	351	298,9%	2440,0%	1,5%
Legno mobile	427	153	-146	-256	231	-45,9%	190,2%	1,0%
Carta e stampa	161	-3	-24	-74	86	-46,6%	216,2%	0,4%
<i>Chimica di base</i>	38	9	6	-10	34	-10,5%	440,0%	0,1%
<i>Farmaceutica</i>	57	124	7	-52	35	-38,6%	167,3%	0,1%
<i>Gomma plastica</i>	446	77	-184	-165	227	-49,1%	237,6%	1,0%
Chimica gomma plastica	541	210	-171	-227	296	-45,3%	230,4%	1,2%
Minerali non metalliferi	95	27	22	-84	87	-8,4%	203,6%	0,4%
<i>Metallurgia</i>	24	41	-23	-46	12	-50,0%	126,1%	0,1%
<i>Prodotti in metallo</i>	557	209	-251	-335	469	-15,8%	240,0%	2,0%
<i>Macchine e macchinari</i>	336	-102	-43	-168	376	11,9%	323,8%	1,6%
<i>Mezzi di trasporto</i>	291	168	27	-9	256	-12,0%	2944,4%	1,1%
Meccanica	1.208	316	-290	-558	1.113	-7,9%	299,5%	4,7%
Altre manifatture	385	89	16	-117	229	-40,5%	295,7%	1,0%
Totale manifatture	4.128	1.594	-1.151	-2.601	4.164	0,9%	260,1%	17,5%
Energia e ambiente	111	133	-3	-44	113	1,8%	356,8%	0,5%
Totale industria	4.239	1.727	-1.154	-2.645	4.277	0,9%	261,7%	18,0%
Costruzioni	2.016	798	82	-306	1.401	-30,5%	557,8%	5,9%
Commercio	384	1.373	-1.321	-199	600	56,3%	401,5%	2,5%
<i>Trasporti</i>	329	10	242	-116	249	-24,3%	314,7%	1,0%
<i>Magazzinaggio</i>	130	150	-105	-148	142	9,2%	195,9%	0,6%
<i>Poste e corrieri</i>	-66	-43	65	-63	15	122,7%	123,8%	0,1%
Trasporti	393	117	202	-327	406	3,3%	224,2%	1,7%
Alloggio	464	5.501	-5.107	-702	710	53,0%	201,1%	3,0%
Ristorazione	904	8.727	-7.885	-1.404	1.907	111,0%	235,8%	8,0%
Alberghi e ristoranti	1.368	14.228	-12.992	-2.106	2.617	91,3%	224,3%	11,0%
Informazione e comunicazione	191	25	1	23	28	-85,3%	21,7%	0,1%
Informatica	144	68	-56	-93	136	-5,6%	246,2%	0,6%
Finanza e assicurazioni	14	21	-75	-226	50	257,1%	122,1%	0,2%
Att. professionali / scientifiche	566	528	-347	-219	494	-12,7%	325,6%	2,1%
Servizi alle imprese	3.538	975	12	-3.624	1.998	-43,5%	155,1%	8,4%
Amministrazione pubblica	289	-117	171	-97	192	-33,6%	297,9%	0,8%
Istruzione	1.376	-11.672	8.609	1.481	1.468	6,7%	-0,9%	6,2%
Sanita / assistenza sociale	777	-35	-201	-123	350	-55,0%	384,6%	1,5%
Altri servizi	810	4.563	-3.060	419	2.109	160,4%	403,3%	8,9%
Totale servizi	9.850	10.074	-9.057	-5.091	10.448	6,1%	305,2%	44,0%
Nd	10	-1	-25	-17	13	30,0%	176,5%	0,1%
<b>Totale complessivo</b>	<b>23.515</b>	<b>13.747</b>	<b>-9.293</b>	<b>-17.172</b>	<b>23.758</b>	<b>1,0%</b>	<b>238,4%</b>	<b>100,0%</b>

Fonte: elab. Osservatorio Mercato del Lavoro Regione Marche su dati SIL - Job Agency

**Tavola 17 - Assunzioni per genere e tipologia contrattuale**

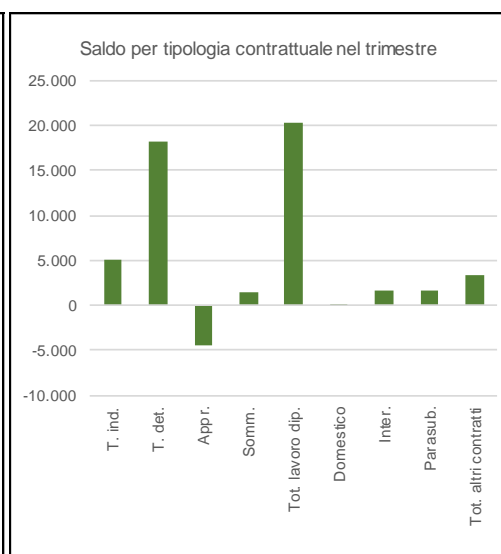
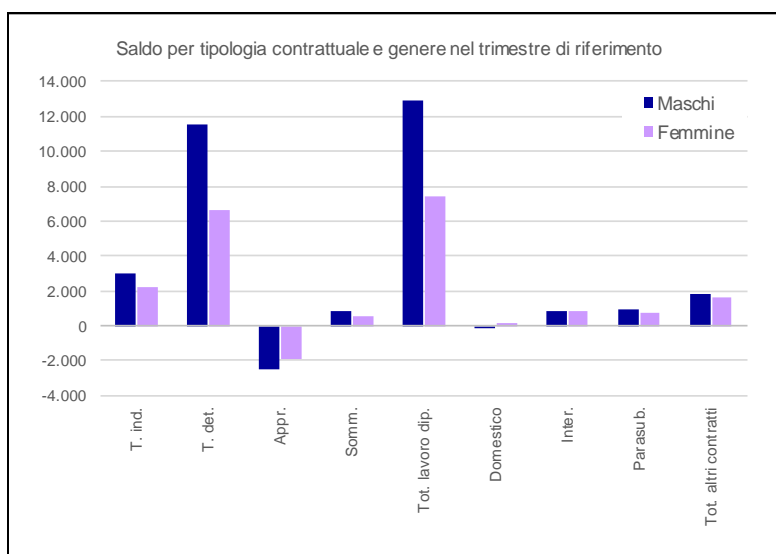
Assunzioni	Valori					Var. %		Q.ta % 1T-2023	
	1T-2022	2T-2022	3T-2022	4T-2022	1T-2023	1T-22/1T-23	4T-22/1T-23	Contratto	Genere
<b>Maschi</b>									
Tempo indeterminato	5.619	4.929	4.471	3.717	5.033	-10,4%	35,4%	11,9%	61,4%
Tempo determinato	25.308	27.801	23.458	18.237	24.269	-4,1%	33,1%	57,2%	57,1%
Apprendistato	2.290	3.051	2.202	1.799	2.017	-11,9%	12,1%	4,8%	60,6%
Somministrazione	6.986	5.946	6.785	4.489	5.498	-21,3%	22,5%	12,9%	55,4%
<b>Tot. lavoro dip.</b>	<b>40.203</b>	<b>41.727</b>	<b>36.916</b>	<b>28.242</b>	<b>36.817</b>	<b>-8,4%</b>	<b>30,4%</b>	<b>86,7%</b>	<b>57,6%</b>
Domestico	223	209	183	179	192	-13,9%	7,3%	0,5%	7,1%
Intermittente	3.688	8.033	5.061	4.587	4.216	14,3%	-8,1%	9,9%	49,7%
Parasubordinato	1.192	1.006	2.041	1.249	1.235	3,6%	-1,1%	2,9%	52,9%
Tot. altri contratti	5.103	9.248	7.285	6.015	5.643	10,6%	-6,2%	13,3%	41,7%
<b>Tot. complessivo</b>	<b>45.306</b>	<b>50.975</b>	<b>44.201</b>	<b>34.257</b>	<b>42.460</b>	<b>-6,3%</b>	<b>23,9%</b>	<b>100,0%</b>	<b>54,8%</b>
<b>Femmine</b>									
Tempo indeterminato	3.437	3.048	4.148	2.913	3.166	-7,9%	8,7%	9,0%	38,6%
Tempo determinato	20.164	26.173	24.690	18.457	18.238	-9,6%	-1,2%	52,1%	42,9%
Apprendistato	1.221	2.356	1.302	1.221	1.311	7,4%	7,4%	3,7%	39,4%
Somministrazione	4.932	5.109	5.427	4.230	4.425	-10,3%	4,6%	12,6%	44,6%
<b>Tot. lavoro dip.</b>	<b>29.754</b>	<b>36.686</b>	<b>35.567</b>	<b>26.821</b>	<b>27.140</b>	<b>-8,8%</b>	<b>1,2%</b>	<b>77,5%</b>	<b>42,4%</b>
Domestico	2.545	2.431	2.325	2.405	2.522	-0,9%	4,9%	7,2%	92,9%
Intermittente	3.859	8.781	5.025	4.976	4.275	10,8%	-14,1%	12,2%	50,3%
Parasubordinato	1.141	773	1.398	981	1.099	-3,7%	12,0%	3,1%	47,1%
Tot. altri contratti	7.545	11.985	8.748	8.362	7.896	4,7%	-5,6%	22,5%	58,3%
<b>Tot. complessivo</b>	<b>37.299</b>	<b>48.671</b>	<b>44.315</b>	<b>35.183</b>	<b>35.036</b>	<b>-6,1%</b>	<b>-0,4%</b>	<b>100,0%</b>	<b>45,2%</b>
<b>Totale</b>									
Tempo indeterminato	9.056	7.977	8.619	6.630	8.199	-9,5%	23,7%	10,6%	100,0%
Tempo determinato	45.472	53.974	48.148	36.694	42.507	-6,5%	15,8%	54,9%	100,0%
Apprendistato	3.511	5.407	3.504	3.020	3.328	-5,2%	10,2%	4,3%	100,0%
Somministrazione	11.918	11.055	12.212	8.719	9.923	-16,7%	13,8%	12,8%	100,0%
<b>Tot. lavoro dip.</b>	<b>69.957</b>	<b>78.413</b>	<b>72.483</b>	<b>55.063</b>	<b>63.957</b>	<b>-8,6%</b>	<b>16,2%</b>	<b>82,5%</b>	<b>100,0%</b>
Domestico	2.768	2.640	2.508	2.584	2.714	-2,0%	5,0%	3,5%	100,0%
Intermittente	7.547	16.814	10.086	9.563	8.491	12,5%	-11,2%	11,0%	100,0%
Parasubordinato	2.333	1.779	3.439	2.230	2.334	0,0%	4,7%	3,0%	100,0%
Tot. altri contratti	12.648	21.233	16.033	14.377	13.539	7,0%	-5,8%	17,5%	100,0%
<b>Tot. complessivo</b>	<b>82.605</b>	<b>99.646</b>	<b>88.516</b>	<b>69.440</b>	<b>77.496</b>	<b>-6,2%</b>	<b>11,6%</b>	<b>100,0%</b>	<b>100,0%</b>

Fonte: elab. Osservatorio Mercato del Lavoro Regione Marche su dati SIL - Job Agency

**Tavola 19 - Saldo per genere e tipologia contrattuale**

Saldo	Valori					Var. %		Q.ta % 1T-2023	
	1T-2022	2T-2022	3T-2022	4T-2022	1T-2023	1T-22/1T-23	4T-22/1T-23	Contratto	Genere
<b>Maschi</b>									
Tempo indeterminato	2.706	1.944	1.710	778	2.977	10,0%	282,6%	20,3%	12,5%
Tempo determinato	11.747	7.803	-3.612	-9.227	11.524	-1,9%	224,9%	78,5%	48,5%
Apprendistato	-1.925	-1.314	-2.993	-2.693	-2.496	-29,7%	7,3%	-17,0%	-10,5%
Somministrazione	1.689	42	80	-1.983	889	-47,4%	144,8%	6,1%	3,7%
<b>Tot. lavoro dip.</b>	<b>14.217</b>	<b>8.475</b>	<b>-4.815</b>	<b>-13.125</b>	<b>12.894</b>	<b>-9,3%</b>	<b>198,2%</b>	<b>87,8%</b>	<b>54,3%</b>
Domestico	-284	-226	-102	-96	-19	93,3%	80,2%	-0,1%	-0,1%
Intermittente	613	2.236	-2.142	-532	860	40,3%	261,7%	5,9%	3,6%
Parasubordinato	847	469	1.593	351	954	12,6%	171,8%	6,5%	4,0%
<b>Tot. altri contratti</b>	<b>1.176</b>	<b>2.479</b>	<b>-651</b>	<b>-277</b>	<b>1.795</b>	<b>52,6%</b>	<b>748,0%</b>	<b>12,2%</b>	<b>7,6%</b>
<b>Tot. complessivo</b>	<b>15.393</b>	<b>10.954</b>	<b>-5.466</b>	<b>-13.402</b>	<b>14.689</b>	<b>-4,6%</b>	<b>209,6%</b>	<b>100,0%</b>	<b>61,8%</b>
<b>Femmine</b>									
Tempo indeterminato	1.128	588	1.235	767	2.204	95,4%	187,4%	15,0%	9,3%
Tempo determinato	6.405	568	-963	-1.404	6.620	3,4%	571,5%	45,1%	27,9%
Apprendistato	-1.499	-632	-2.469	-2.023	-1.920	-28,1%	5,1%	-13,1%	-8,1%
Somministrazione	1.110	347	566	-784	532	-52,1%	167,9%	3,6%	2,2%
<b>Tot. lavoro dip.</b>	<b>7.144</b>	<b>871</b>	<b>-1.631</b>	<b>-3.444</b>	<b>7.436</b>	<b>4,1%</b>	<b>315,9%</b>	<b>50,6%</b>	<b>31,3%</b>
Domestico	-186	-368	-495	-167	120	164,5%	171,9%	0,8%	0,5%
Intermittente	499	2.208	-2.430	-184	805	61,3%	537,5%	5,5%	3,4%
Parasubordinato	665	82	729	25	708	6,5%	2732,0%	4,8%	3,0%
<b>Tot. altri contratti</b>	<b>978</b>	<b>1.922</b>	<b>-2.196</b>	<b>-326</b>	<b>1.633</b>	<b>67,0%</b>	<b>600,9%</b>	<b>11,1%</b>	<b>6,9%</b>
<b>Tot. complessivo</b>	<b>8.122</b>	<b>2.793</b>	<b>-3.827</b>	<b>-3.770</b>	<b>9.069</b>	<b>11,7%</b>	<b>340,6%</b>	<b>61,7%</b>	<b>38,2%</b>
<b>Totale</b>									
Tempo indeterminato	3.834	2.532	2.945	1.545	5.181	35,1%	235,3%	35,3%	21,8%
Tempo determinato	18.152	8.371	-4.575	-10.631	18.144	0,0%	270,7%	123,5%	76,4%
Apprendistato	-3.424	-1.946	-5.462	-4.716	-4.416	-29,0%	6,4%	-30,1%	-18,6%
Somministrazione	2.799	389	646	-2.767	1.421	-49,2%	151,4%	9,7%	6,0%
<b>Tot. lavoro dip.</b>	<b>21.361</b>	<b>9.346</b>	<b>-6.446</b>	<b>-16.569</b>	<b>20.330</b>	<b>-4,8%</b>	<b>222,7%</b>	<b>138,4%</b>	<b>85,6%</b>
Domestico	-470	-594	-597	-263	101	121,5%	138,4%	0,7%	0,4%
Intermittente	1.112	4.444	-4.572	-716	1.665	49,7%	332,5%	11,3%	7,0%
Parasubordinato	1.512	551	2.322	376	1.662	9,9%	342,0%	11,3%	7,0%
<b>Tot. altri contratti</b>	<b>2.154</b>	<b>4.401</b>	<b>-2.847</b>	<b>-603</b>	<b>3.428</b>	<b>59,1%</b>	<b>668,5%</b>	<b>23,3%</b>	<b>14,4%</b>
<b>Tot. complessivo</b>	<b>23.515</b>	<b>13.747</b>	<b>-9.293</b>	<b>-17.172</b>	<b>23.758</b>	<b>1,0%</b>	<b>238,4%</b>	<b>161,7%</b>	<b>100,0%</b>

Fonte: elab. Osservatorio Mercato del Lavoro Regione Marche su dati SIL - Job Agency



Fonte: elab. Osservatorio Mercato del Lavoro Regione Marche su dati SIL - Job Agency



**Tavola 20 - Classe 15 - 29 anni: assunzioni per tipologia contrattuale**

Assunzioni	Valori					Var. %		Q.ta % 1T-2023	
	1T-2022	2T-2022	3T-2022	4T-2022	1T-2023	1T-22/1T-23	4T-22/1T-23	Contratto	Tot. ass
<b>Maschi e femmine</b>									
Tempo indeterminato	1.658	1.635	1.432	1.090	1.421	-14,3%	30,4%	5,9%	17,3%
Tempo determinato	13.113	18.972	15.712	10.743	11.543	-12,0%	7,4%	47,9%	27,2%
Apprendistato	3.306	5.229	3.347	2.829	3.114	-5,8%	10,1%	12,9%	93,6%
Somministrazione	4.475	4.186	4.573	3.245	3.555	-20,6%	9,6%	14,8%	35,8%
<b>Tot. lavoro dip.</b>	<b>22.552</b>	<b>30.022</b>	<b>25.064</b>	<b>17.907</b>	<b>19.633</b>	<b>-12,9%</b>	<b>9,6%</b>	<b>81,5%</b>	<b>30,7%</b>
Domestico	196	158	184	160	150	-23,5%	-6,3%	0,6%	5,5%
Intermittente	3.362	8.837	5.395	4.517	3.775	12,3%	-16,4%	15,7%	44,5%
Parasubordinato	510	426	950	575	527	3,3%	-8,3%	2,2%	22,6%
<b>Tot. altri contratti</b>	<b>4.068</b>	<b>9.421</b>	<b>6.529</b>	<b>5.252</b>	<b>4.452</b>	<b>9,4%</b>	<b>-15,2%</b>	<b>18,5%</b>	<b>32,9%</b>
<b>Tot. complessivo</b>	<b>26.620</b>	<b>39.443</b>	<b>31.593</b>	<b>23.159</b>	<b>24.085</b>	<b>-9,5%</b>	<b>4,0%</b>	<b>100,0%</b>	<b>31,1%</b>

Fonte: elab. Osservatorio Mercato del Lavoro Regione Marche su dati SIL - Job Agency

**Tavola 21 - Trasformazioni a tempo indeterminato**

Trasformazioni	Valori					Var. %		Q.ta % 1T-2023	
	1T-2022	2T-2022	3T-2022	4T-2022	1T-2023	1T-22/1T-23	4T-22/1T-23	Contratto	Tot. ass
<b>Maschi e femmine</b>									
Da apprendistato	918	666	664	658	730	-20,5%	10,9%	34,2%	67,3%
Da tempo determinato	1.105	1.385	1.072	1.283	1.404	27,1%	9,4%	65,8%	23,5%
<b>Totale</b>	<b>2.023</b>	<b>2.051</b>	<b>1.736</b>	<b>1.941</b>	<b>2.134</b>	<b>5,5%</b>	<b>9,9%</b>	<b>100,0%</b>	<b>30,3%</b>

Fonte: elab. Osservatorio Mercato del Lavoro Regione Marche su dati SIL - Job Agency

**Tavola 22 - Classe 15 - 29 anni: saldo per tipologia contrattuale**

Saldo	Valori					Var. %		Q.ta % 1T-2023	
	1T-2022	2T-2022	3T-2022	4T-2022	1T-2023	/18	4T-17/1T-18	Comp.%	Incidenza%
<b>Maschi e femmine</b>									
Tempo indeterminato	781	792	278	149	951	21,8%	538,3%	15,3%	18,4%
Tempo determinato	3.677	5.628	-4.732	-2.246	3.677	0,0%	263,7%	59,3%	20,3%
Apprendistato	420	1.743	-1.776	-346	59	-86,0%	117,1%	1,0%	-1,3%
Somministrazione	1.126	197	101	-760	547	-51,4%	172,0%	8,8%	38,5%
<b>Tot. lavoro dip.</b>	<b>6.004</b>	<b>8.360</b>	<b>-6.129</b>	<b>-3.203</b>	<b>5.234</b>	<b>-12,8%</b>	<b>263,4%</b>	<b>84,5%</b>	<b>25,7%</b>
Domestico	-166	-170	-74	-59	-6	96,4%	89,8%	-0,1%	-5,9%
Intermittente	401	2.822	-2.738	-151	656	63,6%	534,4%	10,6%	39,4%
Parasubordinato	243	95	543	177	312	28,4%	76,3%	5,0%	18,8%
<b>Tot. altri contratti</b>	<b>478</b>	<b>2.747</b>	<b>-2.269</b>	<b>-33</b>	<b>962</b>	<b>101,3%</b>	<b>3015,2%</b>	<b>15,5%</b>	<b>28,1%</b>
<b>Tot. complessivo</b>	<b>6.482</b>	<b>11.107</b>	<b>-8.398</b>	<b>-3.236</b>	<b>6.196</b>	<b>-4,4%</b>	<b>291,5%</b>	<b>100,0%</b>	<b>26,1%</b>

Fonte: elab. Osservatorio Mercato del Lavoro Regione Marche su dati SIL - Job Agency

### Parte 3 – Cassa Integrazione guadagni

Tavola 1 – Marche: Cassa integrazione guadagni (Cig) e Fondi Solidarietà, ore autorizzate dall'Inps	41
Tavola 2 – Italia: Cassa integrazione guadagni (Cig) e Fondi Solidarietà, ore autorizzate dall'Inps	42

**Tabella 1 - Marche: Cassa integrazione guadagni e Fondi Solidarietà, ore autorizzate Inps per gestione e intervento**

Marche	Valori					Var. %		Q.ta% 1T-2023	
	1T-2022	2T-2022	3T-2022	4T-2022	1T-2023	1T - 2022/22	4T-22/1T-23	Intervento	Totale
<b>Cassa integrazione Ordinaria</b>									
Industria	2.561.520	2.064.422	1.973.977	3.688.939	2.477.449	-3,3%	-32,8%	92,2%	68,0%
Edilizia	153.678	84.138	64.946	78.699	209.006	36,0%	165,6%	7,8%	5,7%
<b>Totale</b>	<b>2.715.198</b>	<b>2.148.560</b>	<b>2.038.923</b>	<b>3.767.638</b>	<b>2.686.455</b>	<b>-1,1%</b>	<b>-28,7%</b>	<b>100,0%</b>	<b>73,8%</b>
<b>Cassa integrazione Straordinaria</b>									
Riorganiz. e crisi	420.996	441.996	686.134	100.491	584.184	38,8%	481,3%	68,2%	16,0%
Solidarietà	1.029.706	246.103	1.316.300	245.443	272.113	-73,6%	10,9%	31,8%	7,5%
<b>Totale</b>	<b>1.450.702</b>	<b>688.099</b>	<b>2.002.434</b>	<b>345.934</b>	<b>856.297</b>	<b>-41,0%</b>	<b>147,5%</b>	<b>100,0%</b>	<b>23,5%</b>
<b>Cassa integrazione in Deroga</b>									
Industria	18.334	0	0	0	216	-98,8%	-	100,0%	0,0%
Edilizia	0	0	0	0	0	-	-	0,0%	0,0%
Artigianato	14.536	0	0	0	0	-100,0%	-	0,0%	0,0%
Commercio	286.407	1.548	816	3.600	0	-100,0%	-100,0%	0,0%	0,0%
Settori vari	5.538	0	0	0	0	-100,0%	-	0,0%	0,0%
<b>Totale</b>	<b>324.815</b>	<b>1.548</b>	<b>816</b>	<b>3.600</b>	<b>216</b>	<b>-99,9%</b>	<b>-94,0%</b>	<b>100,0%</b>	<b>0,0%</b>
<b>Totale CIG</b>	<b>4.490.715</b>	<b>2.838.207</b>	<b>4.042.173</b>	<b>4.117.172</b>	<b>3.542.968</b>	<b>-21,1%</b>	<b>-13,9%</b>	<b>-</b>	<b>97,3%</b>
<b>Fondi solidarietà</b>									
Industria	50.192	65.991	28.602	8.800	814	-98,4%	-90,8%	0,8%	0,0%
Edilizia	0	0	0	0	0	-	-	0,0%	0,0%
Artigianato	0	0	0	0	0	-	-	0,0%	0,0%
Commercio	445.160	857.291	607.461	194.615	97.391	-78,1%	-50,0%	99,2%	2,7%
Credito	1.615	0	0	0	0	-100,0%	-	0,0%	0,0%
Ex Enti Pubblici	0	5.457	0	0	0	-	-	0,0%	0,0%
Settori vari	0	0	0	0	0	-	-	0,0%	0,0%
<b>Totale</b>	<b>496.967</b>	<b>928.739</b>	<b>636.063</b>	<b>203.415</b>	<b>98.205</b>	<b>-80,2%</b>	<b>-51,7%</b>	<b>100,0%</b>	<b>2,7%</b>
<b>Totale complessivo</b>	<b>4.987.682</b>	<b>3.766.946</b>	<b>4.678.236</b>	<b>4.320.587</b>	<b>3.641.173</b>	<b>-27,0%</b>	<b>-15,7%</b>	<b>-</b>	<b>100,0%</b>

**Tabella 2 - Italia: Cassa integrazione guadagni, totale ore autorizzate Inps per gestione e intervento**

Italia	Valori					Var. %		Q.ta% 1T-2023	
	1T-2022	2T-2022	3T-2022	4T-2022	1T-2023	1T - 2022/22	4T-22/1T-23	Intervento	Totale
<b>Cassa integrazione Ordinaria</b>									
Industria	60.025.027	53.068.898	40.503.479	66.426.119	47.655.416	-20,6%	-28,3%	86,9%	37,6%
Edilizia	6.694.086	4.898.748	2.434.492	3.884.374	7.211.299	7,7%	85,6%	13,1%	5,7%
<b>Totale</b>	<b>66.719.113</b>	<b>57.967.646</b>	<b>42.937.971</b>	<b>70.310.493</b>	<b>54.866.715</b>	<b>-17,8%</b>	<b>-22,0%</b>	<b>100,0%</b>	<b>43,3%</b>
<b>Cassa integrazione Straordinaria</b>									
Riorganiz. e crisi	36.214.452	29.849.913	22.684.232	32.324.224	36.393.326	0,5%	12,6%	54,6%	28,7%
Solidarieta	28.802.428	19.628.667	15.906.761	16.869.516	30.230.038	5,0%	79,2%	45,4%	23,9%
<b>Totale</b>	<b>65.016.880</b>	<b>49.478.580</b>	<b>38.590.993</b>	<b>49.193.740</b>	<b>66.623.364</b>	<b>2,5%</b>	<b>35,4%</b>	<b>100,0%</b>	<b>52,6%</b>
<b>Cassa integrazione in Deroga</b>									
Industria	1.596.646	133.953	4.371	8.854	16.467	-99,0%	86,0%	3,3%	0,0%
Edilizia	2.000	0	0	0	0	-100,0%	-	0,0%	0,0%
Artigianato	55.209	1.216	180	5.252	0	-100,0%	-100,0%	0,0%	0,0%
Commercio	24.025.199	1.421.623	586.465	135.953	481.006	-98,0%	253,8%	96,6%	0,4%
Settori vari	197.542	6.920	1.918	375	206	-99,9%	-45,1%	0,0%	0,0%
<b>Totale</b>	<b>25.876.596</b>	<b>1.563.712</b>	<b>592.934</b>	<b>150.434</b>	<b>497.679</b>	<b>-98,1%</b>	<b>230,8%</b>	<b>100,0%</b>	<b>0,4%</b>
<b>Totale CIG</b>	<b>157.612.589</b>	<b>109.009.938</b>	<b>82.121.898</b>	<b>119.654.667</b>	<b>121.987.758</b>	<b>-22,6%</b>	<b>1,9%</b>	<b>-</b>	<b>96,3%</b>
<b>Fondi solidarietà</b>									
Industria	3.246.413	1.585.562	1.916.378	695.082	229.046	-92,9%	-67,0%	4,9%	0,2%
Edilizia	6.156	5.280	3.150	0	0	-100,0%	-	0,0%	0,0%
Artigianato	504	1.112	184	0	0	-100,0%	-	0,0%	0,0%
Commercio	43.514.511	38.900.410	17.827.045	9.848.696	4.392.470	-89,9%	-55,4%	94,6%	3,5%
Credito	101.896	372.527	20.035	5.410	13.743	-86,5%	154,0%	0,3%	0,0%
Ex Enti Pubblici	7.788	340.437	6.555.908	1.151.655	6.760	-13,2%	-99,4%	0,1%	0,0%
Settori vari	147	0	0	0	0	-100,0%	-	0,0%	0,0%
<b>Totale</b>	<b>46.877.415</b>	<b>41.205.328</b>	<b>26.322.700</b>	<b>11.700.843</b>	<b>4.642.019</b>	<b>-90,1%</b>	<b>-60,3%</b>	<b>100,0%</b>	<b>3,7%</b>
<b>Totale complessivo</b>	<b>204.490.004</b>	<b>150.215.266</b>	<b>108.444.598</b>	<b>131.355.510</b>	<b>126.629.777</b>	<b>-38,1%</b>	<b>-3,6%</b>	<b>-</b>	<b>100,0%</b>

Fonte: elab. Osservatorio Mercato del Lavoro Regione Marche su dati Inps